

# Rittal – The System.

Faster – better – everywhere.



## RX 9364.022

## RiLineX ayırıcı emniyet elemanı

Durum: 06.04.2026 (Kaynak: [rittal.com/tr-tr](http://rittal.com/tr-tr))

ENCLOSURES

POWER DISTRIBUTION

CLIMATE CONTROL

IT INFRASTRUCTURE

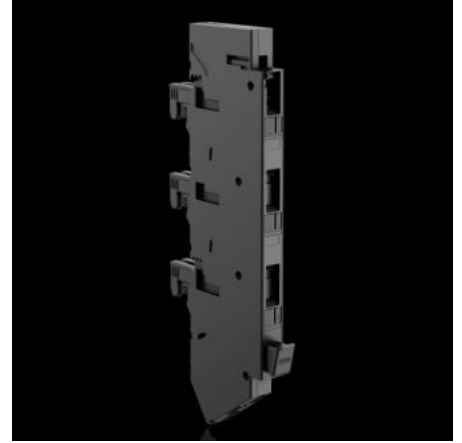
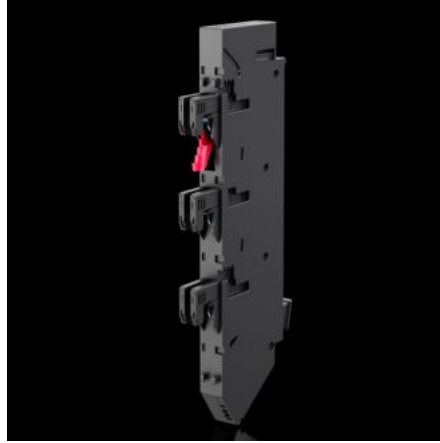
SOFTWARE & SERVICES

FRIEDHELM LOH GROUP



# RX 9364.022 - RiLineX ayırıcı emniyet elemanı

60 mm bara sistemleri için kompakt RiLineX ayırıcı emniyet elemanı. 10 x 38 mm silindirik sigorta için, optik LED sigorta izleme ile. Silindirik sigortaların güvenli şekilde irtibatlandırılması için cihaz, açık konumda kilitlenebilir ve kapalı konumda mühürlenebilir özel sigorta tutucularına sahiptir. 45° açıda, 6 mm<sup>2</sup>'ye kadar yaylı klemensler kolaylaştırılmış iletken bağlantısı sağlar. Cihaz, 5 ve 10 mm için yarı otomatik bara ayarlamalı, aletsiz geçmeli montaja uygundur.



## Özellikleri

Model numarası	RX 9364.022
Fayda	Sigorta bağlantılarının güvenli bir şekilde temas etmesi (vidalı kapaklar olmadan) Geçmeli montaj ve 5/10 mm bara kalınlığına kolay ayarlama Optik LED sigorta izleme Ayrı bir açıklıktan gerilim testi 16 mm <sup>2</sup> 'ye kadar bakım gerektirmeyen gerilim yayı bağlantısı Vida kapakları gibi ek aksesuarlara gerek olmadan tam dokunma koruması
Ürün değişikliği	(Sekonder)
Malzeme	Poliamid (PA 6) UL 94-V0 uyarınca yangın koruma
Renk	RAL 35745 RAL 9005
Elektriksel bağlantı türü	Yaylı terminal
Anma akımı maks.	32 A

# Özellikleri

Nominal çalışma gerilimi	400 V AC
Kablo çıkışı	alt
Kutup sayısı	3 kutuplu
Bara sistemleri için uygun	RiLineX RiLine60
Ölçüler	Genişlik: 17,8 mm Yükseklik: 262,5 mm Derinlik: 95 mm
Yuvarlak iletkenlerin bağlantısı, halka kablo uçları ince telli	1,5 - 6 mm <sup>2</sup>
Yuvarlak iletkenlerin bağlantısı, halka kablo uçları ince telli AWG	AWG 16 - AWG 10
Yuvarlak iletkenlerin bağlantısı, çok telli	1,5 - 6 mm <sup>2</sup>
Yuvarlak iletkenlerin bağlantısı, çok telli AWG	AWG 16 - AWG 10
Baralar için uygun	15 x 5/10 20 x 5/10 30 x 5/10
Anma gerilimi	400 V AC
Aşırı akım kategorisi	4
Kirlenme derecesi	3
Normlar	IEC/DIN EN 60 947-3
Anma izolasyon gerilimi U <sub>i</sub>	800 V
Kayıp güç maks.	3 W
IEC 60 529 uyarınca IP koruma sınıfı	IP 2XB
Maksimum çalışma nemi	90 %
Çalışma sıcaklığı aralığı	-5 °C...55 °C
Depolama sıcaklığı aralığı	-25 °C...75 °C

## Özellikleri

Hava nemi (yoğuşmayan)	10...90 %
Kullanım kategorisi	AC-20B (400 V/100 A)
Sigorta girişleri	10 x 38 mm
Paketteki adet	4 adet
Net ağırlık	1,008 kg
Brüt ağırlık	1,014 kg
Bakır ağırlığı (kg / adet)	0,043
Gümrük tarifesi numarası	85369095
ETIM 9	EC001644
Ürün açıklaması	RX bara montajlı sigorta tabanı 32 A, 3 kutuplu, 10 x 38 mm, LED'li, G: 18 mm

## Onaylar

Açıklamalar	Uygunluk bildirimi PCF-declaration
-------------	---------------------------------------