

# Rittal – The System.

Faster – better – everywhere.



## SV 9640.292

## Maxi-PLS baralar E-Cu

Durum: 28.05.2026 (Kaynak: [rittal.com/tr-tr](http://rittal.com/tr-tr))

ENCLOSURES

POWER DISTRIBUTION

CLIMATE CONTROL

IT INFRASTRUCTURE

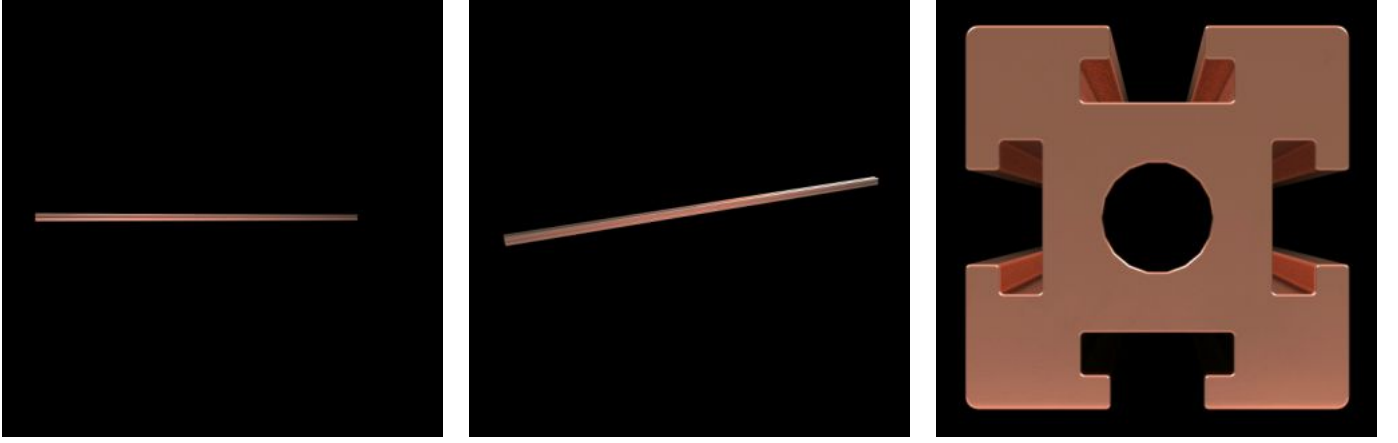
SOFTWARE & SERVICES

FRIEDHELM LOH GROUP



# SV 9640.292 - Maxi-PLS baralar E-Cu Maxi-PLS 45 Sistemi için

Boyut: 45x45 mm, ray kesiti: 1354 mm<sup>2</sup>



## Özellikleri

Model numarası	SV 9640.292
Ürün açıklaması	Kablo bağlantı sistemlerinin kurulumu için.
Malzeme	E-Cu
Enine kesit	1.354 mm <sup>2</sup>
Uzunluk	1.051 mm
Bilgi	İsteğe göre kısaltılabilir
Şunlar için uygun	Genişlik: = 1.200 mm
Paketteki adet	1 adet
Net ağırlık	12 kg
Brüt ağırlık	12,1 kg
Bakır ağırlığı (kg / adet)	12,725
Gümrük tarifesi numarası	74071000
ETIM 9	EC001522
ECLASS 8.0	27370303

## Özellikleri

---

Ürün açıklaması	SV Maxi-PLS bara E-Cu, U: 1051 mm, 45x45 mm, bara kesiti 1354 mm <sup>2</sup>
-----------------	---

## Onaylar

---

Onaylar	UL + C-UL (listed)
---------	--------------------

---

Açıklamalar	Uygunluk bildirimi UK
-------------	-----------------------