

**Rittal – The System.**

Faster – better – everywhere.



**SV 9650.201**

**Maxi-PLS baralar E-Cu**

Durum: 24.06.2026 (Kaynak: [rittal.com/tr-tr](http://rittal.com/tr-tr))

ENCLOSURES

POWER DISTRIBUTION

CLIMATE CONTROL

IT INFRASTRUCTURE

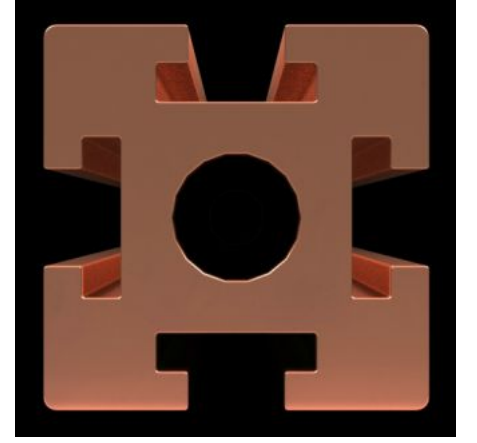
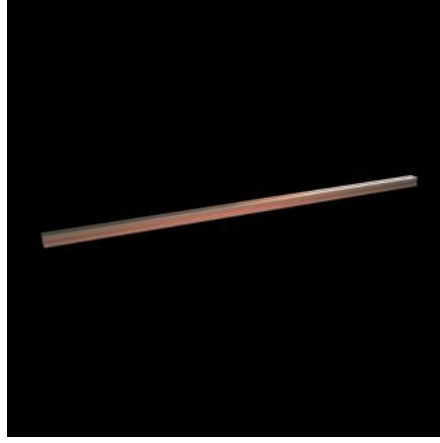
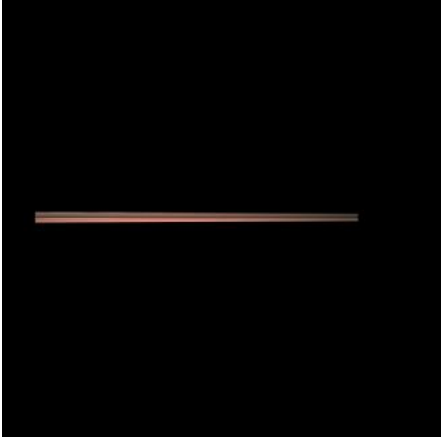
SOFTWARE & SERVICES

FRIEDHELM LOH GROUP



# SV 9650.201 - Maxi-PLS baralar E-Cu Maxi-PLS 60 Sistemi için

Boyut: 60x60 mm, ray kesiti: 2323 mm<sup>2</sup>



## Özellikleri

Model numarası	SV 9650.201
Ürün açıklaması	Kablo bağlantı sistemlerinin kurulumu için.
Malzeme	E-Cu
Enine kesit	2.323 mm <sup>2</sup>
Uzunluk	491 mm
Bilgi	İsteğe göre kısaltılabilir
Şunlar için uygun	Genişlik: = 600 mm
Paketteki adet	1 adet
Net ağırlık	9,633 kg
Brüt ağırlık	10,14 kg
Bakır ağırlığı (kg / adet)	10,15
Gümrük tarifesi numarası	74071000
ETIM 9	EC002525
ECLASS 8.0	27370303
Ürün açıklaması	SV Bara, Maxi-PLS, L:491, 3200A

# Onaylar

---

Onaylar	UL + C-UL (listed)
Açıklamalar	Üreticinin bildirim Uygunluk bildirim Uygunluk bildirim UK

---