

Rittal – The System.

Faster – better – everywhere.



SV 9650.262

Maxi-PLS baralar E-Cu

Durum: 11.05.2026 (Kaynak: rittal.com/tr-tr)

ENCLOSURES

POWER DISTRIBUTION

CLIMATE CONTROL

IT INFRASTRUCTURE

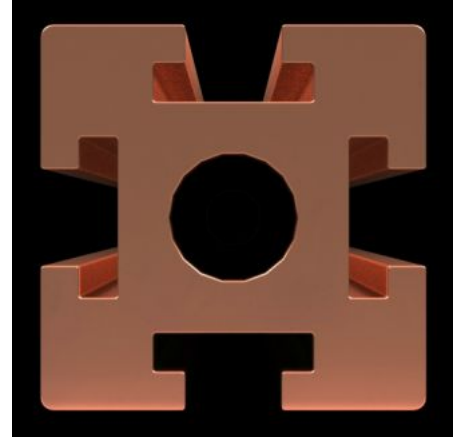
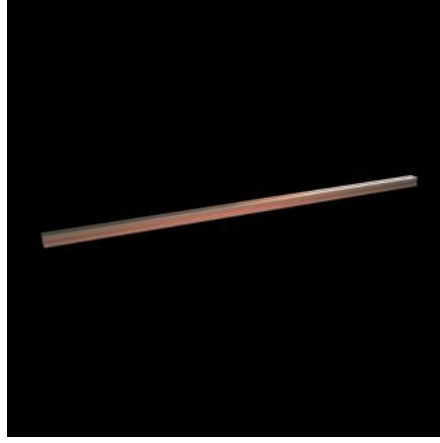
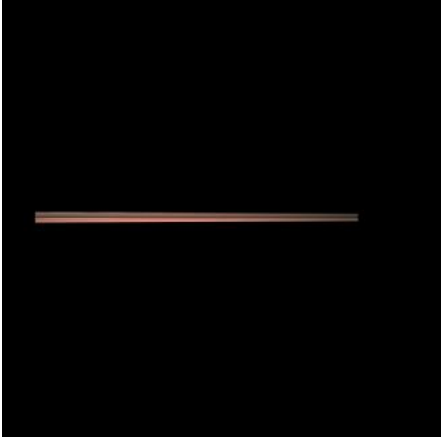
SOFTWARE & SERVICES

FRIEDHELM LOH GROUP



SV 9650.262 - Maxi-PLS baralar E-Cu Maxi-PLS 60 Sistemi için

Boyut: 60x60 mm, ray kesiti: 2323 mm²



Özellikleri

| | |
|----------------------------|---|
| Model numarası | SV 9650.262 |
| Ürün açıklaması | Kablo bağlantı sistemlerinin kurulumu için. |
| Malzeme | E-Cu |
| Enine kesit | 2.323 mm ² |
| Uzunluk | 851 mm |
| Bilgi | İsteğe göre kısaltılabilir |
| Şunlar için uygun | Genişlik: = 1.000 mm |
| Paketteki adet | 1 adet |
| Net ağırlık | 17,5 kg |
| Brüt ağırlık | 17,62 kg |
| Bakır ağırlığı (kg / adet) | 17,669 |
| Gümrük tarifesi numarası | 74071000 |
| ETIM 9 | EC001522 |
| ECLASS 8.0 | 27370303 |

Özellikleri

| | |
|-----------------|--|
| Ürün açıklaması | SV Maxi-PLS busbar E-Cu, L: 851 mm, 60x60 mm, bar cross-section: 2323 mm ² |
|-----------------|--|

Onaylar

| | |
|-------------|-------------------------|
| Onaylar | UL + C-UL (listed) |
| Açıklamalar | Uygunluk bildirimini UK |