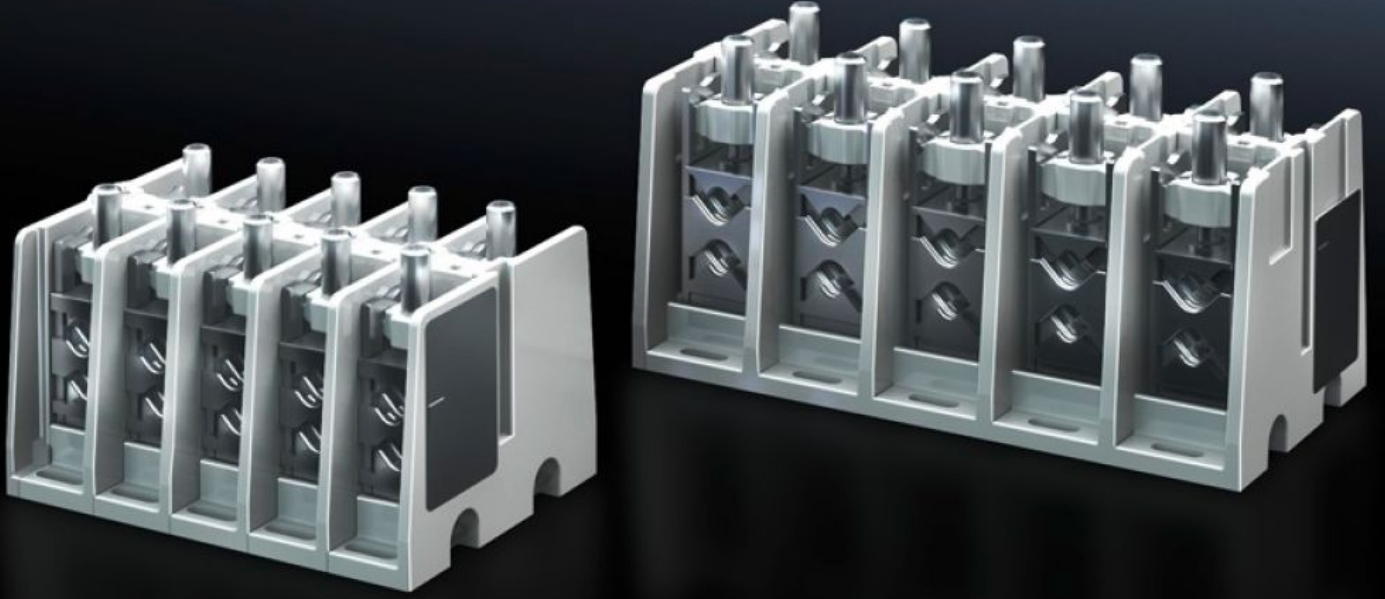


**Rittal – The System.**

Faster – better – everywhere.



**SV 9666.340**

**Bağlantı sıkma bloku**

Durum: 06.05.2026 (Kaynak: [rittal.com/tr-tr](http://rittal.com/tr-tr))

ENCLOSURES

POWER DISTRIBUTION

CLIMATE CONTROL

IT INFRASTRUCTURE

SOFTWARE & SERVICES

FRIEDHELM LOH GROUP



# SV 9666.340 - Baęlantı sıkma bloku

Bakır ve alüminyum iletkenler ile lamine bakır baraların bağlanması için.

## Özellikleri

Model numarası	SV 9666.340
Ürün açıklaması	Bakır ve alüminyum iletkenleri bağlamak için. Esnek baralar veya preslenmiş kablo uç kovanlı tek ve çok telli iletkenler için.
Malzeme	Duroplastik
Renk	RAL 7035
Teslimat kapsamı	Montaj malzemeleri dahil
Montaj talimatı	Baęlantı terminal bloęunun kapatılması için temas koruma modülü 9666.020 gerekir
Anma akımı maks.	250 A
Kutup sayısı	5 kutuplu
Yuvarlak iletkenlerin baęlantısı	16 - 150 2 x 16 - 70
Lamelli bakır raylar için sıkıştırma bölmesi (G x Y)	17 x 21 mm
Paketteki adet	1 adet
Net aęırlık	3,013 kg
Brüt aęırlık	3,213 kg
Gümrük tarifesi numarası	39211900
ETIM 9	EC001894
ECLASS 8.0	27400613
Ürün açıklaması	SV ISV terminal bloęu, 250A, 5kutup, 1x16-150/2x16-70 mm <sup>2</sup>

# Onaylar

---

Açıklamalar

Uygunluk bildirimi

Uygunluk bildirimi UK