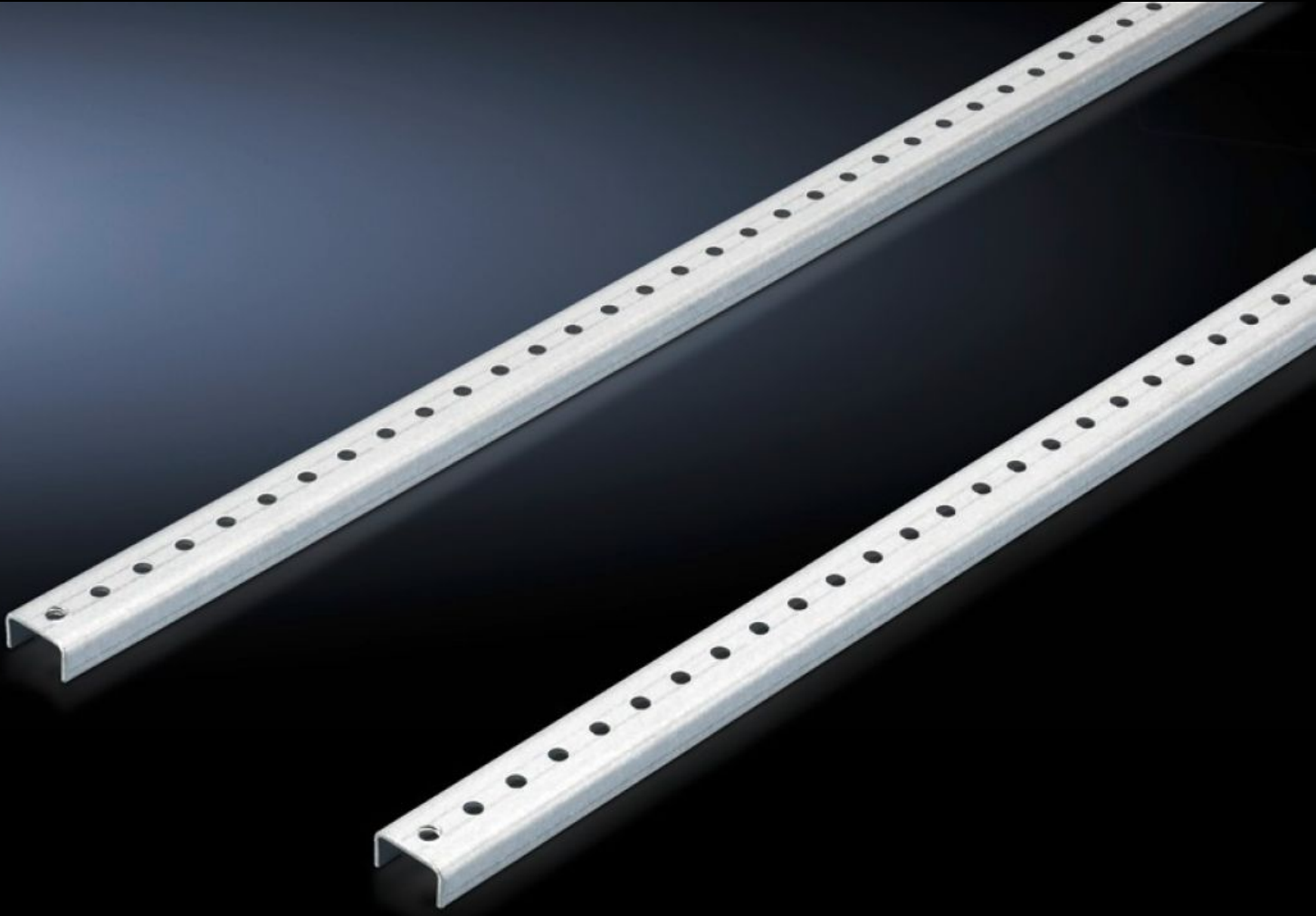


# Rittal – The System.

Faster – better – everywhere.



## SV 9674.381 Montaj rayı

Durum: 05.04.2026 (Kaynak: [rittal.com/tr-tr](http://rittal.com/tr-tr))

ENCLOSURES

POWER DISTRIBUTION

CLIMATE CONTROL

IT INFRASTRUCTURE

SOFTWARE & SERVICES

FRIEDHELM LOH GROUP



# SV 9674.381 - Montaj rayı Dağıtım barası kapağı için set (sigortalı yük ayırıcısı alanı Jean Müller)

Dağıtım barası muhafaza kapağının montajı için gereklidir.



## Özellikleri

Model numarası	SV 9674.381
Ürün açıklaması	Dağıtım barası muhafaza kapağının montajı için gereklidir.
Malzeme	Çelik sac, çinko kaplamalı
Teslimat kapsamı	Set 2 adet montaj rayından oluşur Montaj malzemeleri dahil
Bilgi	1 sigortalı yük ayırıcısı alanı için 1 paket montaj rayı gereklidir.
Şunlar için uygun	Yükseklik: = 2.000 mm = 2.200 mm
Paketteki adet	1 adet
Net ağırlık	2,522 kg
Brüt ağırlık	2,722 kg
PCF/VE (beşikten kapiya)	9,5 kg CO2 eq (Cat B)
PCF sınıfı hakkında açıklama	Kategori B: PCF değeri (beşikten kapiya), ürün ağırlığı ve kendi bildirdiğine göre yaklaşık olarak hesaplanır
Gümrük tarifesi numarası	73269098
ETIM 9	EC002270
ECLASS 8.0	27400613

# Özellikleri

Ürün açıklaması

SV Sabitleme profili, SV 9674380 için