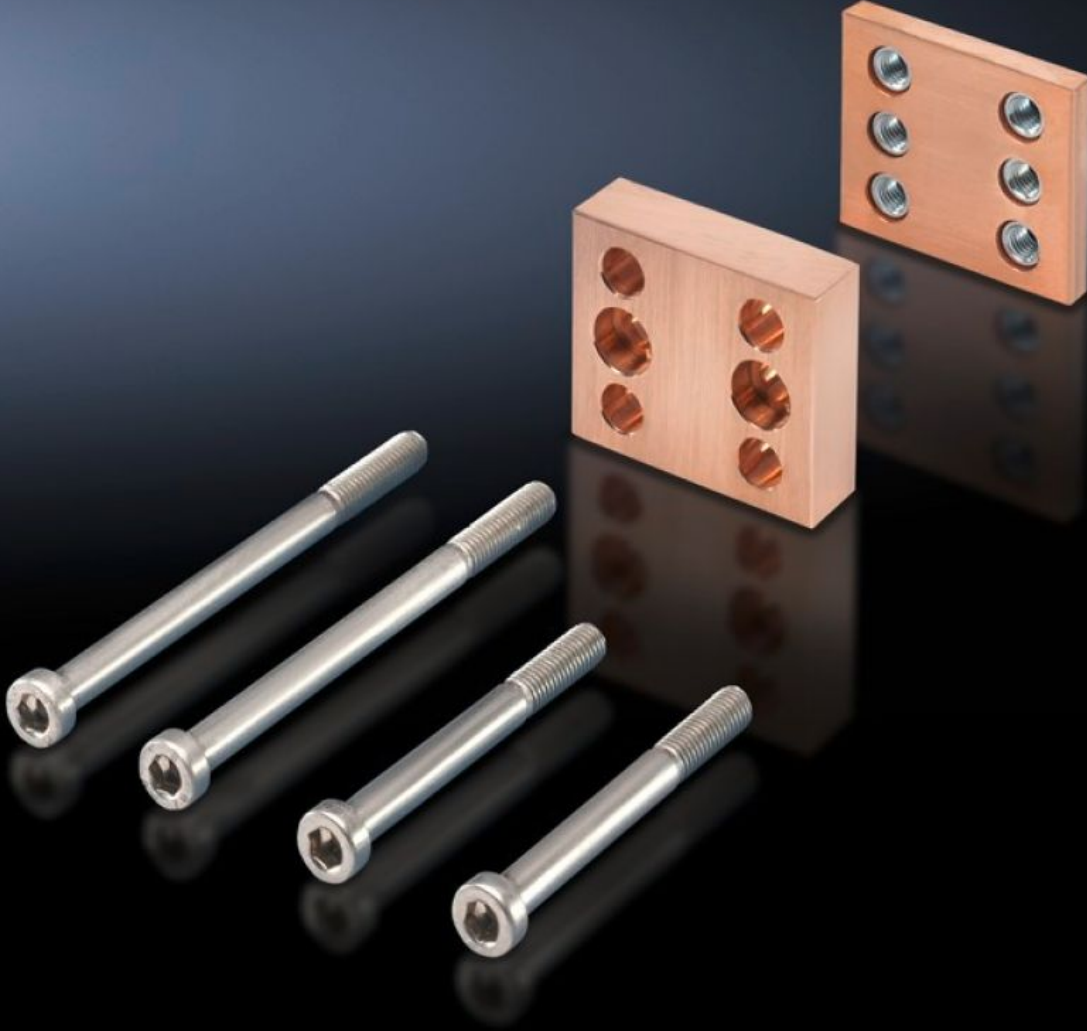


Rittal – The System.

Faster – better – everywhere.



SV 9676.548 Temas parçası

Durum: 11.05.2026 (Kaynak: rittal.com/tr-tr)

ENCLOSURES

POWER DISTRIBUTION

CLIMATE CONTROL

IT INFRASTRUCTURE

SOFTWARE & SERVICES

FRIEDHELM LOH GROUP



SV 9676.548 - Temas parçası bağlantı açılıarı için

Bağlantı dirseğini ve yassı bakır raylardan oluşan bağlantı setlerini Flat-PLS bara sistemlerine bağlamak için.



Özellikleri

Model numarası	SV 9676.548
Ürün açıklaması	Bara sistemi ile bağlantı dirseği bağlantısı için.
Malzeme	E-Cu
Teslimat kapsamı	Montaj malzemeleri dahil
For Busbar width	80 mm
İletken başına raylar	3 4
Bilgi	Teslimat kapsamında bulunan vidalar kontak parçalarının baralara sabitlenmesi için kullanılır Bağlantı dirseğini sabitlemek için vidalar teslimat kapsamındadır Gerekli vida boyu bara genişliği B uygunluğunda seçilmelidir, yani $boy = B + sabitleme\ ölçüsü + (kısmi\ iletken\ sayısı \times 10)$ Dirsek başına vida sayısı: 2 kısmi iletkende iletken başına: 2 ad. ve 3 veya 4 kısmi iletkende iletken başına: 4 ad.
Bara sistemleri için uygun	Flat-PLS
Sabitleme ölçüsü	40 mm
Paketteki adet	1 adet
Net ağırlık	1,5 kg
Brüt ağırlık	1,625 kg

Özellikleri

Bakır ağırlığı (kg / adet)	0,99
Gümrük tarifesi numarası	74198090
ETIM 9	EC001900
ECLASS 8.0	27400613
Ürün açıklaması	SV Bağlantı parçası E-Cu, GY:80x20mm, 3-4'lü bara için Flat-PLS

Onaylar

Açıklamalar	Uygunluk bildirimini Uygunluk bildirimini UK
-------------	---