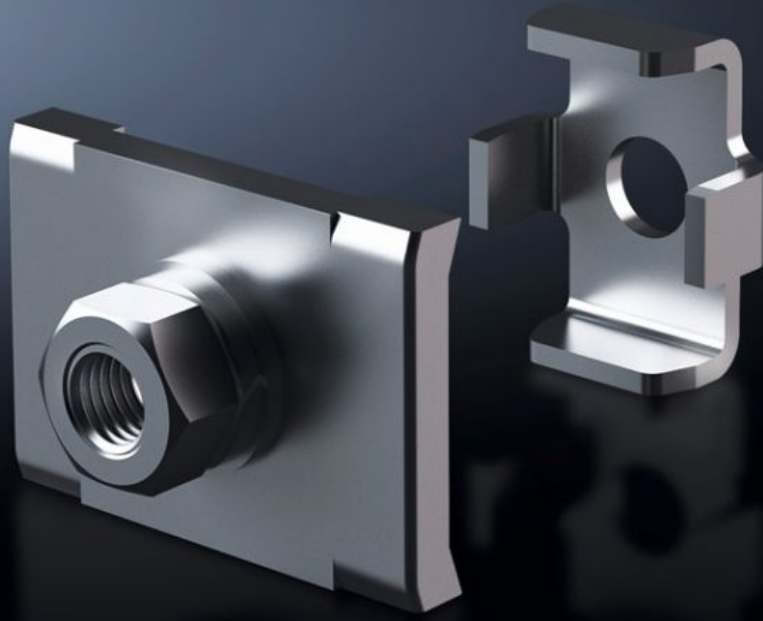


Rittal – The System.

Faster – better – everywhere.



SV 9676.710

Bağlantı plakası

Durum: 10.06.2026 (Kaynak: rittal.com/tr-tr)

ENCLOSURES

POWER DISTRIBUTION

CLIMATE CONTROL

IT INFRASTRUCTURE

SOFTWARE & SERVICES

FRIEDHELM LOH GROUP



SV 9676.710 - Baęlantı plakası kablo pabuçları için

İletken başına 2 – 4 raylı bir Flat-PLS bara sistemine kablo pabuçları bağlamak için.

Özellikleri

Model numarası	SV 9676.710
Ürün açıklaması	Kablo pabuçlarını düz bakır bara sistemine bağlamak için. 10 mm bara kalınlığı için uygun.
Malzeme	Baęlantı plakası: E-Cu, nikel kaplamalı Bara kelepçesi: Paslanmaz çelik
Teslimat kapsamı	Sabitleme malzemeleri dahil (vidalar olmadan)
Montaj talimatı	Gerekli vida boyu bara genişliği B uygunluęunda seçilmelidir, yani boy = B + sabitleme ölçüsü. Vidalar teslimat kapsamında değildir. M10 pres somunlu bara tırnaęı
İletken başına raylar	2
Ölçüler	Dişler: M10
Sabitleme ölçüsü	40 mm
Paketteki adet	1 adet
Net aęırlık	0,1 kg
Brüt aęırlık	0,12 kg
Bakır aęırlığı (kg / adet)	0,07
Gümrük tarifesi numarası	73269098
ETIM 9	EC002270
ECLASS 8.0	27400613
Ürün açıklaması	SV Baęlantı plakası, M10 vidalı, Flat-PLS

Onaylar

Onaylar

Onaylar

ABS
DNV
Lloyds Register

Açıklamalar

Uygunluk bildirimi
Uygunluk bildirimi UK