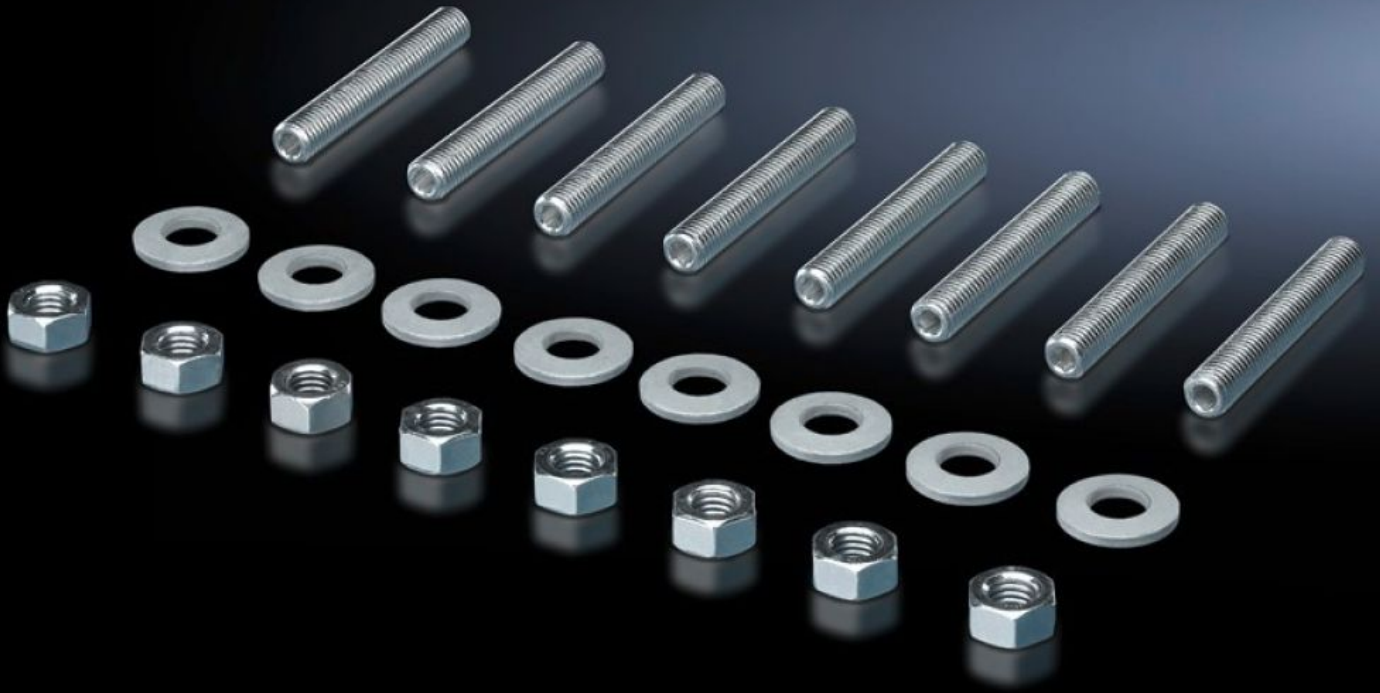


Rittal – The System.

Faster – better – everywhere.



SV 9676.971

Dişli pimler

Durum: 24.05.2026 (Kaynak: rittal.com/tr-tr)

ENCLOSURES

POWER DISTRIBUTION

CLIMATE CONTROL

IT INFRASTRUCTURE

SOFTWARE & SERVICES

FRIEDHELM LOH GROUP



SV 9676.971 - Dişli pimler Kayar bloklar ve kayar somunlar için

Bağlantı bileşenlerini sabitlemek için - Ör. kablo pabucu v.b.

Özellikleri

Model numarası	SV 9676.971
Ürün açıklaması	Kişisel bağlantı imkanları için.
Malzeme	Çelik
Teslimat kapsamı	Montaj malzemeleri dahil
Baralar için uygun	Maxi-PLS 45 S/45 Maxi-PLS 60
Ölçüler	Dişler: M10 Diş uzunluğu: 35 mm
Paketteki adet	8 adet
Net ağırlık	0,248 kg
Brüt ağırlık	0,259 kg
Gümrük tarifesi numarası	73181535
ETIM 9	EC002349
ECLASS 8.0	23110302
Ürün açıklaması	SV Tij, M10, L:35

Onaylar

Onaylar	UL + C-UL (listed)
---------	--------------------