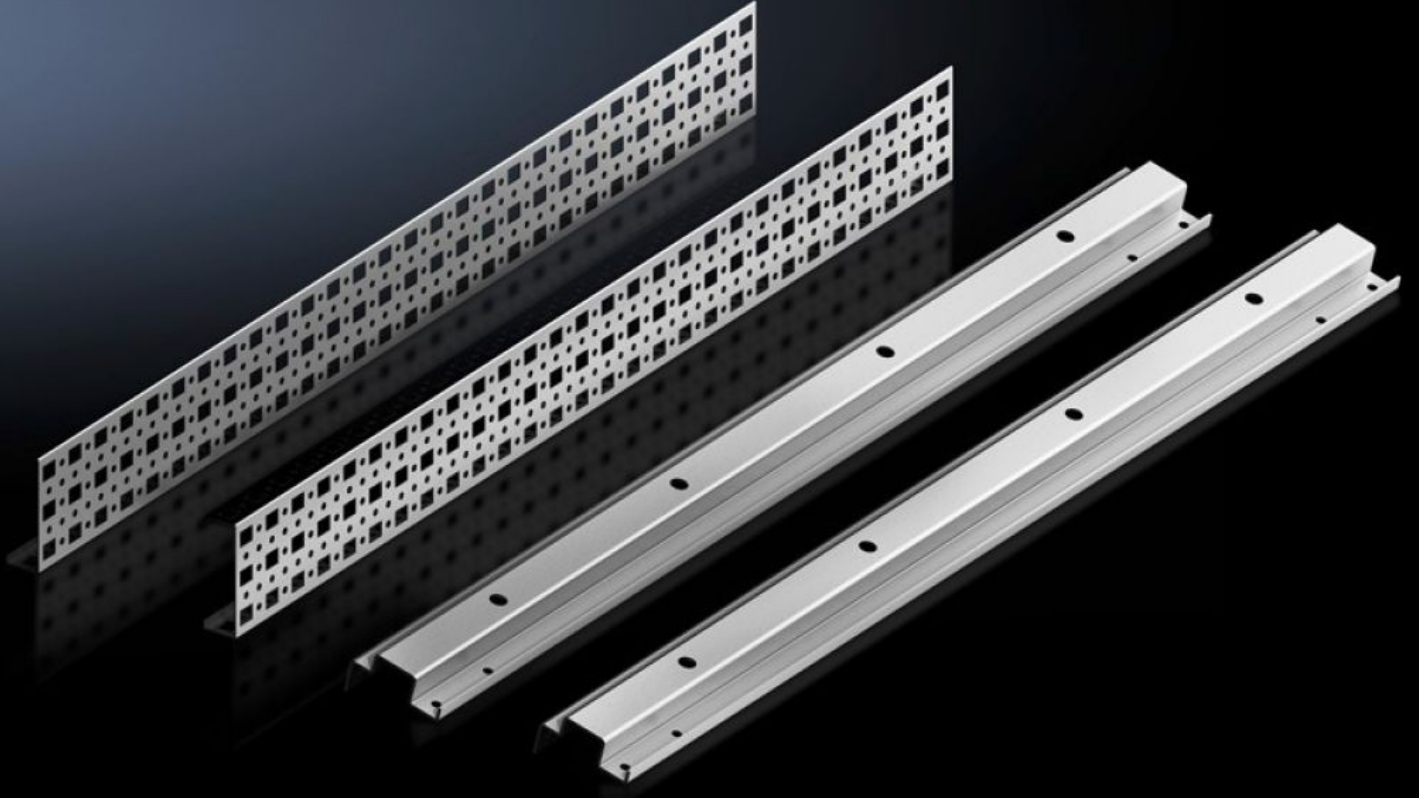


# Rittal – The System.

Faster – better – everywhere.



## SV 9677.510 Sistem sabitlemesi

Durum: 30.05.2026 (Kaynak: [rittal.com/tr-tr](http://rittal.com/tr-tr))

ENCLOSURES

POWER DISTRIBUTION

CLIMATE CONTROL

IT INFRASTRUCTURE

SOFTWARE & SERVICES

FRIEDHELM LOH GROUP



# SV 9677.510 - Sistem sabitlemesi TS, VX SE için

185 mm merkez mesafeli bara kanalı sistemlerinin TS/SE kabinlerine sabitlenmesi için.

## Özellikleri

Model numarası	SV 9677.510
Ürün açıklaması	185 mm orta mesafeli bara kanalı sistemlerinin TS/SE kabinlerine sabitlenmesi için.
Malzeme	Çelik sac
Yüzey	Çinko kaplama
Teslimat kapsamı	2 sistem sabitlemeleri (sol/sağ) 2 montaj çerçevesi Montaj malzemeleri dahil
Montaj talimatı	Bara kanalı sisteminin kabinde değişken derinlik ayarı için ek olarak TS sistem çerçevesi 17 x 73 mm (dış montaj düzlemi için) gereklidir. Kabin derinliğine göre seçim yapılır.
Genişlik için uygun	600 mm
Paketteki adet	1 adet
Net ağırlık	3,5 kg
Brüt ağırlık	3,64 kg
Gümrük tarifesi numarası	83024900
ETIM 9	EC001900
ECLASS 8.0	27400613
Ürün açıklaması	SV Sistem sabitlemesi, bara mesnedi için, 185mm, TS-SE g:600mm için