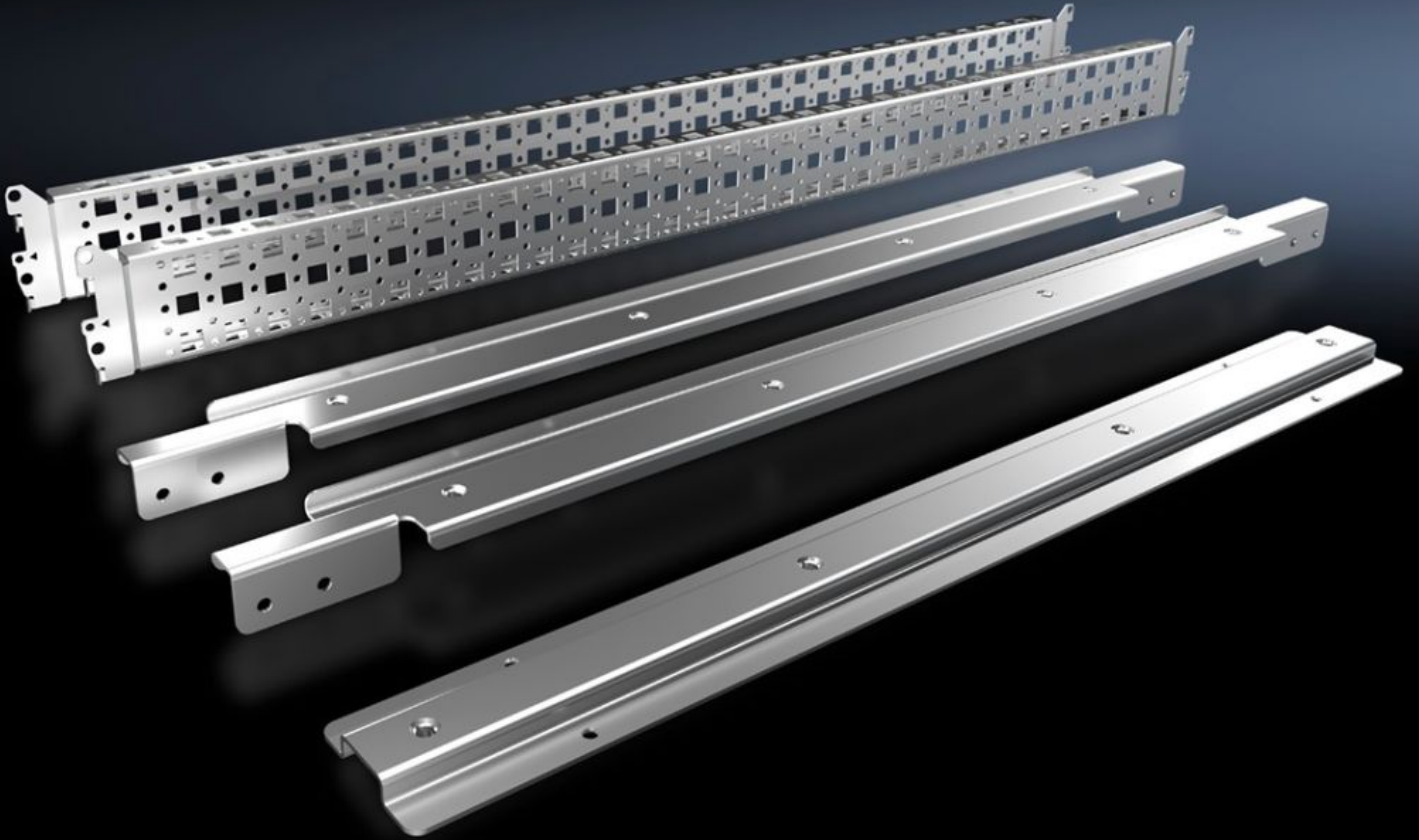


Rittal – The System.

Faster – better – everywhere.



SV 9677.531 Sistem sabitlemesi

Durum: 08.05.2026 (Kaynak: rittal.com/tr-tr)

ENCLOSURES

POWER DISTRIBUTION

CLIMATE CONTROL

IT INFRASTRUCTURE

SOFTWARE & SERVICES

FRIEDHELM LOH GROUP



SV 9677.531 - Sistem sabitlemesi VX, TS için

Panolarda 185 mm orta mesafeli bara sistemlerinin sabitlenmesi için.

Özellikleri

| | |
|------------------------------|--|
| Model numarası | SV 9677.531 |
| Ürün açıklaması | Panoda 185 mm orta mesafeli bara sistemlerinin sabitlenmesi için. |
| Malzeme | Çelik sac |
| Yüzey | Çinko kaplama |
| Teslimat kapsamı | 2 sistem sabitlemeleri (sol/sağ) 2 montaj çerçevesi Montaj malzemeleri dahil Sistem sabitlemesi (ortalı) |
| Montaj talimatı | Panodaki bara sisteminin değişken derinlik ayarı için, ilave olarak VX 23 x 64 mm montaj rayı (iç montaj seviyesi için) gereklidir. Seçim pano derinliğine göre yapılır. |
| Genişlik için uygun | 1.000 mm |
| Paketteki adet | 1 adet |
| Net ağırlık | 4,9 kg |
| Brüt ağırlık | 5,14 kg |
| PCF/VE (beşikten kapiya) | 19,4 kg CO2 eq (Cat B) |
| PCF sınıfı hakkında açıklama | Kategori B: PCF değeri (beşikten kapiya), ürün ağırlığı ve kendi bildirdiğine göre yaklaşık olarak hesaplanır |
| Gümrük tarifesi numarası | 83024900 |
| ETIM 9 | EC002270 |
| ECLASS 8.0 | 27400613 |
| Ürün açıklaması | SV system attachment for VX (W: 1000 mm), for busbar holder SV 9677500 |