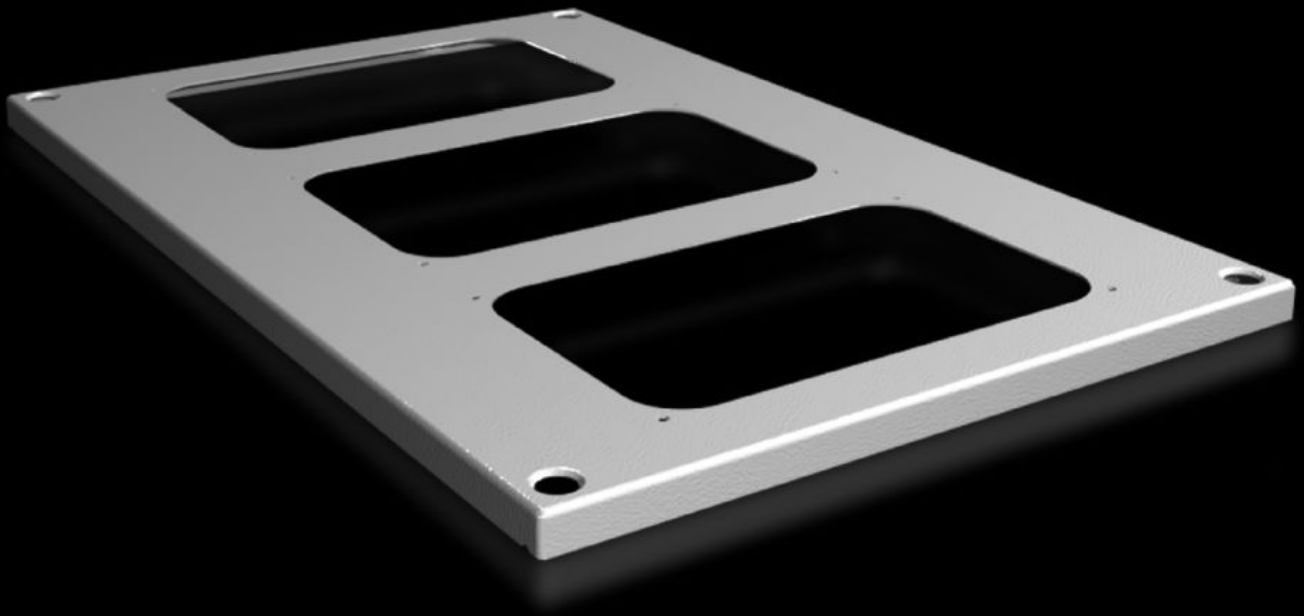


**Rittal – The System.**

Faster – better – everywhere.



**SV 9681.546**

**Kablo giriş flanşları için tavan  
plakası**

Durum: 02.04.2026 (Kaynak: [rittal.com/tr-tr](http://rittal.com/tr-tr))

ENCLOSURES

POWER DISTRIBUTION

CLIMATE CONTROL

IT INFRASTRUCTURE

SOFTWARE & SERVICES

FRIEDHELM LOH GROUP



# SV 9681.546 - Kablo giriş flanşları için tavan plakası VX, VX IT için

Tavan plakasız panolar ve de diğer panoların standart tavanları ile değiştirmek için.

## Özellikleri

Model numarası	SV 9681.546
Ürün açıklaması	Tavan plakasız panolar ve standart tavanları değiştirmek için.
Malzeme	Çelik sac, 1,5 mm
Yüzey	Dokulu boya
Renk	RAL 7035
Teslimat kapsamı	Montaj malzemeleri dahil
Number of required cable entry glands	3
Şunlar için uygun	Genişlik: = 400 mm Derinlik: = 600 mm
Paketteki adet	1 adet
Net ağırlık	1,72 kg
Brüt ağırlık	2,38 kg
PCF/VE (beşikten kapiya)	5,8 kg CO2 eq (Cat B)
PCF sınıfı hakkında açıklama	Kategori B: PCF değeri (beşikten kapiya), ürün ağırlığı ve kendi bildirdiğine göre yaklaşık olarak hesaplanır
Gümrük tarifesi numarası	94039910
ETIM 9	EC000744
ECLASS 8.0	27182405
Ürün açıklaması	VX Roof plate, Wdepth 400x600 mm, for cable entry glands

# Onaylar

---

Açıklamalar

Uygunluk bildirimi UK