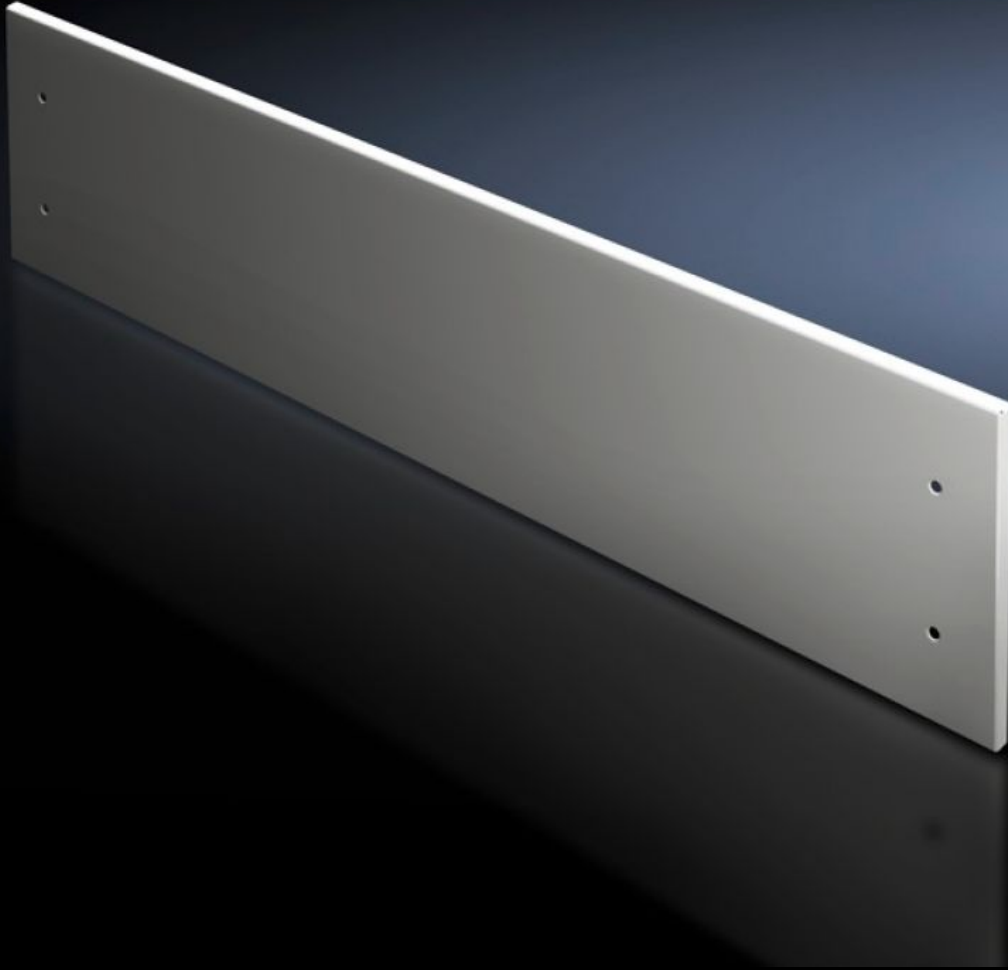


# Rittal – The System.

Faster – better – everywhere.



## SV 9682.324

## Ön kaplama, üst, kapalı

Durum: 13.05.2026 (Kaynak: [rittal.com/tr-tr](http://rittal.com/tr-tr))

ENCLOSURES

POWER DISTRIBUTION

CLIMATE CONTROL

IT INFRASTRUCTURE

SOFTWARE & SERVICES

FRIEDHELM LOH GROUP



# SV 9682.324 - Ön kaplama, üst, kapalı VX için

Kısmi kapılar kullanıldığında üst sonlandırma olarak.



## Özellikleri

Model numarası	SV 9682.324
Dizayn	Yekpare
Ürün açıklaması	Parçalı kapılar kullanıldığında modüler ön tasarımın üst sonlandırması olarak. Ön kaplamalar, civatalar sökülerek dışarıdan çıkarılabilir. Montaj için gerekli olan ayırıcı çita monte edilmiş kısmi kapıların teslimat kapsamında bulunmaktadır.
Malzeme	Çelik sac, 1,5 mm
Yüzey	Dokulu boya
Renk	RAL 7035
Teslimat kapsamı	Montaj malzemeleri dahil
Ölçüler	Yükseklik: 300 mm
Şunlar için uygun	Genişlik: = 400 mm
Paketteki adet	1 adet
Net ağırlık	1,96 kg
Brüt ağırlık	2,28 kg
PCF/VE (beşikten kapiya)	8,6 kg CO2 eq (Cat B)
PCF sınıfı hakkında açıklama	Kategori B: PCF değeri (beşikten kapiya), ürün ağırlığı ve kendi bildirdiğine göre yaklaşık olarak hesaplanır
Gümrük tarifesi numarası	83024200

## Özellikleri

---

ETIM 9	EC000456
ECLASS 8.0	27142423
Ürün açıklaması	VX Front trim panel, top, IP 54, WH: 400x300 mm sheet steel

---

## Onaylar

---

Onaylar	DNV Lloyds Register UL + C-UL (listed) UL + C-UL - FTTA
Açıklamalar	Uygunluk bildirimini UK

---