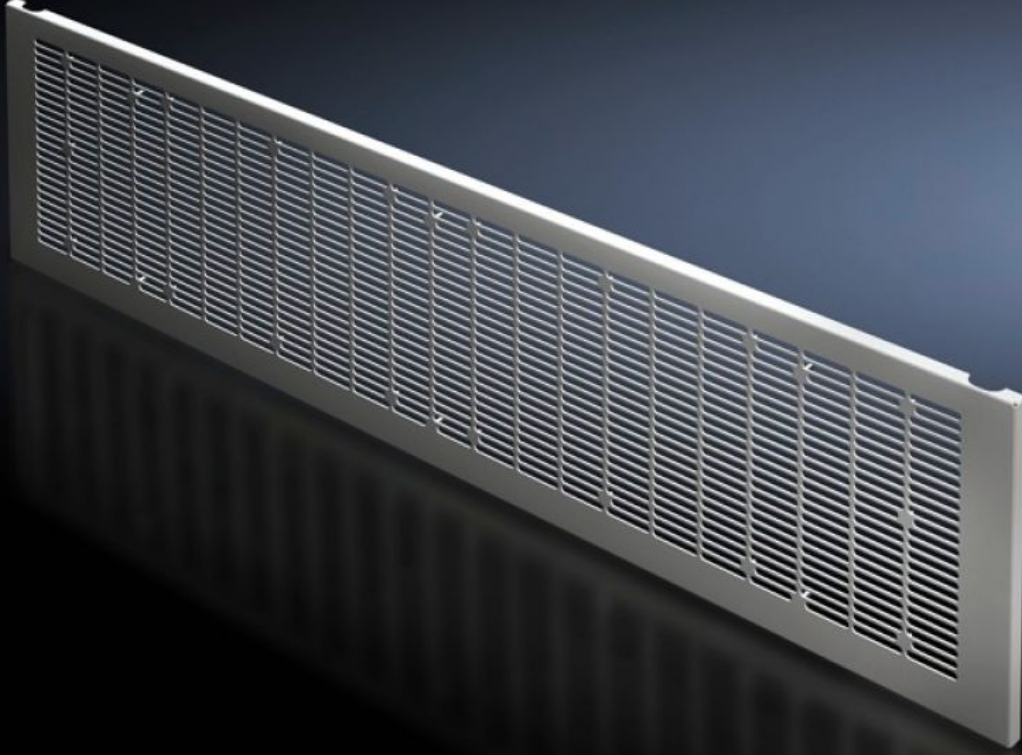


**Rittal – The System.**

Faster – better – everywhere.



**VX 9682.358**

**Ön kaplama, alt, havalandırmalı**

Durum: 07.05.2026 (Kaynak: [rittal.com/tr-tr](http://rittal.com/tr-tr))

ENCLOSURES

POWER DISTRIBUTION

CLIMATE CONTROL

IT INFRASTRUCTURE

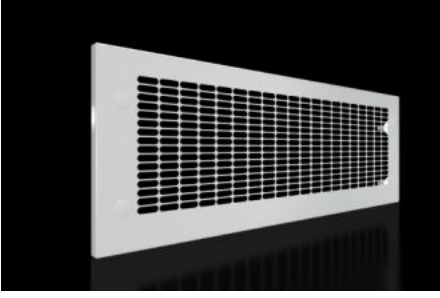
SOFTWARE & SERVICES

FRIEDHELM LOH GROUP



# VX 9682.358 - Ön kaplama, alt, havalandırmalı VX için

Kısmi kapılar kullanıldığında alt sonlandırma olarak.



## Özellikleri

Model numarası	VX 9682.358
Dizayn	havalandırma boşluğu ile
Ürün açıklaması	Parçalı kapılar kullanıldığında modüler ön tasarımın alt sonlandırması olarak. Ön kaplamalar, civatalar sökülerek dışarıdan çıkarılabilir.
Malzeme	Çelik sac, 1,5 mm
Yüzey	Dokulu boya
Renk	RAL 7035
Teslimat kapsamı	Ön kaplama Ayırıcı çita Montaj malzemeleri dahil
Bilgi	IP 2X ön panellerin kullanımında üst havalandırma için IP 2X koruma türüne sahip tavan sacı seçilmelidir
Ölçüler	Yükseklik: 300 mm
Şunlar için uygun	Genişlik: = 800 mm
Paketteki adet	1 adet
Net ağırlık	3,26 kg
Brüt ağırlık	3,66 kg
PCF/VE (beşikten kapiya)	13,9 kg CO2 eq (Cat B)

## Özellikleri

PCF sınıfı hakkında açıklama	Kategori B: PCF değeri (beşikten kapıya), ürün ağırlığı ve kendi bildirdiğine göre yaklaşık olarak hesaplanır
Gümrük tarifesi numarası	83024200
ETIM 9	EC000456
ECLASS 8.0	27142423
Ürün açıklaması	VX Front trim panel, bottom, IP 2X, WH: 800x300 mm sheet steel

## Onaylar

Onaylar	UL + C-UL (listed) UL + C-UL - FTTA
Açıklamalar	Uygunluk bildirimini UK