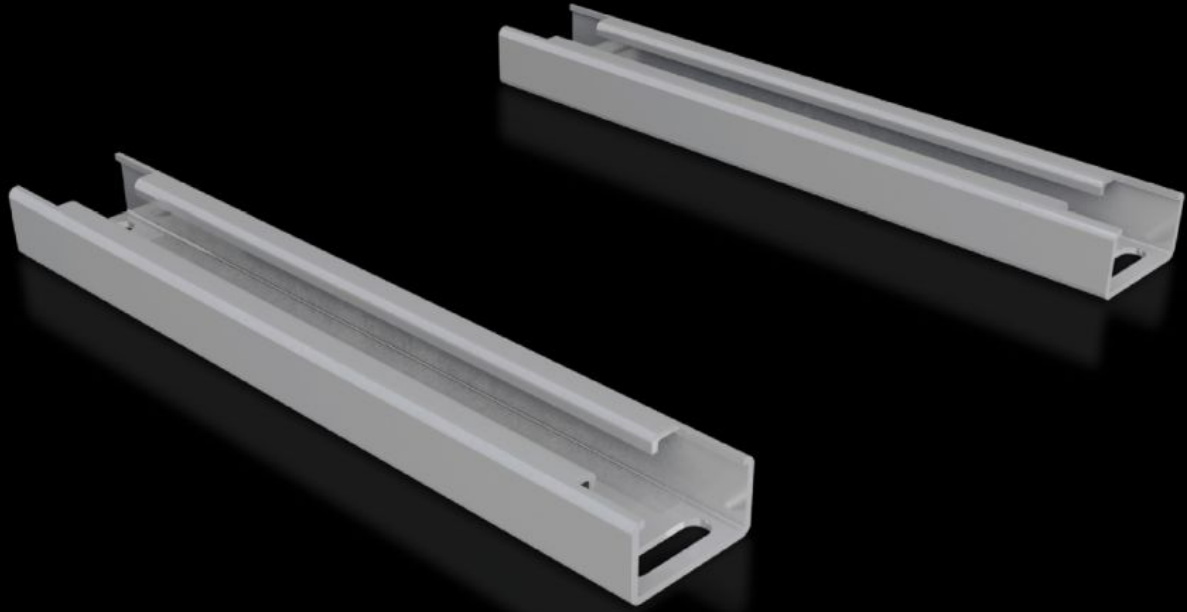


# Rittal – The System.

Faster – better – everywhere.



## SV 9683.304

## Güç şalteri taşıyıcı ray

Durum: 26.06.2026 (Kaynak: [rittal.com/tr-tr](http://rittal.com/tr-tr))

ENCLOSURES

POWER DISTRIBUTION

CLIMATE CONTROL

IT INFRASTRUCTURE

SOFTWARE & SERVICES

FRIEDHELM LOH GROUP



# SV 9683.304 - Güç şalteri taşıyıcı ray

Fonksiyon bölmelerinde açık güç şalterleri (ACB) takmak için.



## Özellikleri

Model numarası	SV 9683.304
Ürün açıklaması	Fonksiyon bölmelerinde açık tip güç şalterleri (ACB) takmak için.
Malzeme	Çelik sac, 2,5 mm
Yüzey	Çinko kaplama
Teslimat kapsamı	Montaj malzemeleri dahil
Uzunluk	296 mm
Ölçüler	Uzunluk: 296 mm
Şunlar için uygun	Genişlik: = 400 mm
Paketteki adet	2 adet
Net ağırlık	1,9 kg
Brüt ağırlık	2,18 kg
PCF/VE (beşikten kapiya)	8,3 kg CO2 eq (Cat B)
PCF sınıfı hakkında açıklama	Kategori B: PCF değeri (beşikten kapiya), ürün ağırlığı ve kendi bildirdiğine göre yaklaşık olarak hesaplanır
Gümrük tarifesi numarası	73269098
ETIM 9	EC002936
ECLASS 8.0	27400613
Ürün açıklaması	SV air circuit-breaker support rail for VX (width 400 mm)