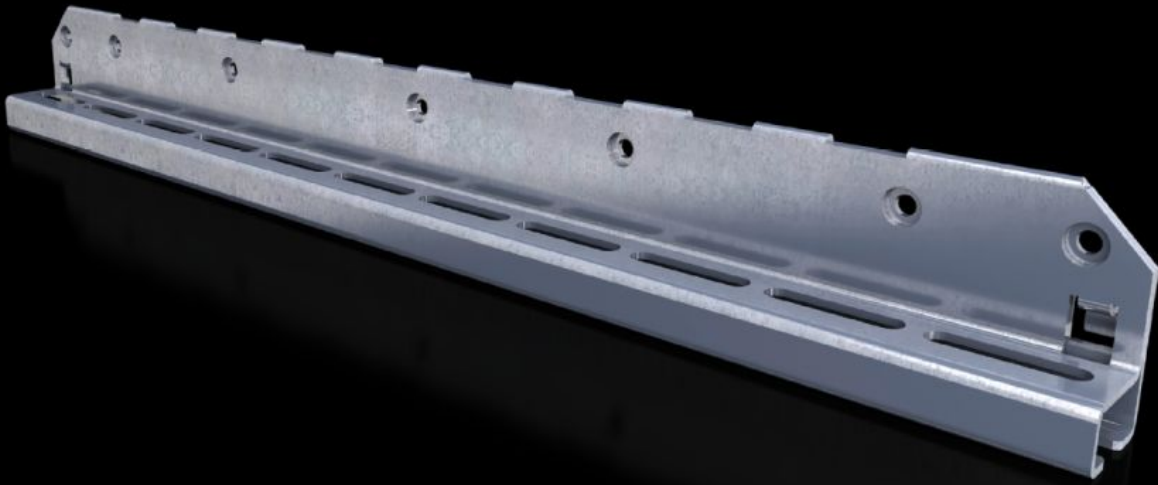


# Rittal – The System.

Faster – better – everywhere.



## SV 9683.326

## Montaj açısı

Durum: 03.04.2026 (Kaynak: [rittal.com/tr-tr](http://rittal.com/tr-tr))

ENCLOSURES

POWER DISTRIBUTION

CLIMATE CONTROL

IT INFRASTRUCTURE

SOFTWARE & SERVICES

FRIEDHELM LOH GROUP



# SV 9683.326 - Montaj açısı devre kesici taşıma rayı için

Güç şalteri taşıyıcı rayın sabitlenmesi için.

## Özellikleri

Model numarası	SV 9683.326
Ürün açıklaması	Güç şalteri taşıyıcı rayın pano profiline veya kompartıman yan paneline sabitlenmesi için.
Malzeme	Çelik sac, 2,5 mm
Yüzey	Çinko kaplama
Teslimat kapsamı	Montaj malzemeleri dahil
Şunlar için uygun	Derinlik: = 600 mm
Paketteki adet	2 adet
Net ağırlık	3,4 kg
Brüt ağırlık	3,646 kg
PCF/VE (beşikten kapıya)	14 kg CO2 eq (Cat B)
PCF sınıfı hakkında açıklama	Kategori B: PCF değeri (beşikten kapıya), ürün ağırlığı ve kendi bildirdiğine göre yaklaşık olarak hesaplanır
Gümrük tarifesi numarası	73182900
ETIM 9	EC002270
ECLASS 8.0	27400613
Ürün açıklaması	SV air circuit mounting bracket for VX (depth 600 mm)

## Onaylar

Açıklamalar Uygunluk bildirimini UK