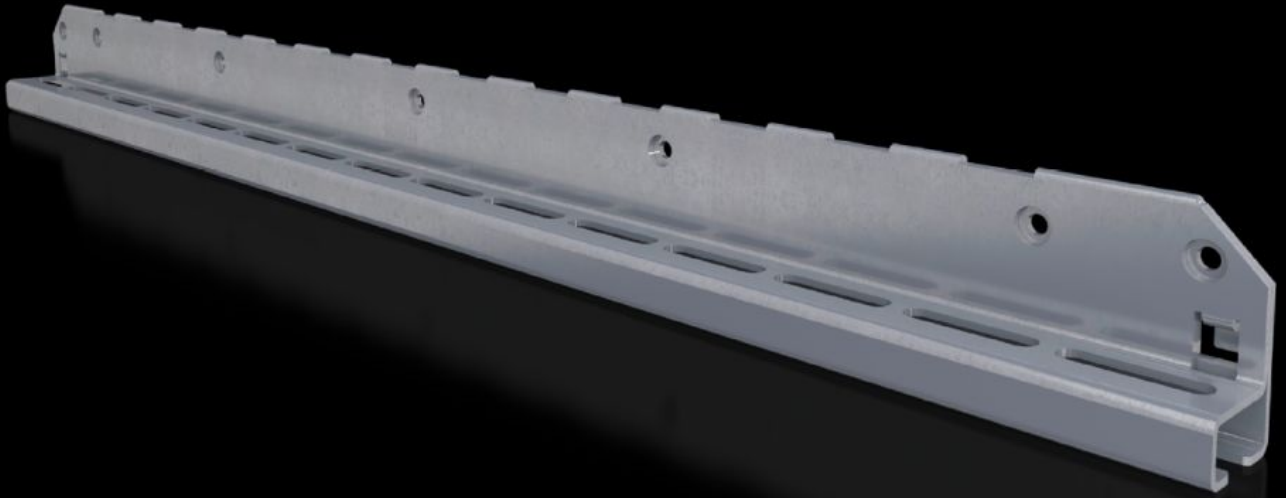


Rittal – The System.

Faster – better – everywhere.



SV 9683.328

Montaj açısı

Durum: 06.04.2026 (Kaynak: rittal.com/tr-tr)

ENCLOSURES

POWER DISTRIBUTION

CLIMATE CONTROL

IT INFRASTRUCTURE

SOFTWARE & SERVICES

FRIEDHELM LOH GROUP



SV 9683.328 - Montaj açısı devre kesici taşıma rayı için

Güç şalteri taşıyıcı rayın sabitlenmesi için.

Özellikleri

Model numarası	SV 9683.328
Ürün açıklaması	Güç şalteri taşıyıcı rayın pano profiline veya kompartıman yan paneline sabitlenmesi için.
Malzeme	Çelik sac, 2,5 mm
Yüzey	Çinko kaplama
Teslimat kapsamı	Montaj malzemeleri dahil
Şunlar için uygun	Derinlik: = 800 mm
Paketteki adet	2 adet
Net ağırlık	4,7 kg
Brüt ağırlık	4,98 kg
PCF/VE (beşikten kapıya)	19 kg CO2 eq (Cat B)
PCF sınıfı hakkında açıklama	Kategori B: PCF değeri (beşikten kapıya), ürün ağırlığı ve kendi bildirdiğine göre yaklaşık olarak hesaplanır
Gümrük tarifesi numarası	73182900
ETIM 9	EC002270
ECLASS 8.0	27400613
Ürün açıklaması	SV air circuit mounting bracket for VX (depth 800 mm)

Onaylar

Açıklamalar Uygunluk bildirimini UK