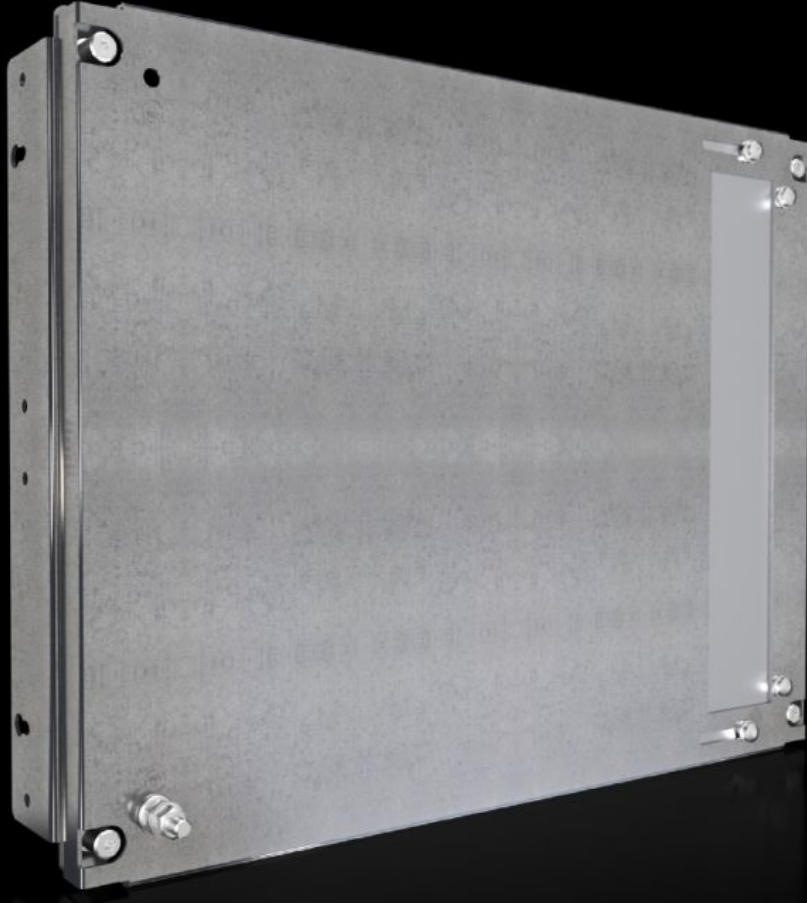


Rittal – The System.

Faster – better – everywhere.



SV 9683.564

Parçalı montaj plakası

Durum: 03.04.2026 (Kaynak: rittal.com/tr-tr)

ENCLOSURES

POWER DISTRIBUTION

CLIMATE CONTROL

IT INFRASTRUCTURE

SOFTWARE & SERVICES

FRIEDHELM LOH GROUP



SV 9683.564 - Parçalı montaj plakası Kompartman bölmesi yan panel sacı için

Geçişli ve geçişsiz olarak kompartıman yan paneline doğrudan takmak için.

Özellikleri

Model numarası	SV 9683.564
Dizayn	izolasyon maddesinden geçişli
Ürün açıklaması	İç bölmeler için kompartıman yan paneline direkt sabitleme için. Anahtarlama ve kumanda cihazları ile üniversal iç donatım. Ek montaj düzlemlerinin oluşturulması için. Kompartıman bölücü paneller ve yan paneller ile birlikte Form 1 ila 4 uyarınca bir iç bölümlendirme yapmak mümkündür.
Malzeme	Çelik sac, 2 mm
Yüzey	Çinko kaplama
Teslimat kapsamı	Tutucu braket ve sabitleme malzemeleri dahil
Kompartman yüksekliği için	400 mm
Ölçüler	Genişlik: 502 mm Yükseklik: 393 mm
Şunlar için uygun	Genişlik: = 600 mm
Paketteki adet	1 adet
Net ağırlık	4,2 kg
Brüt ağırlık	4,7 kg
PCF/VE (beşikten kapiya)	17,9 kg CO2 eq (Cat B)
PCF sınıfı hakkında açıklama	Kategori B: PCF değeri (beşikten kapiya), ürün ağırlığı ve kendi bildirdiğine göre yaklaşık olarak hesaplanır
Gümrük tarifesi numarası	94039910
ETIM 9	EC000213
ECLASS 8.0	27400613

Özellikleri

Ürün açıklaması

SV Partial mounting plate, WH: 502x393 mm, with duct, for VX (W: 600 mm)

Onaylar

Açıklamalar

Uygunluk bildirimini UK