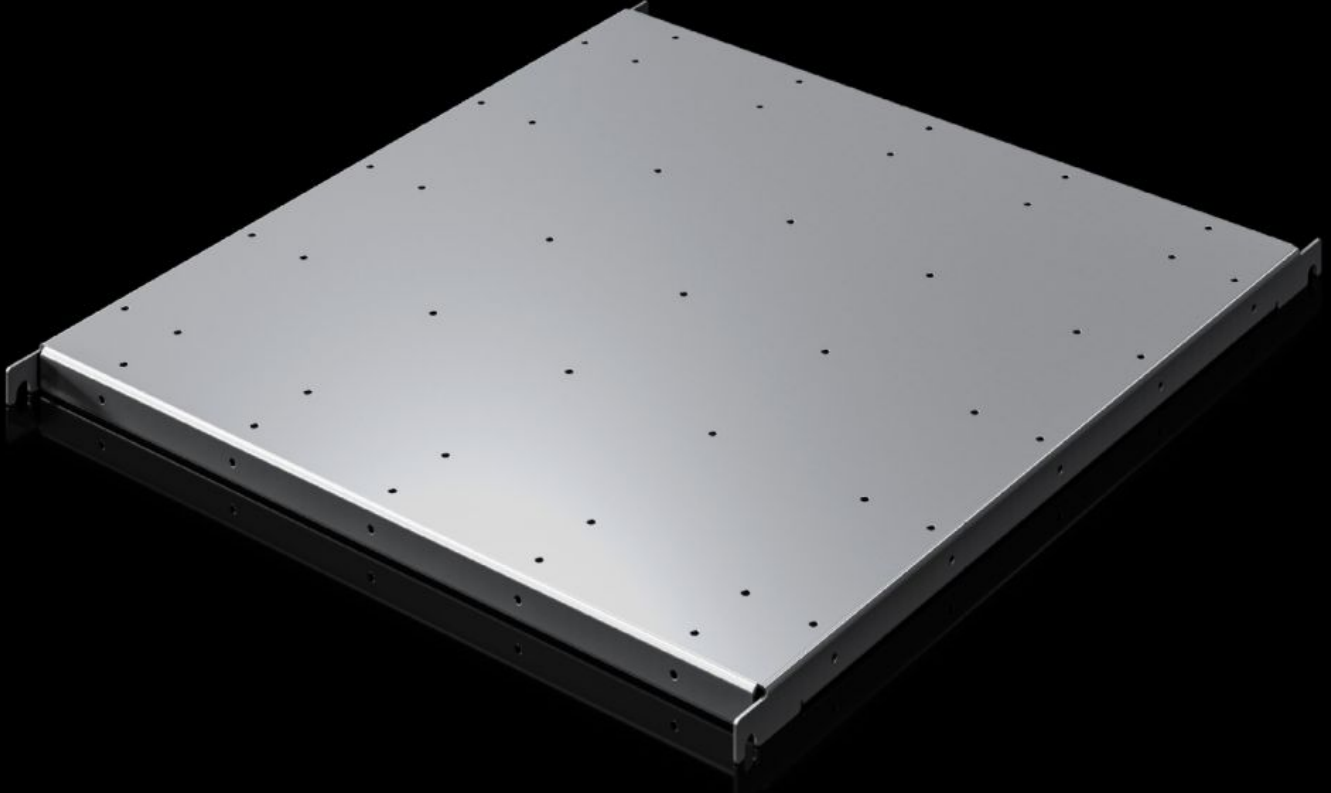


# Rittal – The System.

Faster – better – everywhere.



## SV 9692.023

## Cihaz tabanı, ağır yük

Durum: 23.06.2026 (Kaynak: [rittal.com/tr-tr](http://rittal.com/tr-tr))

ENCLOSURES

POWER DISTRIBUTION

CLIMATE CONTROL

IT INFRASTRUCTURE

SOFTWARE & SERVICES

FRIEDHELM LOH GROUP



# SV 9692.023 - Cihaz tabanı, ağır yük VX ESS

Örneğin monoblok bataryaların sabitlenmesi için.

## Özellikleri

Model numarası	SV 9692.023
Malzeme	Çelik sac, çinko kaplamalı
Teslimat kapsamı	Montaj malzemeleri dahil
Load capacity static	200 kg 2.000 N
Kurulum yüzeyi	Genişlik: 709 mm Derinlik: 714 mm
Şunlar için uygun	Genişlik: 800 mm Derinlik: 800 mm
Paketteki adet	1 adet
Net ağırlık	12 kg
Brüt ağırlık	12,14 kg
PCF/VE (beşikten kapiya)	30,78 kg CO2 eq (Cat B)
PCF sınıfı hakkında açıklama	Kategori B: PCF değeri (beşikten kapiya), ürün ağırlığı ve kendi bildirdiğine göre yaklaşık olarak hesaplanır
Gümrük tarifesi numarası	94039910
Ürün açıklaması	VX ESS ağır hizmet tipi ekipman rafı, GY: 800x800 mm