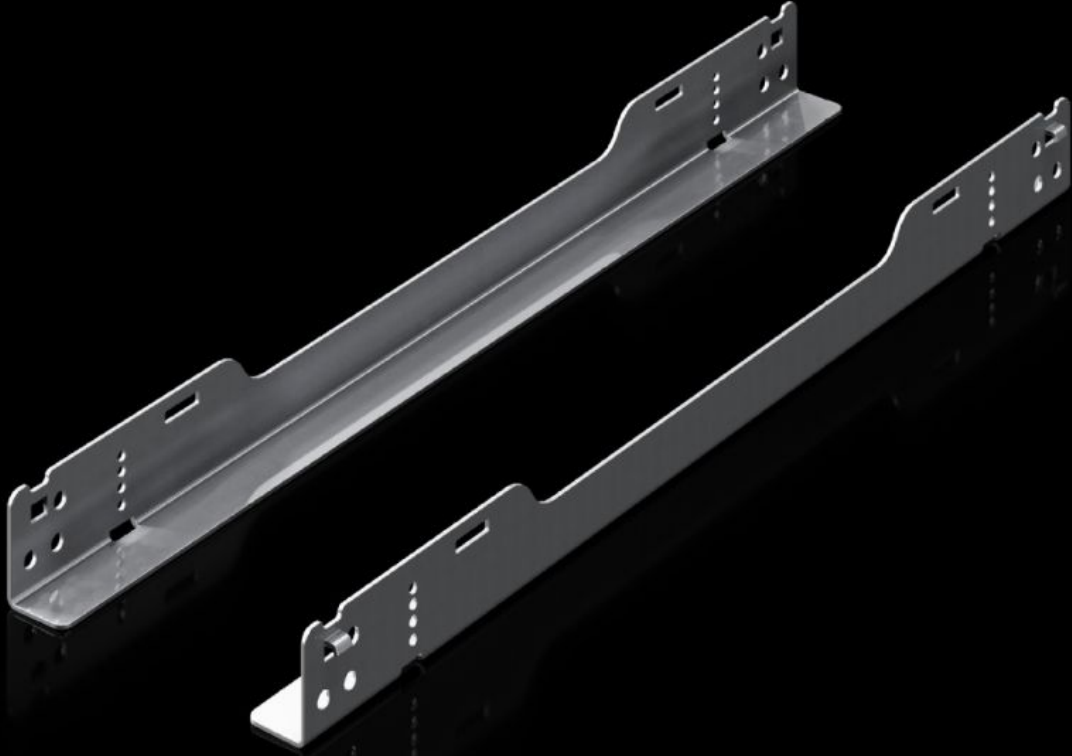


Rittal – The System.

Faster – better – everywhere.



SV 9692.050 Sürgülü ray

Durum: 30.04.2026 (Kaynak: rittal.com/tr-tr)

ENCLOSURES

POWER DISTRIBUTION

CLIMATE CONTROL

IT INFRASTRUCTURE

SOFTWARE & SERVICES

FRIEDHELM LOH GROUP



SV 9692.050 - Sürgülü ray VX ESS

Pil takmak için.

Özellikleri

Model numarası	SV 9692.050
Malzeme	Çelik sac, 2 mm, galvanize
Teslimat kapsamı	Delikli bant dahil Montaj malzemeleri dahil
Uzunluk	313,9 mm
Yük kapasitesi (statik)	120 kg 1.200 N
Şunlar için uygun	Pano tipi: VX CS Toptec Derinlik: 600 mm
Paketteki adet	10 adet
Net ağırlık	3,6 kg
Brüt ağırlık	3,7 kg
PCF/VE (beşikten kapıya)	9,09 kg CO2 eq (Cat B)
PCF sınıfı hakkında açıklama	Kategori B: PCF değeri (beşikten kapıya), ürün ağırlığı ve kendi bildirdiğine göre yaklaşık olarak hesaplanır
Gümrük tarifesi numarası	73269098
ETIM 9	EC002620
Ürün açıklaması	VX ESS kayar ray U: 313,9 mm, kabin için D: 600 mm