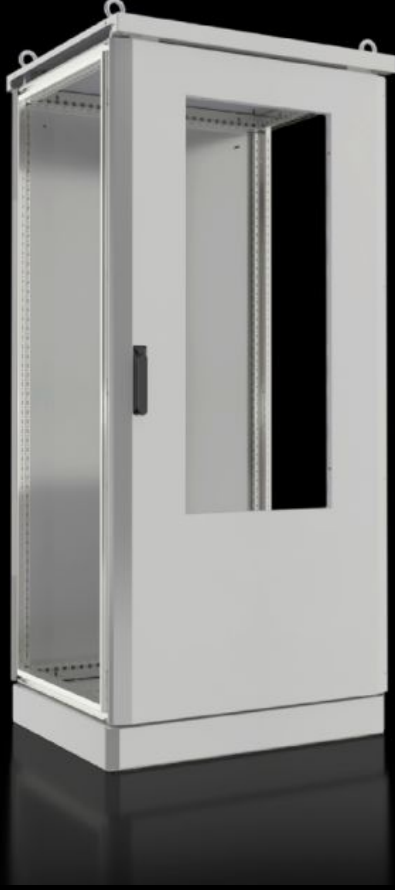


Rittal – The System.

Faster – better – everywhere.



CS 9782.868

CS Toptec, modüler

Durum: 21.05.2026 (Kaynak: rittal.com/tr-tr)

ENCLOSURES

POWER DISTRIBUTION

CLIMATE CONTROL

IT INFRASTRUCTURE

SOFTWARE & SERVICES

FRIEDHELM LOH GROUP



CS 9782.868 - CS Toptec, modüler

100 mm baza, kapı, arka panel ve kesintisiz modüler koruyucu tavana sahip modüler çift panelli dış ortam panosu. Verimli ve esnek iç montaj için komple pano çerçevesi mevcuttur. Pano, Blue e+ dış ortam montaj plakası duvara monte klima için uygun şekilde hazırlanmıştır.



Özellikleri

Model numarası	CS 9782.868
Dizayn	modülerlik Dış ortam klima cihazı, bölmeli, 1,5 kW
Malzeme	Pano çerçevesi: Paslanmaz çelik 1.4301 (AISI 304) Yassı parçalar ve baza kaplamaları: Alüminyum, AlMg3 Yağmur tavanı: Alüminyum
Yüzey	Toz boyalı UV dirençli saf polyester
Renk	RAL 7035
Teslimat kapsamı	Modüler, çift panelli dış ortam panosu Çatı ve taban çerçevesinde 25 mm sistem delikli ve 2 sabitleme düzeyli dikey profilli çerçeve Kapı kilitli, döner kol tutamaklı ve profil yarı silindirik, BJ20027 kilitli ön kapı Arka panel Yağmur çatısı Vidalanmış kablo giriş plakalı ve önde ve arkada vidalanmış kaplamalı baza

Özellikleri

Ölçüler	Genişlik: 800 mm Yükseklik: 1.600 mm Derinlik: 800 mm
Ölçüler	Toplam yükseklik: 1.745 mm Yağmur çatısı yüksekliği: 45 mm Yükseklik, baza: 100 mm
Kapı adeti	1
Kilit	Kilit modeli: 3 noktalı kilitleme Kilit sayısı: 1 Kapak parçası: BJ20027
Flanş plakası	Boy: 2 Sayı: 2
IEC 60 529 uyarınca IP koruma sınıfı	IP 55
NEMA koruma sınıfı	NEMA 3R NEMA 12
IK kodu	IK10
Bilgi	Bütün paneller iki katlıdır ve topraklanmıştır (iç duvar üzerinde dış duvar) Tekli bir panonun montajı için CS Toptec modüler yan panelleri gereklidir
Ürün numarasına dair not	Yuvayı kapatmak için klima veya adaptör plakası gereklidir
Paketteki adet	1 adet
Net ağırlık	75 kg
Brüt ağırlık	75,5 kg
Gümrük tarifesi numarası	94032080
ETIM 9	EC000261
ETIM 8	EC000261
ECLASS 8.0	27180101
Ürün açıklaması	CS Toptec,modüler, GYD: 800x1600x800 mm, 1,5 kW dış ortam klimaları için montaj yuvalı

Onaylar

Açıklamalar

Uygunluk bildirimi