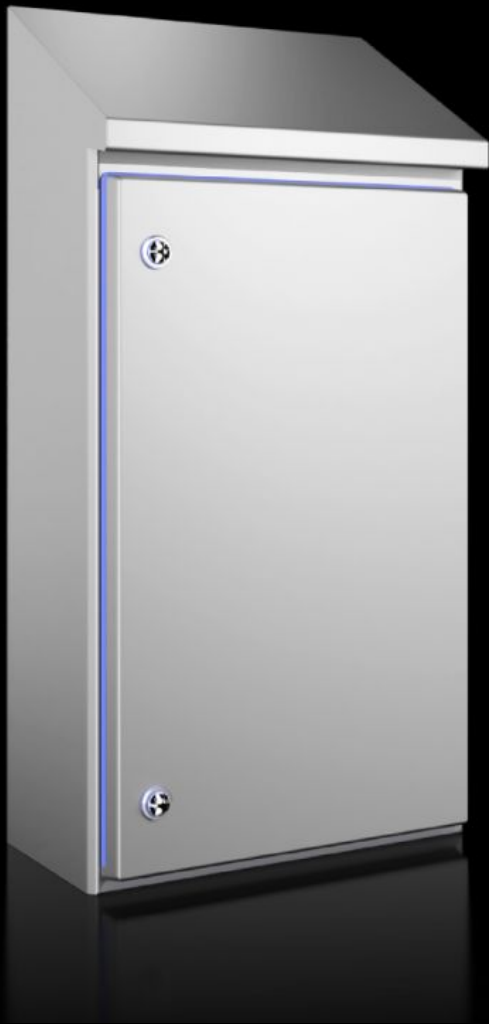


Rittal – The System.

Faster – better – everywhere.



HD 1308.600

卫生型紧装式控制机柜，单门

状态: 2026/7/7 (来源: rittal.com/tw-zh)

ENCLOSURES

POWER DISTRIBUTION

CLIMATE CONTROL

IT INFRASTRUCTURE

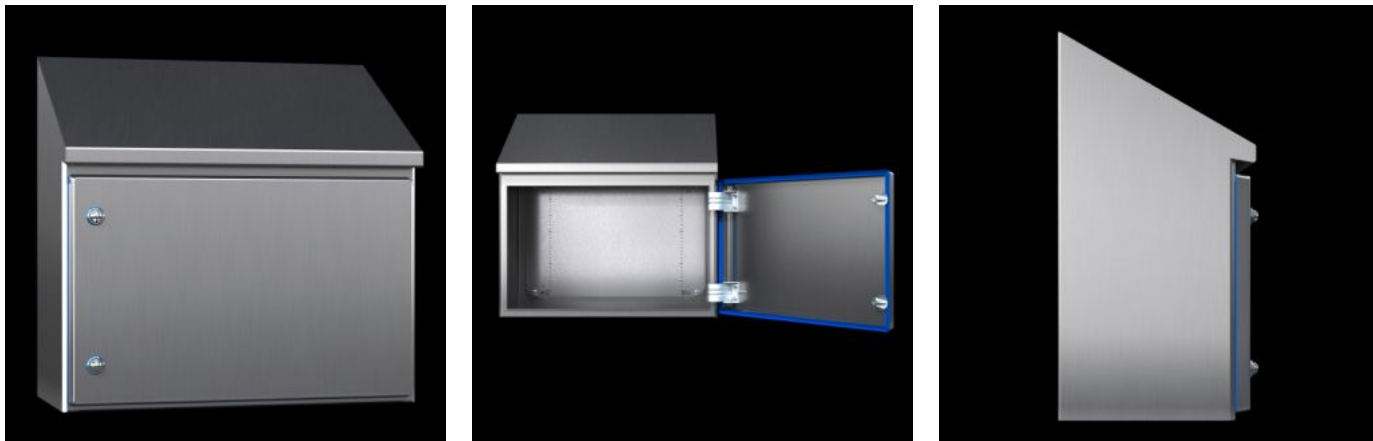
SOFTWARE & SERVICES

FRIEDHELM LOH GROUP



HD 1308.600 - 卫生型紧装式控制机柜，单门

符合食品和饮料行业要求的箱体解决方案。顶盖向前倾斜 30°。密封件为蓝色，与食品区分开



特征

| | |
|------|--|
| 型号 | HD 1308.600 |
| 型式 | 卫生型设计箱体 |
| 产品变更 | 自 2020 年 6 月起，单门 HD 紧装式控制柜配备有 AX 紧装式控制柜的新型安装板。 |
| 材料 | 箱体和门：不锈钢 1.4301 (AISI 304) 安装板：钢板 卫生型锁芯：不锈钢 1.4404 (AISI 316L) 密封件：硅树脂, 符合 FDA 规程 21 CFR 177.2600 |
| 表面 | 箱体和门：拉丝，粒度 400，粗糙度 <math> < 0.8 \mu\text{m}</math> 安装板：镀锌 密封件：染成蓝色 (RAL 5010) |
| 供货范围 | 箱体四周封闭 带有插入式密封胶条的门 门铰链在右边，可换到左边 安装板 |

特征

| | |
|---------------------------|--|
| 尺寸 | 宽度: 390 mm 前面高度: 650 mm 高度 后面: 769 mm 深度: 210 mm |
| 安装板尺寸 (宽 x 高) | 330 mm x 575 mm |
| 开门角度 | 125° |
| 锁具数量 | 2 |
| IK 编码 | IK08 |
| 基本材料 | 不锈钢 1.4301 (AISI 304) |
| 防护等级 IP, 符合 IEC 60 529 标准 | IP 66 IP X9 |
| Protection category NEMA | NEMA 1 NEMA 3 NEMA 3X NEMA 4 NEMA 4X NEMA 12 NEMA 13 |
| 机型检定符合 UL 50E 认证标准 | 类型 1 类型 3 Type 3X Type 4 Type 4X 类型 12 UL Type 13 |
| 包装单元 | 1 件 |
| 净重 | 17.575 kg |
| 毛重 | 18.5 kg |

特征

| | |
|---------------------|---|
| 本型号 (含包装) PCF (出厂前) | 57.47 |
| 税率号 | 94032080 |
| ETIM 9 | EC000261 |
| ETIM 8 | EC000261 |
| ECLASS 8.0 | 27180101 |
| 产品描述 | 卫生型紧装控制箱, WHD:390x650(H1)x769(H2)x210 mm 带安装板, 有铰链的门, 密封条 |

批准

| | |
|----|--------------------------------------|
| 批准 | UL + C-UL (listed) |
| 解释 | 符合性声明 符合性声明 UK PCF-declaration |