

Rittal – The System.

Faster – better – everywhere.



HD 1311.600

卫生型紧装式控制机柜，单门

状态: 2026/7/5 (来源: rittal.com/tw-zh)

ENCLOSURES

POWER DISTRIBUTION

CLIMATE CONTROL

IT INFRASTRUCTURE

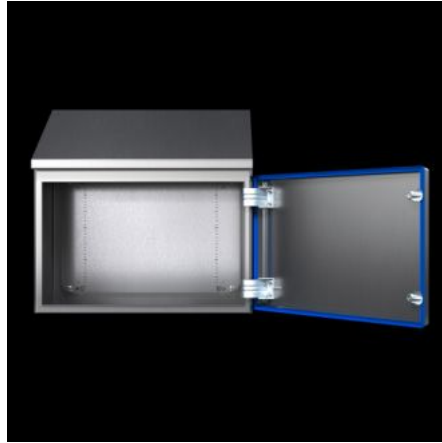
SOFTWARE & SERVICES

FRIEDHELM LOH GROUP



HD 1311.600 - 卫生型紧装式控制机柜，单门

符合食品和饮料行业要求的箱体解决方案。顶盖向前倾斜 30°。密封件为蓝色，与食品区分开



特征

型号	HD 1311.600
型式	卫生型设计箱体
产品变更	自 2020 年 6 月起，单门 HD 紧装式控制柜配备有 AX 紧装式控制柜的新型安装板。
材料	箱体和门：不锈钢 1.4301 (AISI 304) 安装板：钢板 卫生型锁芯：不锈钢 1.4404 (AISI 316L) 密封件：硅树脂, 符合 FDA 规程 21 CFR 177.2600
表面	箱体和门：拉丝，粒度 400，粗糙度 $0.8 \mu\text{m}$ 安装板：镀锌 密封件：染成蓝色 (RAL 5010)
供货范围	箱体四周封闭 带有插入式密封胶条的门 门铰链在右边，可换到左边 安装板

特征

尺寸	宽度: 610 mm 前面高度: 650 mm 高度 后面: 821 mm 深度: 300 mm
安装板尺寸 (宽 x 高)	550 mm x 575 mm
开门角度	125°
IK 编码	IK08
基本材料	不锈钢 1.4301 (AISI 304)
防护等级 IP, 符合 IEC 60 529 标准	IP 66 IP X9
Protection category NEMA	NEMA 1 NEMA 3 NEMA 3X NEMA 4 NEMA 4X NEMA 12 NEMA 13
机型检定符合 UL 50E 认证标准	类型 1 类型 3 Type 3X Type 4 Type 4X 类型 12 UL Type 13
包装单元	1 件
净重	29 kg
毛重	31 kg
本型号 (含包装) PCF (出厂前)	97.04

特征

税率号	94032080
ETIM 9	EC000261
ETIM 8	EC000261
ECLASS 8.0	27180101
产品描述	HD Compact enclosure, WxHxD: 610x650(H1)x821(H2)x300 mm, stainless steel, 1.4301, with mounting plate, with hinged door and silicone seal

批准

批准	UL + C-UL (listed)
解释	符合性声明 符合性声明 UK PCF-declaration