

Rittal – The System.

Faster – better – everywhere.



DK 2094.400 嵌入式固定螺栓, 19"

状态: 2026/5/22 (来源: rittal.com/tw-zh)

ENCLOSURES

POWER DISTRIBUTION

CLIMATE CONTROL

IT INFRASTRUCTURE

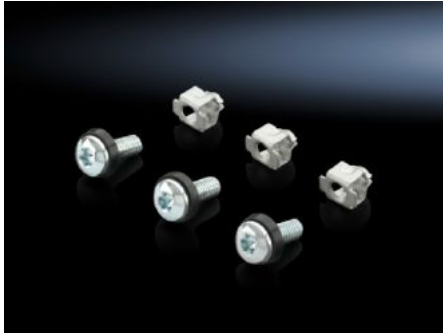
SOFTWARE & SERVICES

FRIEDHELM LOH GROUP



DK 2094.400 - 嵌入式固定螺栓, 19"

由一个膨胀螺母组成，此螺母可从四方形固定孔前面嵌入并紧接着用固定螺钉加固。



特征

型号	DK 2094.400
型式	固定孔尺寸 9.5 x 9.5 mm
产品描述	固定螺栓由一个膨胀螺母组成，此螺母可简单从四方形固定孔前面嵌入并紧接着用固定螺钉加固。拧紧螺钉时，护圈膨胀，由此将固定组件固定。固定接线柱范围：1.2 mm 至 4.5 mm。内六角圆头螺钉头，螺钉规格 T 30。
材料	钢板
表面	镀锌
供货范围	盘头螺钉 支撑螺母 塑料垫片
尺寸	螺纹: M6 螺纹长度: 16 mm

特征

包装单元	50 件
净重	0.3 kg
毛重	0.38 kg
本型号 (含包装) PCF (出厂前)	1.3 kg CO2 eq (Cat B)
关于PCF类别说明	类别B: PCF数值 (出厂前) 基于产品重量, 威图自声明
税率号	73181900
ETIM 9	EC002358
ETIM 8	EC002358
ECLASS 8.0	23110815
产品描述	DK 安装螺母前安装pk of 50