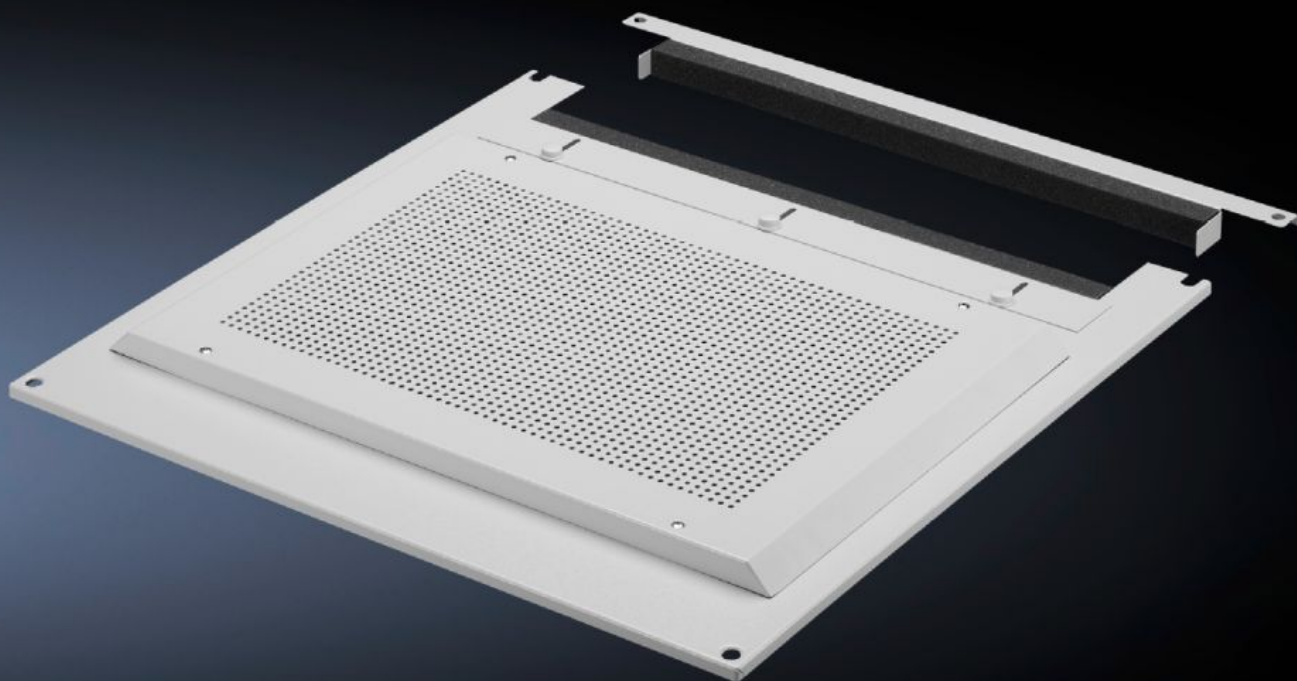


Rittal – The System.

Faster – better – everywhere.



DK 2102.320

风扇组件

状态: 2025/12/25 (来源: rittal.com/tw-zh)

ENCLOSURES

POWER DISTRIBUTION

CLIMATE CONTROL

IT INFRASTRUCTURE

SOFTWARE & SERVICES

FRIEDHELM LOH GROUP



DK 2102.320 - 风扇组件 用于风扇顶盖、模块化、两段式

模块化风扇组用于风扇顶板，保持持续通风。

特征

型号	DK 2102.320
产品描述	用于主动式通风：一个已完成全部预布线的风扇槽，包括 2.5 m 连接线缆，两台风扇电机以及附加开口。通过风扇扩展组件可提高气流量。
材料	钢板
颜色	RAL 7035
风扇气流量（自由送风）	1514
每个风扇的气流量（自由送风）	160/180
适用于	宽度: < 600 mm 深度: < 600 mm
工作温度范围	-10 °C...55 °C
包装单元	1 件
净重	3.14
毛重	3.34
税率号	84145915
EAN	4028177015067
ECLASS 8.0	27180716

批准

解释

符合性声明