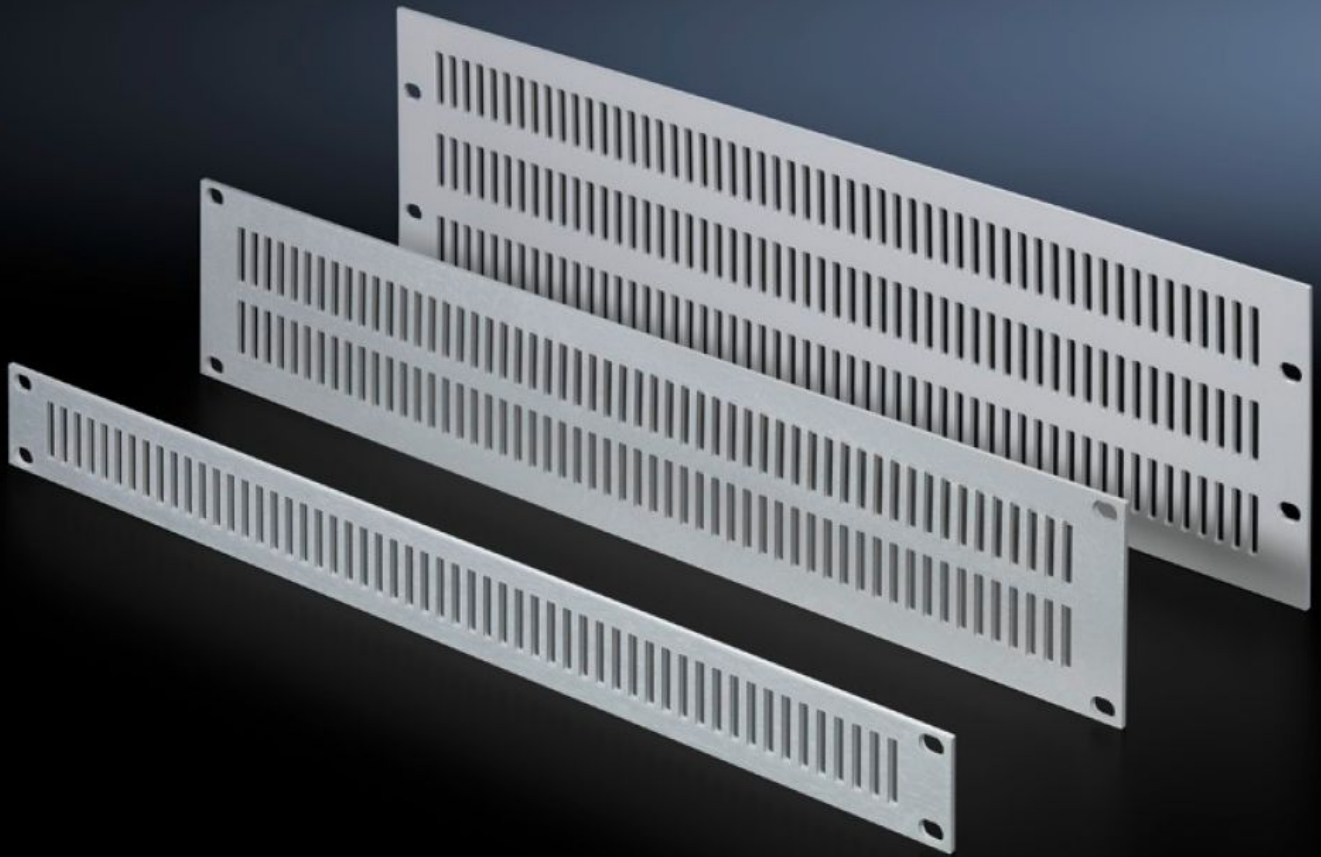


Rittal – The System.

Faster – better – everywhere.



EL 2232.000

通风型前面板

状态: 2026/5/22 (来源: rittal.com/tw-zh)

ENCLOSURES

POWER DISTRIBUTION

CLIMATE CONTROL

IT INFRASTRUCTURE

SOFTWARE & SERVICES

FRIEDHELM LOH GROUP



EL 2232.000 - 通风型前面板 宽度 482.6 mm (19")

用于机柜和箱体的通风。

特征

型号	EL 2232.000
产品描述	用于机柜和箱体的通风。
材料	铝
表面	经天然铝阳极氧化处理
安装尺寸	Installation depth for components: 482.6 mm 组件的安装宽度: 19"
高度单位	2 U
包装单元	3 件
净重	0.804 kg
毛重	0.9 kg
税率号	76169990
ETIM 9	EC000331
ETIM 8	EC000331
ECLASS 8.0	27189272
产品描述	EL2232 2U 网孔板 (PK3)