

Rittal – The System.

Faster – better – everywhere.



AX 2262.150 AX3段式壁挂箱体

状态: 2026/6/17 (来源: rittal.com/tw-zh)

ENCLOSURES

POWER DISTRIBUTION

CLIMATE CONTROL

IT INFRASTRUCTURE

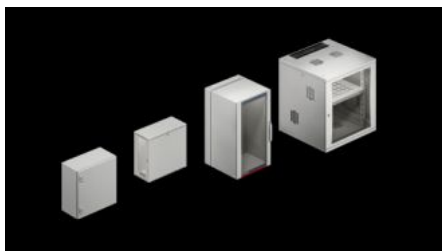
SOFTWARE & SERVICES

FRIEDHELM LOH GROUP



AX 2262.150 - AX3段式壁挂箱体

三件式 AX 壁挂式箱体的交付方案降低了复杂度，提高了灵活性。得益于 AX/VX 模块化系统，箱体可适配多种应用场景。三件式结构有利于轻松进行维护。



特征

型号	AX 2262.150
型式	壁挂式箱体 IT
材料	壁挂部件和可转动部分：钢板，1.5 mm 检视窗用透明片：单片安全玻璃，3 mm
表面	粉末涂层
颜色	壁挂部件和可转动部分：RAL 7035 透明门：RAL 7035/7015（瓦灰色）
供货范围	壁挂部件：封闭式封盖板，上方和下方 用于安装在前、后框架上的带有 25mm 间距模数孔的摇架和 2 根在前面的固定式19" 角轨 装饰型透明门 锁中间部分：3 mm 双齿 透明门门锁设计：安全锁 3524 E 用于锁芯和两点式锁定装置的舒适型手柄
高度单位	21 U

特征

尺寸	宽度: 600 mm 高度: 1,012 mm 深度: 573 mm
安装深度	520 mm
可用尺寸	可用宽度: 502 mm 可用高度: 951 mm
可转动部分的深度	416 mm
壁挂部件的深度	135 mm
锁具数量	1
铰链部分的承载力 (静态)	750 N
箱体/壁板 (静态) 承载能力	250 N
基本材料	钢板
锁	锁具规格: 两点式锁具系统 锁芯: 舒适型手柄和两点式锁止装置
防护等级 IP, 符合 EN 60 529 标准	防护等级 IP 54 与封盖板连接上部和下部
包装单元	1 件
净重	50 kg
毛重	52.66 kg
本型号 (含包装) PCF (出厂前)	208.6 kg CO2 eq (Cat B)
关于PCF类别说明	类别B: PCF数值 (出厂前) 基于产品重量, 威图自声明
税率号	94032080
ETIM 9	EC002500
ETIM 8	EC002500
ECLASS 8.0	27180101

特征

产品描述	AX 壁挂式箱体，3 件式，宽x高x深：600x1012x573 mm，21 U，壁板：上下封闭法兰板，带舒适型手柄
------	--

批准

批准	UL + C-UL (listed)
----	--------------------

解释	符合性声明
----	-------