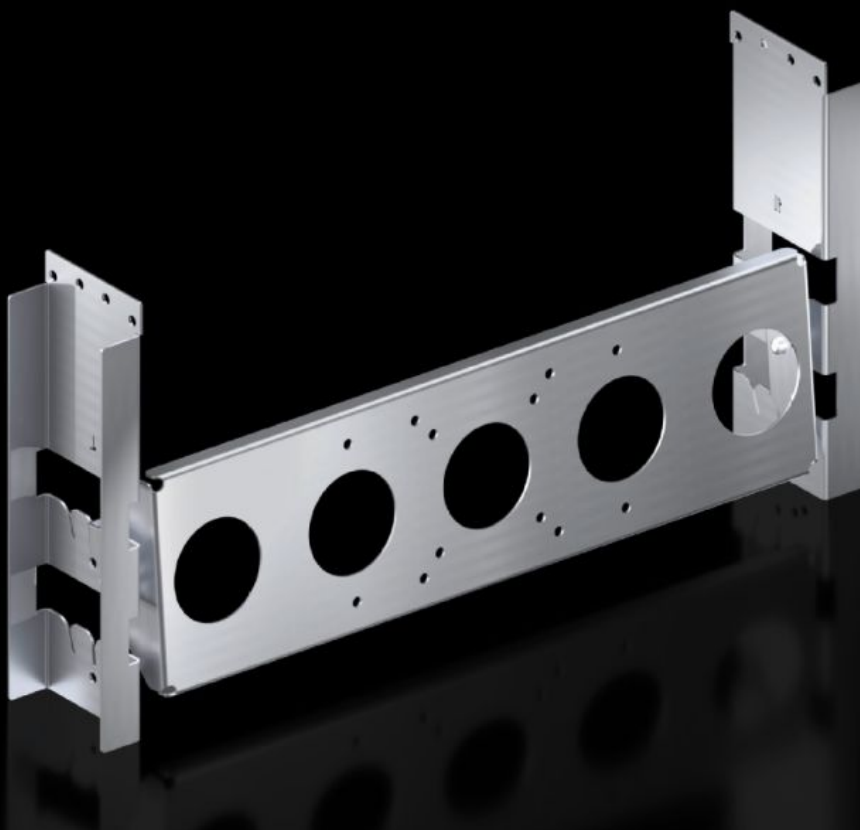


Rittal – The System.

Faster – better – everywhere.



SM 2383.060

显示器支架

状态: 2026/2/11 (来源: rittal.com/tw-zh)

ENCLOSURES

POWER DISTRIBUTION

CLIMATE CONTROL

IT INFRASTRUCTURE

SOFTWARE & SERVICES

FRIEDHELM LOH GROUP



SM 2383.060 - 显示器支架

适用于安装最大 21" 且带 VESA 连接器 MIS-D、MIS-E 的显示器。可变的安装深度方便操作人员以符合人体工程学的方式调整显示器的位置。此外，还有三种设置方式 (+10°/0°/-20°)，可根据人体工程学调整显示器的倾斜度。

特征

| | |
|-------|--|
| 型号 | SM 2383.060 |
| 型式 | 带 VESA MIS-D、MIS-E 接口 |
| 材料 | 钢板，2 mm |
| 表面 | 镀锌 |
| 供货范围 | 1 个显示器支架 2 个角支架 包括固定件 |
| 说明 | Adaptor rail for VX compatibility is required for mounting via VX punched sections with mounting flange in VX SE, PC |
| 安装可能性 | 用于直接安装在 600 mm 宽机柜的机柜型材上 安装到 800 mm 宽的机箱中，必须与带法兰的冲孔轨搭配使用 |
| 适用于 | 箱体类型: VX: = 600 mm 箱体类型: TS: = 800 mm 箱体类型: VX SE 箱体类型: PC |
| 包装单元 | 1 件 |
| 净重 | 2.5 |
| 毛重 | 2.58 |
| 税率号 | 73269098 |

特征

| | |
|------------|---------------|
| EAN | 4028177966543 |
| ETIM 9 | EC002620 |
| ETIM 8 | EC002620 |
| ECLASS 8.0 | 27189261 |