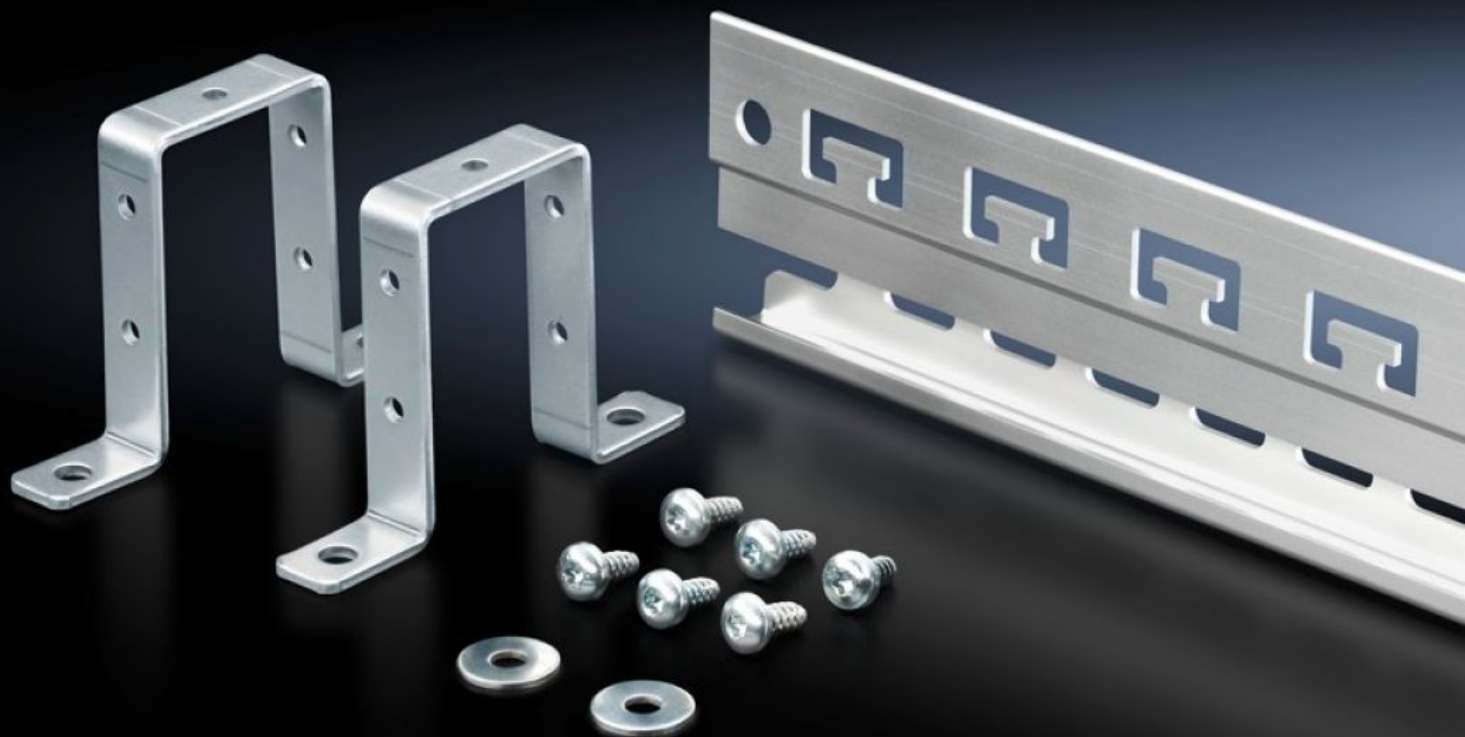


Rittal – The System.

Faster – better – everywhere.



SZ 2388.050

安装轨

状态: 2026/6/25 (来源: rittal.com/tw-zh)

ENCLOSURES

POWER DISTRIBUTION

CLIMATE CONTROL

IT INFRASTRUCTURE

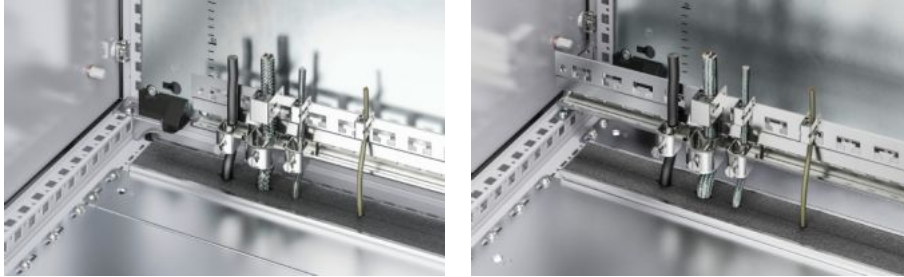
SOFTWARE & SERVICES

FRIEDHELM LOH GROUP



SZ 2388.050 - 安装轨 用于 EMC 电磁兼容屏蔽夹以及电缆 张力减轻装置

组合安装轨用于减轻对引入电缆的张力以及提供电磁兼容触点。



特征

型号	SZ 2388.050
型式	C 型安装角轨用于安放电缆卡箍 在间隔 40 mm 的系统孔阵上开有 T 型缺口，用于使用电缆扎带将电缆 集束
产品描述	组合安装轨用于减轻对引入电缆的张力以及提供电磁兼容触点。
您的获益	通过安装轨上左边或右边已有的钻孔（直径 9 mm）建立额外触点 EMC 电磁兼容屏蔽夹可以免工具安装
材料	铝挤压型材
表面	无铬，被动式
供货范围	安装轨，1 根 固定支架，2 个 包括固定件
长度	953 mm
安装可能性	在机柜的水平/垂直型材上 无固定支架时也可安装在安装板上

特征

适用于	箱体类型: VX TS 宽度: = 1,000 mm
包装单元	1 件
净重	0.76 kg
毛重	0.84 kg
税率号	76042990
ETIM 9	EC002625
ETIM 8	EC002625
ECLASS 8.0	27189234
产品描述	SZ 安装轨，用于EMC（电磁兼容）安装轨和电缆张力减轻，用于机 柜宽度：1000 mm
