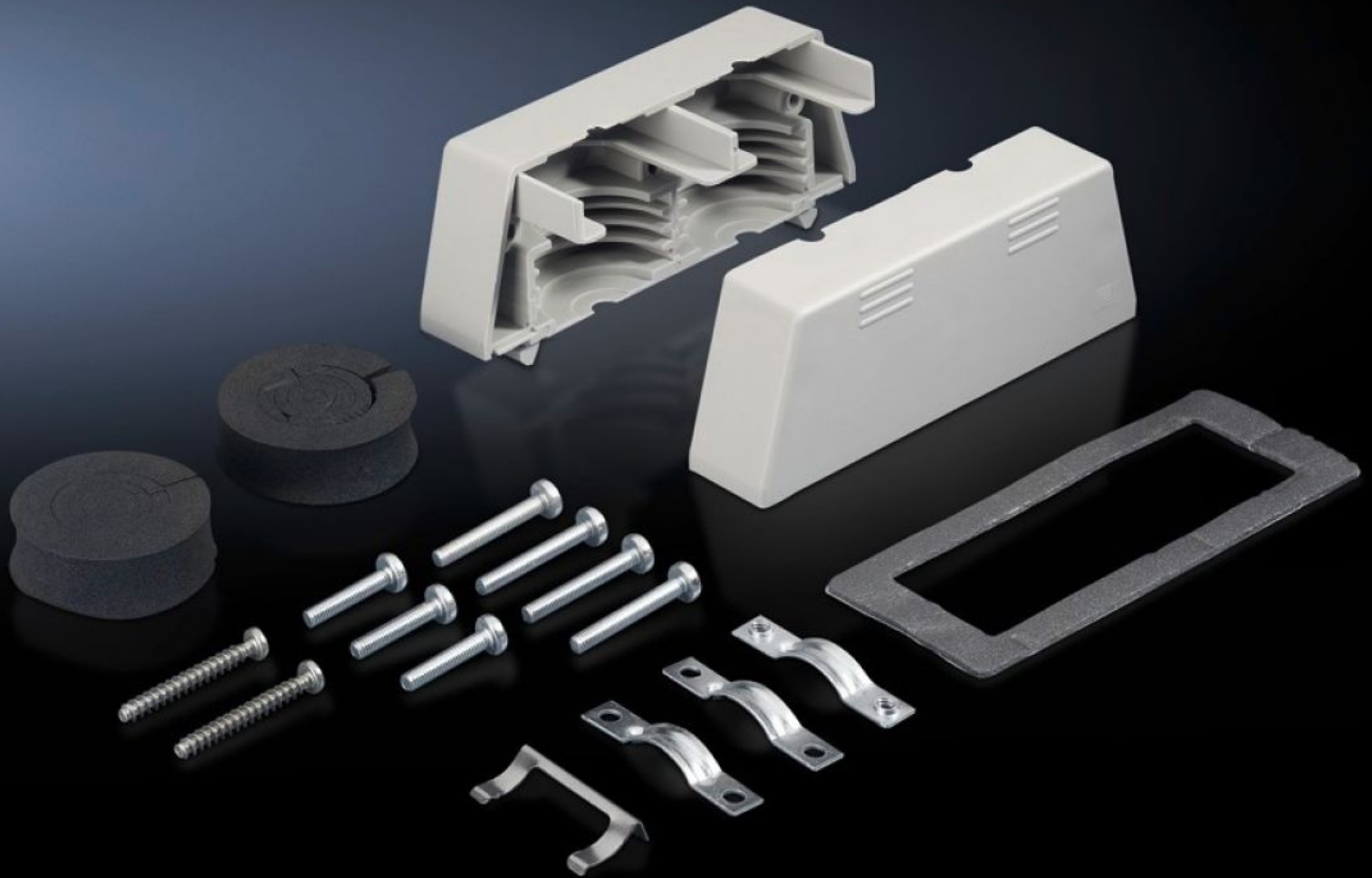


Rittal – The System.

Faster – better – everywhere.



SZ 2400.000 插头穿孔护套

状态: 2026/4/4 (来源: rittal.com/tw-zh)

ENCLOSURES

POWER DISTRIBUTION

CLIMATE CONTROL

IT INFRASTRUCTURE

SOFTWARE & SERVICES

FRIEDHELM LOH GROUP



SZ 2400.000 - 插头穿孔护套 用于插头开口 (24 极)

用于将 2 个预装电缆导入插头开口，且不需拆卸电缆插头。

特征

型号	SZ 2400.000
产品描述	用于将 2 个预装电缆导入插头开口，且不需拆卸电缆插头。
材料	箱体：塑料 卡圈：钢板
表面	卡圈：镀锌
供货范围	2 个半式卡圈 固定卡箍 包括固定件
尺寸	宽度: 142 mm 高度: 50 mm 深度: 54 mm
用于电缆直径	8 - 36 mm
包装单元	1 件
净重	0.27 kg
毛重	0.291 kg
本型号 (含包装) PCF (出厂前)	1.1 kg CO2 eq (Cat B)
关于PCF类别说明	类别B: PCF数值 (出厂前) 基于产品重量, 威图自声明
税率号	39269097
ETIM 9	EC000211
ETIM 8	EC000211

特征

ECLASS 8.0

27142421

产品描述

SZ 插头穿孔护套，用于插头板（24极），用于电缆直径 \varnothing 8-36 mm