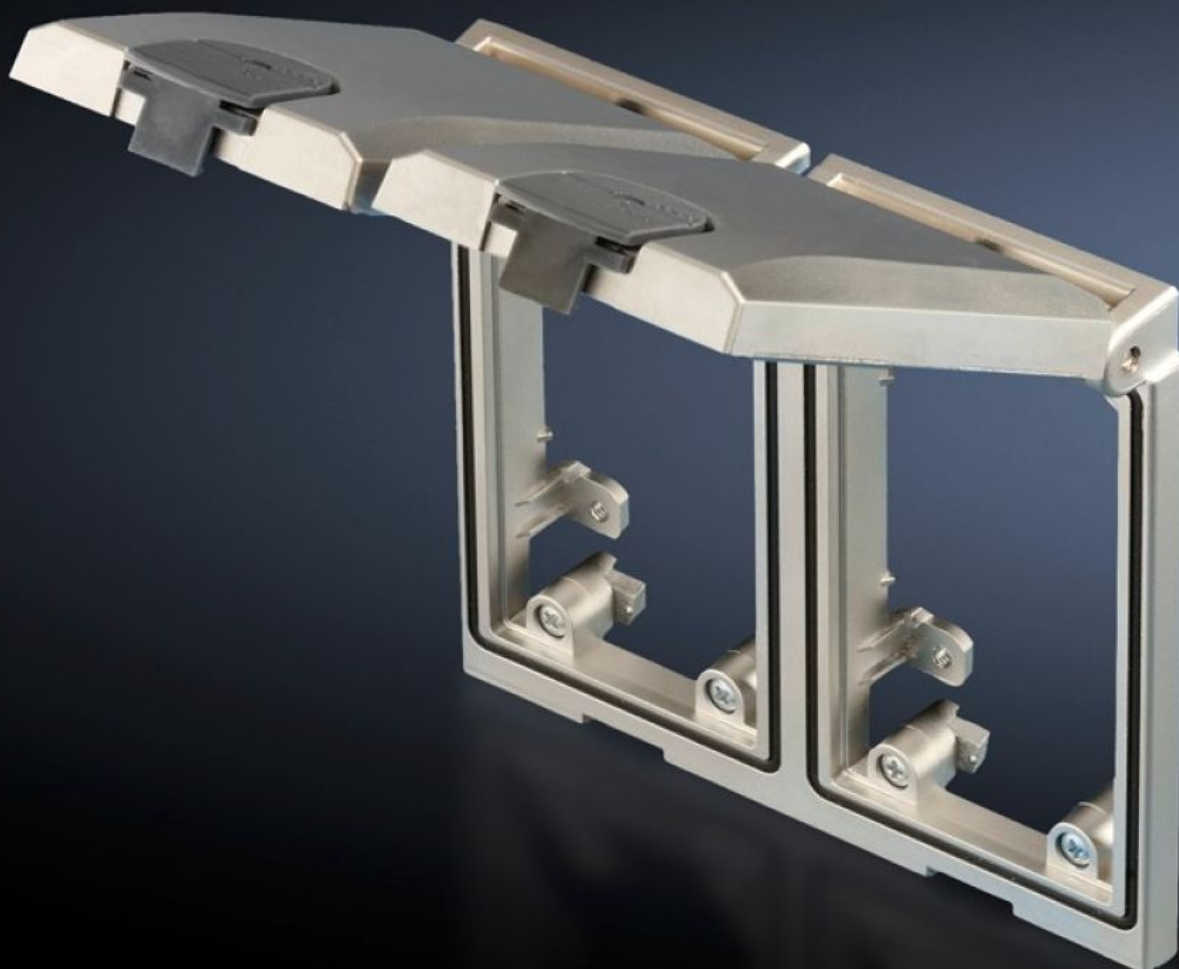


Rittal – The System.

Faster – better – everywhere.



SZ 2482.330

安装框架，模块化接口翻板

状态: 2026/1/30 (来源: rittal.com/tw-zh)

ENCLOSURES

POWER DISTRIBUTION

CLIMATE CONTROL

IT INFRASTRUCTURE

SOFTWARE & SERVICES

FRIEDHELM LOH GROUP



SZ 2482.330 - 安装框架，模块化接口翻板

普遍适用，可以快速访问接口和插座，因此相关箱体保持关闭。

特征

型号	SZ 2482.330
型式	双重安装框架，带金属翻盖
产品描述	可普遍适用于必须快速从接口和插座进行拔插的各个领域。相关箱体保持关闭状态，由此可避免环境影响和防止未经许可的擅自操作和使用。
作用方式	安装框架带有一个翻盖，其开启角从 90°到180°，并可在多种级别啮合。 一个搭锁用于确保密封。它可根据需要锁定
材料	锁：聚碳酸酯 安装框架和金属翻盖：精细锌压铸件
表面	安装框架和金属翻盖：亚光镀镍
颜色	锁：RAL 7024 箍位螺钉: 黄色 (RAL 1016)
安装开口截面	开孔宽度: 117 mm 开口高度: 91 mm
安装可能性	在小型箱体和紧装式控制箱中用作监控编程接口 在IT分配器和工业分配器中作为网络维护入口 在 PC 机柜和琴式控制台中用于附加设备的临时接口 在移动工业工作站中快速连接已有的网络结构 在指令操作板系统中对集成组件进行编程和维护
尺寸	宽度: 130 mm 高度: 120 mm

特征

防护等级 IP，符合 IEC 60 529 标准	翻盖关闭和按照规定安装时，防护等级为 IP 65
包装单元	1 件
净重	0.619
毛重	0.627
税率号	85369095
EAN	4028177490680
ETIM 9	EC002625
ETIM 8	EC002625
ECLASS 8.0	27189234

批准

批准	C-UR UR + C-UR (recognized)
解释	符合性声明