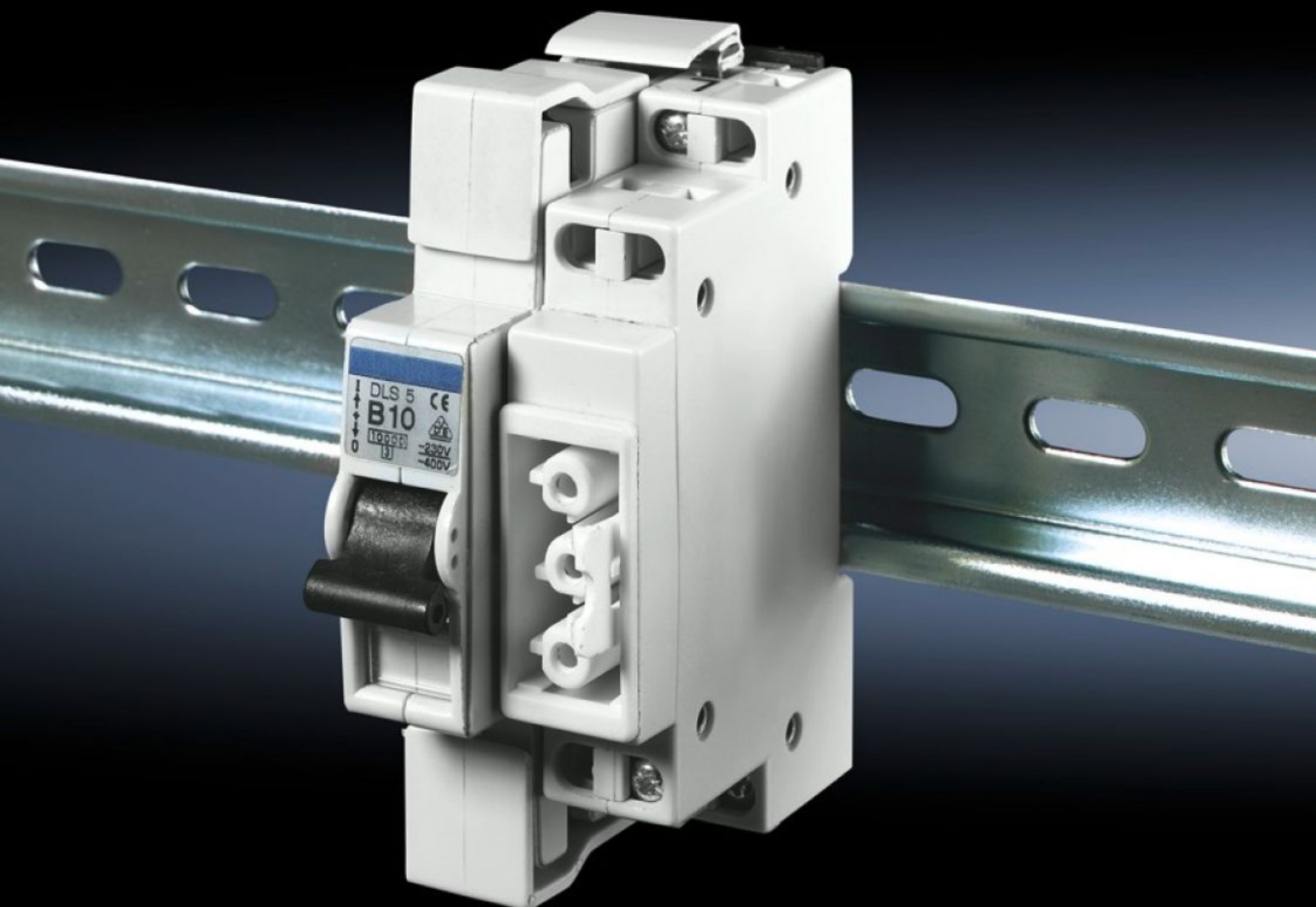


# Rittal – The System.

Faster – better – everywhere.



## SZ 2507.500

## 连接件带有线路保护开关 10 A

状态: 2025/12/16 (来源: [rittal.com/tw-zh](http://rittal.com/tw-zh))

ENCLOSURES

POWER DISTRIBUTION

CLIMATE CONTROL

IT INFRASTRUCTURE

SOFTWARE & SERVICES

FRIEDHELM LOH GROUP



# SZ 2507.500 - 连接件带有线路保护开关 10 A

在 Hat 轨上固定的连接件。

## 特征

型号	SZ 2507.500
产品描述	连接件用于帽型安装轨上的固定。
您的获益	减少安装费用：系统照明灯具和工作岗位照明灯具可通过连接线路迅速、安全地供电。
额定相间冲击耐受电压	4000 V 交流
额定绝缘电压	400 V 交流
安装操作说明	对于自行设置的线路必须采用 2507.200 插头
额定工作电压	230 V - 400 V
包装单元	1 件
净重	0.179
毛重	0.197
税率号	85369095
EAN	4028177233409
ETIM 9	EC002625
ETIM 8	EC002625
ECLASS 8.0	27189234

## 批准

# 批准

证书	EAC
解释	符合性声明 符合性声明 UK