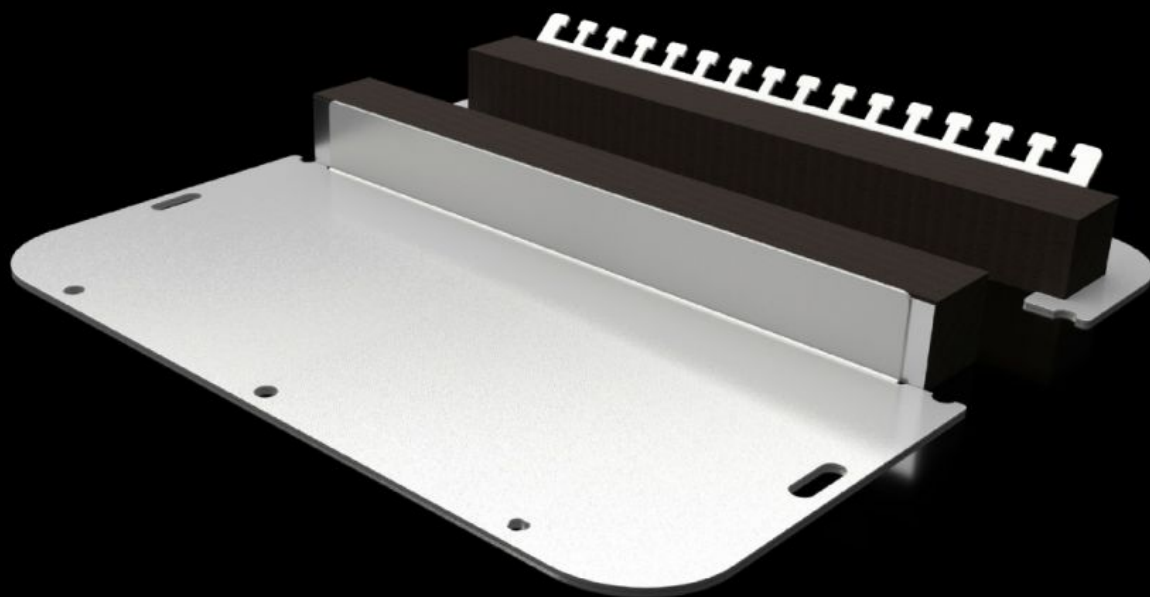
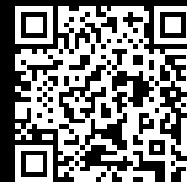


# Rittal – The System.

Faster – better – everywhere.



## SZ 2565.450

# 带发泡橡胶电缆夹条的两段式进线地板

状态: 2026/2/10 (来源: [rittal.com/tw-zh](http://rittal.com/tw-zh))

ENCLOSURES

POWER DISTRIBUTION

CLIMATE CONTROL

IT INFRASTRUCTURE

SOFTWARE & SERVICES

FRIEDHELM LOH GROUP



# SZ 2565.450 - 带发泡橡胶电缆夹条的两段式进线地板 用于 AX

分体式封盖板便于在外壳上轻松完成安装，并有多种安装方式可选。用于轻松将带有或不带插头连接器的电缆导入外壳。封盖板上的特制孔可确保拧紧时自动实现等电位连接。不再需要螺栓、接线端子或接地线。

## 特征

型号	SZ 2565.450
型式	两段式
材料	钢板
颜色	RAL 7035
供货范围	包括固定件
说明	可在各箱体中获知各法兰板大小分类 在宽度大于 760 mm 的机柜中安装时，需要两个包装单元
尺寸	宽度: 301 mm 深度: 221 mm
适用于	箱体类型: AX
与型号相匹配	1037.000 1055.000 1073.000 1180.000 1280.000 1338.000 1181.000 1281.000
封盖板	尺寸: 5

# 特征

包装单元	1 件
净重	0.95
毛重	1.02
本型号（含包装）PCF（出厂前）	3.9 kg CO2 eq (Cat B)
关于PCF类别说明	类别B：PCF数值（出厂前）基于产品重量，威图自声明
税率号	73079100
EAN	4028177973152
ETIM 9	EC000211
ETIM 8	EC000211
ECLASS 8.0	27142421