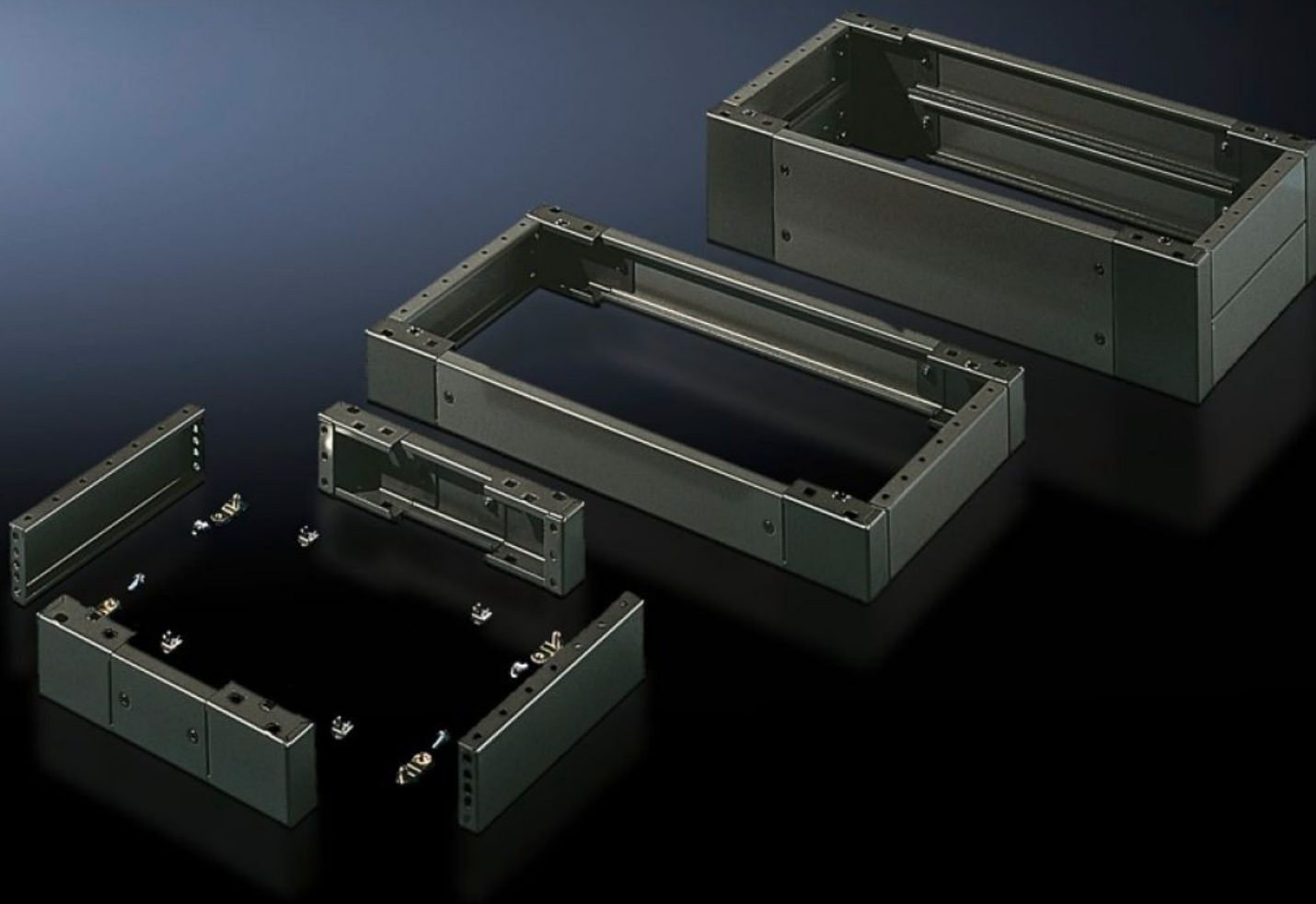
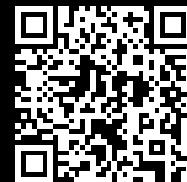


Rittal – The System.

Faster – better – everywhere.



SO 2807.200

完整的底座

状态: 2026/2/11 (来源: rittal.com/tw-zh)

ENCLOSURES

POWER DISTRIBUTION

CLIMATE CONTROL

IT INFRASTRUCTURE

SOFTWARE & SERVICES

FRIEDHELM LOH GROUP



SO 2807.200 - 完整的底座 钢板，用于 AE，TP通用式操作台

前后护板，配有已安装的角连接件和侧面护板。

特征

型号	SO 2807.200
产品描述	前后护板，配有已安装的角连接件和侧面护板。
材料	钢板
表面	喷漆
颜色	RAL 7022
供货范围	4 个角连接件 前面/后面 2 块护板 2 个侧面护板 包括用于机柜上安装的固定件 前面/后面 2 块护板 侧面 2 块 100 mm 护板
尺寸	高度: 100 mm 深度: 450 mm
适用于	箱体类型: TP 通用琴式控制台 宽度: = 600 mm 深度: = 500 mm
包装单元	1 件
净重	5.98
毛重	6.14
税率号	94039910

特征

EAN	4028177032651
ETIM 9	EC000721
ETIM 8	EC000721
ECLASS 8.0	27182003