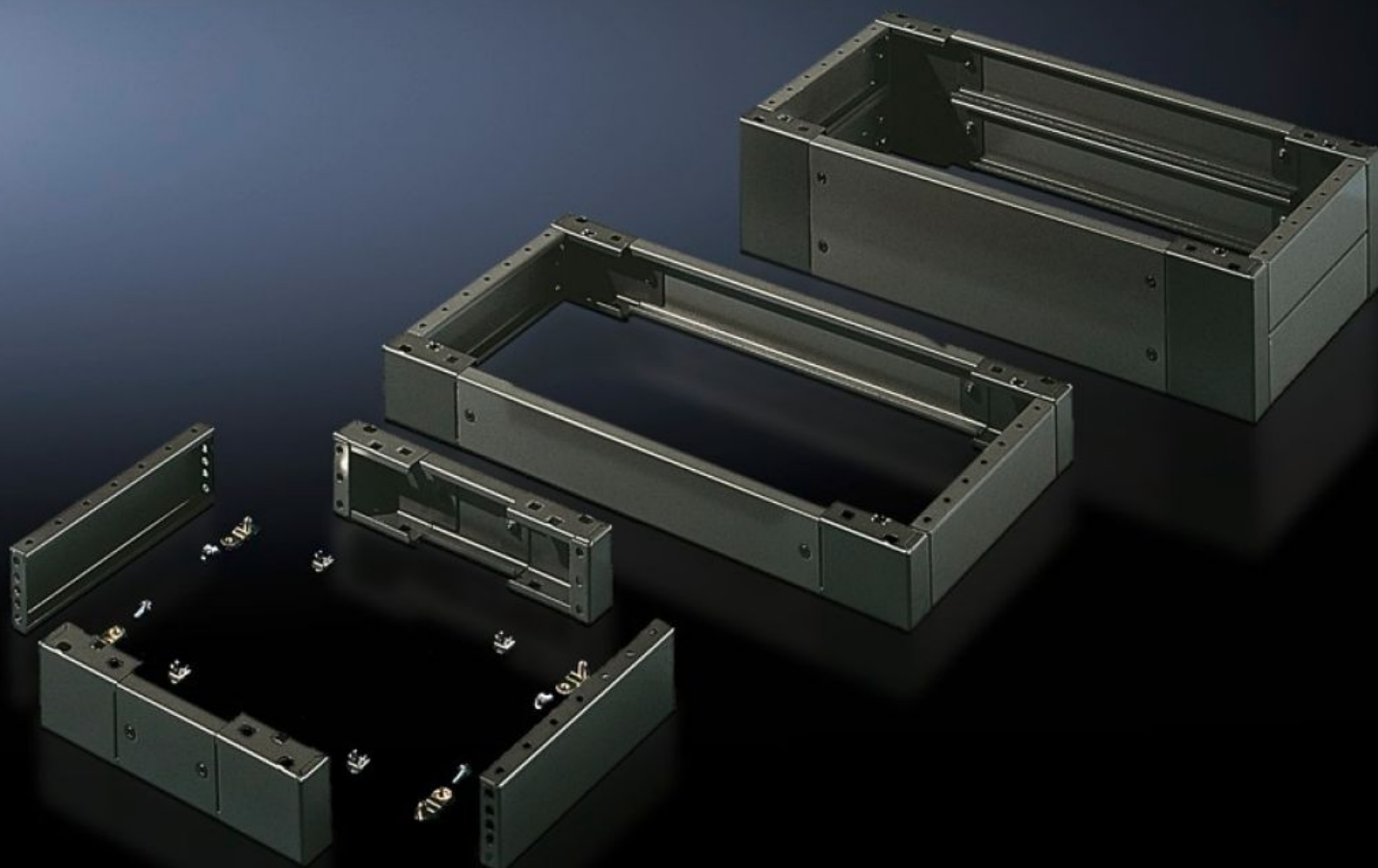


# Rittal – The System.

Faster – better – everywhere.



## SO 2828.200

## 完整的底座

状态: 2026/5/22 (来源: [rittal.com/tw-zh](http://rittal.com/tw-zh))

ENCLOSURES

POWER DISTRIBUTION

CLIMATE CONTROL

IT INFRASTRUCTURE

SOFTWARE & SERVICES

FRIEDHELM LOH GROUP



# SO 2828.200 - 完整的底座 钢板，用于 AE，TP通用式操作台

前后护板，配有已安装的角连接件和侧面护板。

## 特征

型号	SO 2828.200
产品描述	前后护板，配有已安装的角连接件和侧面护板。
材料	钢板
表面	喷漆
颜色	RAL 7022
供货范围	4 个角连接件 前面/后面 2 块护板 2 个侧面护板 包括用于机柜上安装的固定件 前/后护板，200 mm，1块 前面/后面 2 块 100 mm 的护板 侧面护板，100 mm，4块
尺寸	高度: 200 mm 深度: 279 mm
适用于	箱体类型: AE 宽度: = 800 mm 深度: = 300 mm
包装单元	1 件
净重	10.217 kg
毛重	10.4 kg

# 特征

---

税率号	94039910
Custom Tariff Number China (deviation to global nr)	Differing customs tariff number for China: 85380000
ETIM 9	EC000721
ETIM 8	EC000721
ECLASS 8.0	27182003
产品描述	SO 200MM 底座 用于 AE1180