

# Rittal – The System.

Faster – better – everywhere.



## SK 3213.360

### 导风罩

状态: 2026/6/27 (来源: [rittal.com/tw-zh](http://rittal.com/tw-zh))

ENCLOSURES

POWER DISTRIBUTION

CLIMATE CONTROL

IT INFRASTRUCTURE

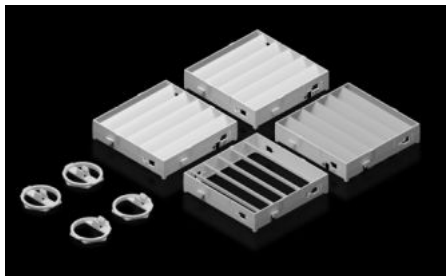
SOFTWARE & SERVICES

FRIEDHELM LOH GROUP



# SK 3213.360 - 导风罩

有针对性的冷空气导流，以避免出现热点。特别适用于控制机柜内电气组件充填密度大的情况。



## 特征

型号	SK 3213.360
产品描述	用于安装在壁挂式冷却装置上。用于有针对性地将冷空气向下导流。特别适用于机柜下部电气部件密度高的情况。
您的获益	单独调整出气口方向 安装简单，无需工具 可快速改装（无需钻孔） 安装深度小
材料	ABS 防火性能符合 UL 94-V0
颜色	RAL 7035
适用于	壁挂式冷却装置Blue e+
关于订货编号的说明	不适用于 Blue e+ 户外壁挂式冷却设备
与型号相匹配	3184.xx0 / 3484.xx0 3186.93x / 3486.93x 3186.630 / 3486.630 3187.93x / 3487.93x 3187.630 / 3487.630

# 特征

---

尺寸	宽度: 330 mm 高度: 330 mm 深度: 30 mm
包装单元	1 件
净重	0.6 kg
毛重	0.64 kg
税率号	39269097
ETIM 9	EC011604
ETIM 8	EC011604
ECLASS 8.0	22410601
产品描述	SK 导风罩, 用于 SK 3184.xx0/3484.xx0, 3186.93x/3486.93x, 3186.630/3486.630, 3187.93x/3487.93x, 3187.630/3487.630