

Rittal – The System.

Faster – better – everywhere.



SK 3237.800

Blue e+ 过滤器风扇

状态: 2026/4/11 (来源: rittal.com/tw-zh)

ENCLOSURES

POWER DISTRIBUTION

CLIMATE CONTROL

IT INFRASTRUCTURE

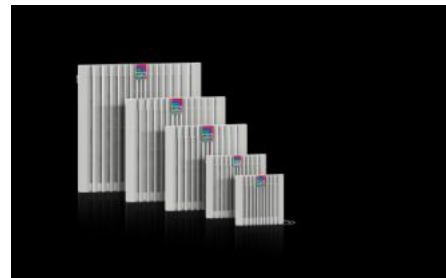
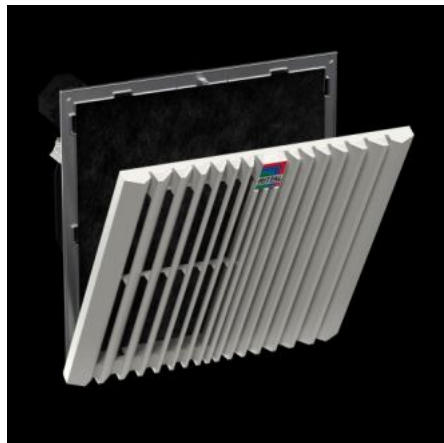
SOFTWARE & SERVICES

FRIEDHELM LOH GROUP



SK 3237.800 - Blue e+ 过滤器风扇 EMC

整体风扇单元，带 EMC 屏蔽件，无需工具即可安装在表面上。空气输送量为 20 - 900 m³/h



特征

| | |
|--------------------|---|
| 型号 | SK 3237.800 |
| 型式 | 壁装式 EMC |
| 产品描述 | EMC 过滤器风扇可提高屏蔽和减震效果，并且满足 EN 61587-3 标准规定的要求等级 2。 |
| 您的获益 | 由于百叶格栅上采用了新的开启机制，因此可以轻松更换过滤垫 通过优化的锁钩，可以更快地安装在机柜上 斜流风扇技术可提高压力稳定性，确保机柜通风更均匀、更稳定 无需工具安装 |
| 材料 | 塑料 |
| 颜色 | RAL 7035 |
| 供货范围 | 已安装完毕的单元，包括 EMC 过滤垫 |
| 风扇 | 轴向，罩极电机 |
| 自由送风时的气流量（带无纺纤维过滤垫 | 在 50 Hz 条件下: 20 m ³ /h 在 60 Hz 条件下: 25 m ³ /h |

特征

| | |
|---------------------------|--|
| 使用相应输出过滤器（包括无纺纤维过滤垫）时的气流量 | 在 50 Hz 条件下: 15 m ³ /h 在 60 Hz 条件下: 18 m ³ /h |
| 额定工作电压 | 230 V, 1~, 50 Hz/60 Hz |
| 额定功率 P _{el} | 在 50 Hz 条件下: 13 W 在 60 Hz 条件下: 11.1 W |
| 额定电流 最大 | 在 50 Hz 条件下: 0.1 A 在 60 Hz 条件下: 0.09 A |
| 尺寸 | 宽度: 116.5 mm 高度: 116.5 mm 深度: 64.5 mm |
| 安装深度 | 46 mm |
| 安装开口截面 | 开孔宽度: 92 mm 开口高度: 92 mm |
| 防护等级 IP, 符合 IEC 60 529 标准 | IP 54, 带无纺纤维过滤垫 IP 56, 带无纺纤维过滤垫和防喷水罩 |
| 防护等级 NEMA | UL Type 12, 带无纺纤维过滤垫 UL Type 3、3R, 带无纺纤维过滤垫和防喷水罩 |
| 前置熔断器 | 自动保险器/熔丝: 2 A |
| 说明 | 为了提高能源效率和增加设备的使用寿命, 建议使用温度调节器或温度显示器。 |
| 工作温度范围 | -15 °C...55 °C |
| 贮存温度范围 | -30 °C...70 °C |
| 噪音等级 | 在 50 Hz 条件下: 42 dB(A) 在 60 Hz 条件下: 47 dB(A) |
| 包装单元 | 1 件 |
| 净重 | 0.4 kg |

特征

| | |
|------------|--|
| 毛重 | 0.486 kg |
| 税率号 | 84145915 |
| ETIM 9 | EC000320 |
| ETIM 8 | EC000320 |
| ECLASS 8.0 | 27180716 |
| 产品描述 | SK Blue e+ 过滤器风扇，EMC 20/25 m ³ /h，230 V，1~， 50 Hz/60 Hz，宽 x 高 x 深：116.5 x 116.5 x 64.5 mm，RAL 7035 |

批准

| | |
|----|--|
| 批准 | CSA 30 - KC Korea UL + C-UL - FTTA UR + C-UR (recognized) |
| 解释 | 符合性声明 |