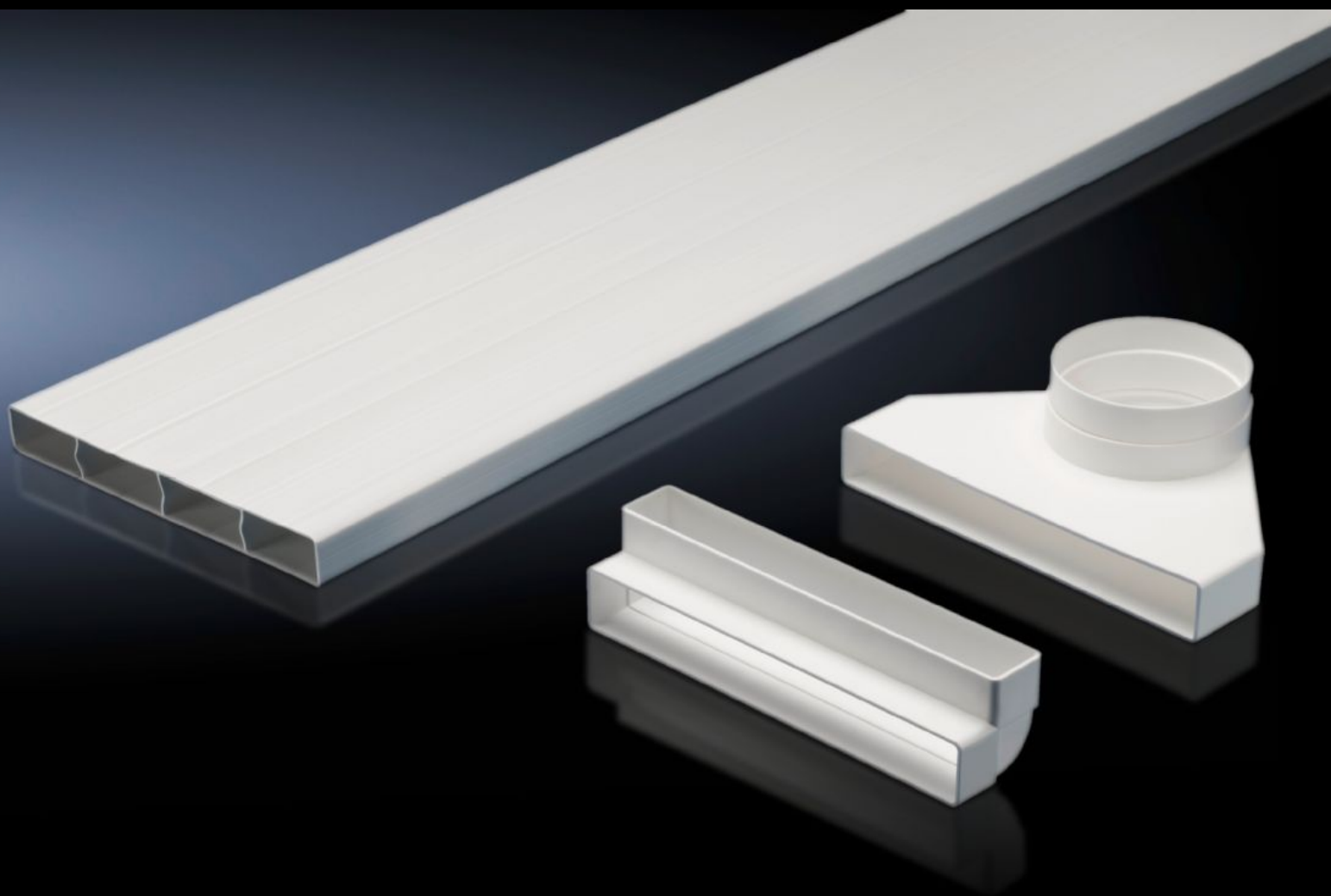


Rittal – The System.

Faster – better – everywhere.



SK 3286.850 扁平风道系统

状态: 2026/1/28 (来源: rittal.com/tw-zh)

ENCLOSURES

POWER DISTRIBUTION

CLIMATE CONTROL

IT INFRASTRUCTURE

SOFTWARE & SERVICES

FRIEDHELM LOH GROUP



SK 3286.850 - 扁平风道系统 用于顶装式空调和顶装式空气/水热交换器

使用风道系统可将冷空气有针对性地引到机柜的任何区域。这样通过本身通风的安装部件能够有效地防止空气短路的危险。扁平管可以缩短到所需长度。

特征

型号	SK 3286.850
产品描述	使用风道系统可将冷空气有针对性地引到机柜的任何区域。这样通过本身通风的安装部件能够有效地防止空气短路的危险。扁平风道的尺寸为宽 (B) x 高 (H) x 深 (T) 229 x 1500 x 29 mm，可以裁短到所要的长度。
使用范围	适合于宽度大于 800 mm、深度大于 600 mm 的控制机柜
材料	不易燃烧的塑料，符合 DIN 4102/B1
颜色	RAL 7035
供货范围	扁平风道 适配器 平衡软管 90° 转向器
安装操作说明	安装设备 3359.XXX 和 3382.XXX 时需要风管适配器 3286.840。
说明	冷空气不要直接对准主动式元件。 使用风道系统时可以根据应用情况降低冷却装置的功率。 不可与快速更换框架组合使用。

特征

与型号相匹配	3209....
	3210....
	3273....
	3383....
	3384....
	3385....
	3359....
	3382....
包装单元	1 件
净重	2.3
毛重	2.46
税率号	39269097
EAN	4028177557055
ETIM 9	EC011217
ETIM 8	EC011217
ECLASS 8.0	22410601

批准

证书	EAC
----	-----