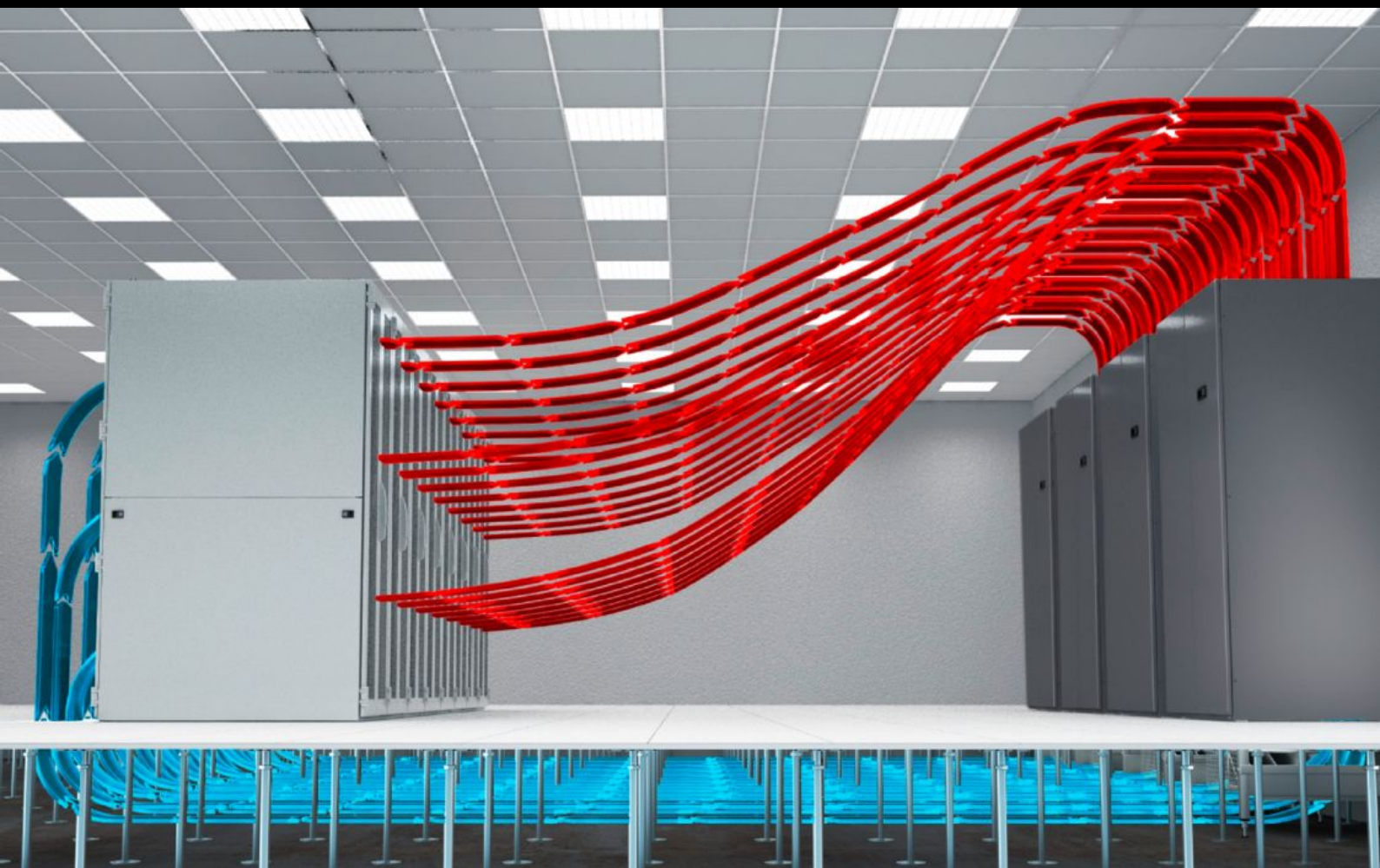


# Rittal – The System.

Faster – better – everywhere.



## SK 3300.599

## IT机房制冷

状态: 2026/2/8 (来源: [rittal.com/tw-zh](http://rittal.com/tw-zh))

ENCLOSURES

POWER DISTRIBUTION

CLIMATE CONTROL

IT INFRASTRUCTURE

SOFTWARE & SERVICES

FRIEDHELM LOH GROUP



# SK 3300.599 - IT机房制冷 CRAH Units CW / CRAC Units DX

为数据中心提供可靠且高效的房间冷却，具有最高的精度和可靠性。来自 Stulz 产品组合的 CyberAir 3PRO CW、CyberAir 3PRO DX 和 CyberAir Mini CW 室内冷却系统。

## 特征

型号	SK 3300.599
您的获益	<p>采用间接动态自然冷却技术或直接自然冷却技术，最大程度节约能源</p> <p>得益于经过优化的设备设计和 EC 风扇，噪音排放低</p> <p>EC 技术和尽可能大的热交换器和过滤器表面能够大大节约能源</p> <p>占地面积超小，可实现最大的冷却功率</p> <p>高效导气风（气流效率比）</p> <p>可带集成式和外部风扇装置 (DX)</p> <p>5 种冷却系统，6 种规格，不同的导风装置，不同的热交换器 (DX)</p> <p>可提供带集成式和外部风扇装置的冷水空调系统 (CW)</p> <p>2 种冷却系统 (CW, CW2)，11 种规格，不同的空气导向，不同的热交换器 (CW)</p>

# 特征

型式	<p>CyberAir Mini 产品系列，其能效和降噪性能非常出色，用于低至中等热负荷场景。这些设备先进、易于维护、占地面积小，由于其结构紧凑，可以轻松安装在现有的机房里。总冷却功率 (kW)：9 - 35</p> <p>CyberAir 3PRO CW 能以优异的精度、可靠性和能源效率来调节数据中心的空气。得益于 STULZ 的领先技术，可最大限度地节约能源，同时提供极高的可靠性。CyberAir 3PRO CW 冷水空调可根据不同的数据中心状况，进行灵活调整和定制。这种精密空调有 11 种规格可选，带有不同的空气导向。冷水空调总容量 (kW)：22 - 260</p> <p>CyberAir 3PRO DX 是备受青睐的 CyberAir 3 系列的升级产品。这款室内空调设备集公司在全球范围内三十多年的项目经验之大成于一身。为了在最小的占地面积上实现最出色的制冷性能，同时尽可能地为客户节能，它的适应能力超过了市场上其他的所有精密空调。制冷剂：R410A (GWP: 2.088)；R407C (GWP: 1.774)；R134a (GWP: 1.430)。总制冷量 (kW)：22 – 150</p>
说明	CW 或 DX 室内冷却设备的设计和提供视具体项目而定
包装单元	1 件
税率号	84186900
EAN	4028177963948
ETIM 9	EC002515