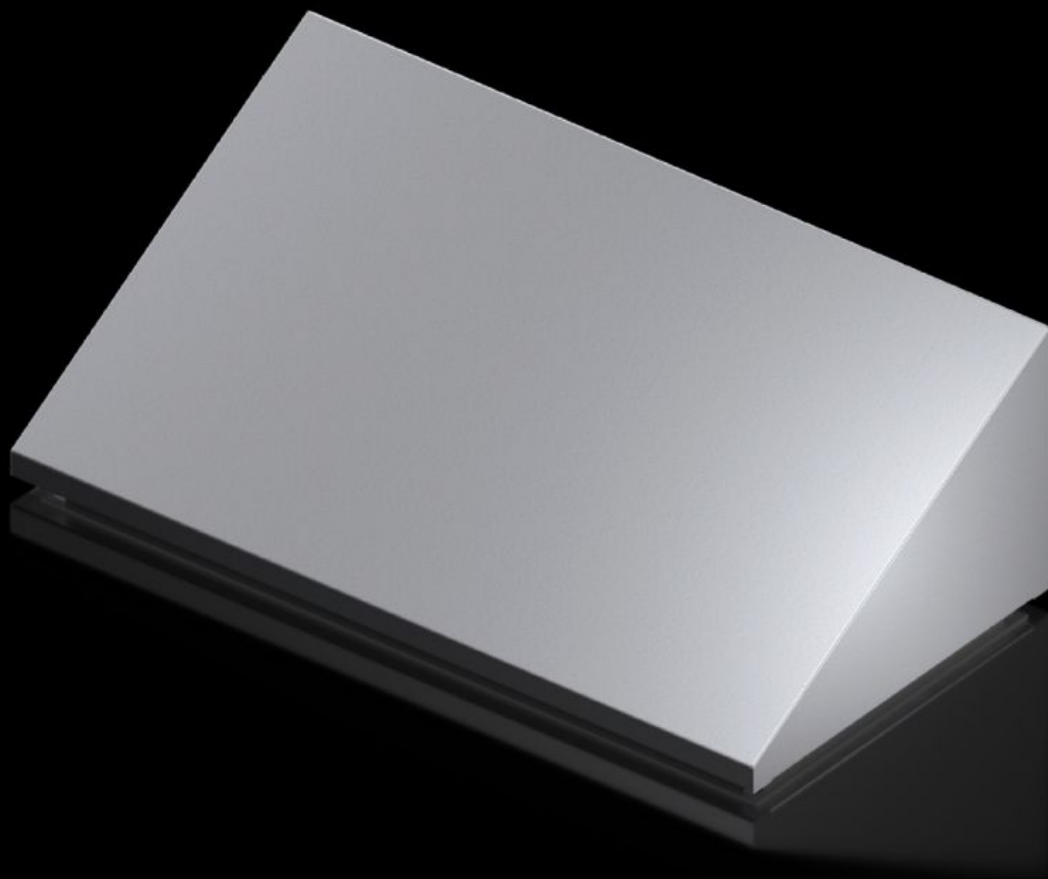
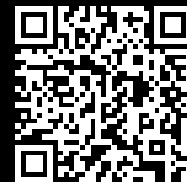


Rittal – The System.

Faster – better – everywhere.



SZ 4000.038

斜面罩盖

状态: 2025/12/12 (来源: rittal.com/tw-zh)

ENCLOSURES

POWER DISTRIBUTION

CLIMATE CONTROL

IT INFRASTRUCTURE

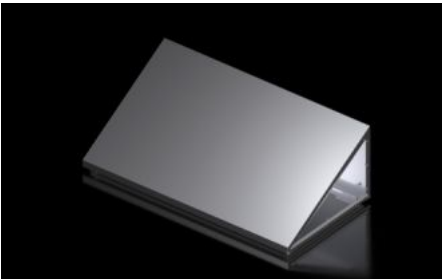
SOFTWARE & SERVICES

FRIEDHELM LOH GROUP



SZ 4000.038 - 斜面罩盖 用于 VX

用于加装由不锈钢制成的单一或并联的 VX25 机柜，在与相邻机柜顶盖的并联处设有一个尽可能大的开口。



特征

型号	SZ 4000.038
技术数据	前部顶盖挑檐：8 mm
材料	不锈钢 1.4301 (AISI 304)
表面	拉丝，粒度 400
供货范围	包括安装固定件和密封件
尺寸	前面高度: 35 mm
防护等级 IP，符合 IEC 60 529 标准	IP 55
Protection category NEMA	NEMA 12
关于订货编号的说明	查询或订货时请给出完整的型式代码。 供货时间请洽询

特征

规格编码	顶板倾角：1 = 30°（EHEDG 标准）或 2 = 45° 机柜宽度：... Mm（最大 1200 mm） 机柜深度：... mm 1 = 适用于 VX 单柜 2 = 适用于左侧并柜的 VX 端柜（每个柜体均配有 T 形密封件和连接附件） 3 = 适用于右侧并柜的 VX 端柜（每个柜体均配有 T 形密封件和连接附件） 4 = 适用中间并柜的 VX 机柜（每个柜体均配有 T 形密封件和连接附件） 例如：1 - 800 - 600 - 1（与顶板倾斜度为 30° 的斜面罩盖 - 宽 800 mm - 深 600 mm - 适用于 VX 单柜）
包装单元	1 件
净重	2
毛重	2.1
税率号	94039910
EAN	4028177937147