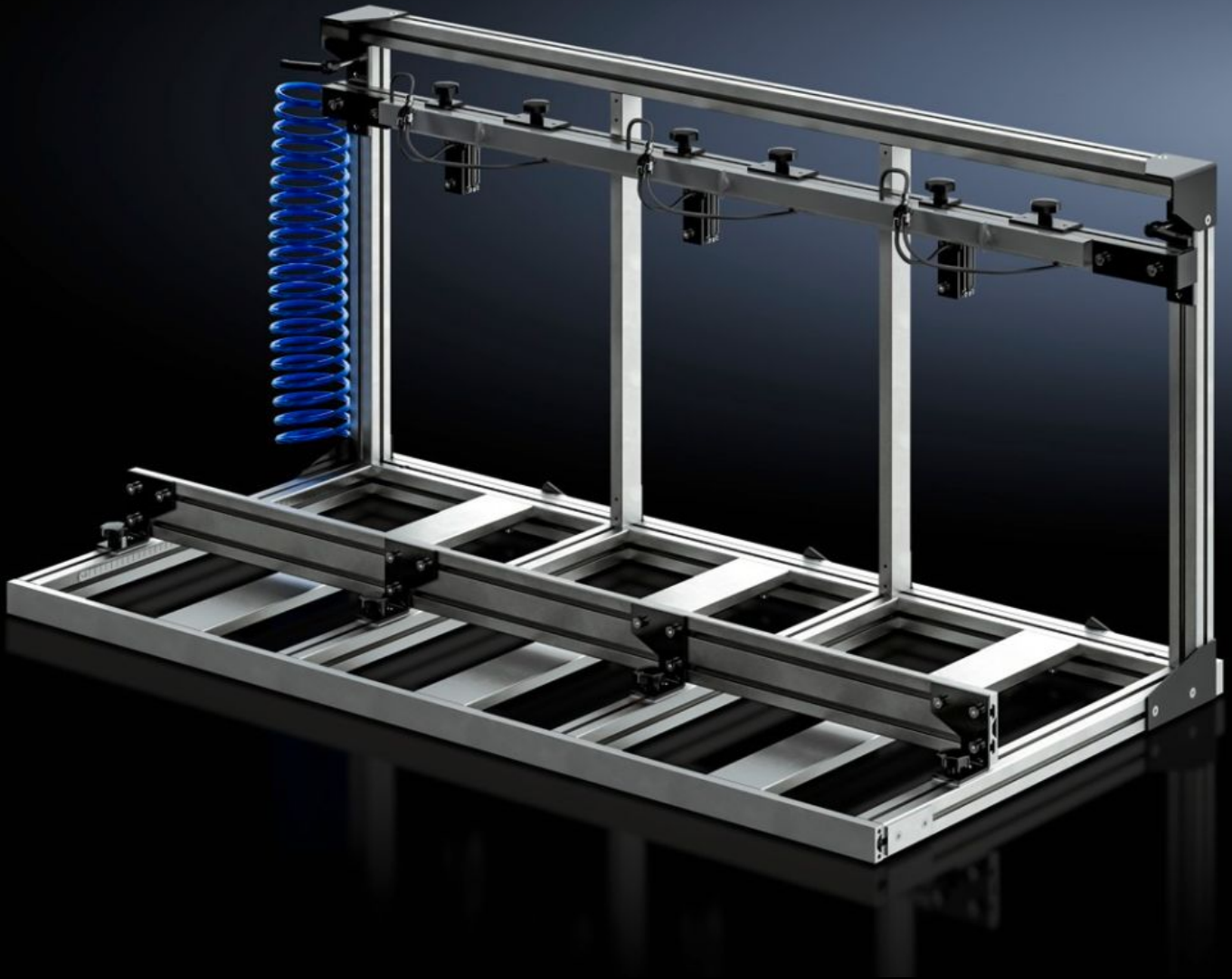


# Rittal – The System.

Faster – better – everywhere.



## AS 4050.061

## 夹紧框架

状态: 2026/5/30 (来源: [rittal.com/tw-zh](http://rittal.com/tw-zh))

ENCLOSURES

POWER DISTRIBUTION

CLIMATE CONTROL

IT INFRASTRUCTURE

SOFTWARE & SERVICES

FRIEDHELM LOH GROUP



# AS 4050.061 - 夹紧框架

在 Perforex BC 加工中心和 Perforex MT 加工中心上的立方体加工区对箱体进行并行加工，减少了准备工作，提高了生产效率。

## 特征

型号	AS 4050.061
型式	气动夹紧装置
产品描述	可在 Perforex BC 和 Perforex MT 加工中心的立方体加工区域，对箱体进行平行加工。
Possible number of terminal Boxes for parallel processing	4
说明	仅可针对两门式型号，在加工中心 BC（订货号 4050.230）中使用夹紧框架（订货号 4050.080）。
与型号相匹配	4050.107 4050.108 4050.230 4055.920 4055.921 4055.925 4055.926
Suitable for	Perforex BC 1007 HS Perforex BC 1008 HS Perforex BC 2014 HS Perforex MT 2101 Perforex MT 2101 S Perforex MT 2201 Perforex MT 2201 S

# 特征

---

可夹紧的箱体最大尺寸	宽度: 200 mm 高度: 300 mm 深度: 300 mm
可夹紧的箱体最小尺寸	宽度: 90 mm 高度: 70 mm 深度: 70 mm
包装单元	1 件
净重	25 kg
毛重	25 kg
税率号	84669360
ETIM 9	EC003010
ETIM 8	EC003010
ECLASS 8.0	36609190
产品描述	AS Multiple fastening, BC 1007/1008/2014, Clamping frame for several small enclosures, - 4 clamping positions in the frame, - Pneumatic clamping device, - Min. enclosure dimensions (W x H x D): 90 x 70 x 70 mm