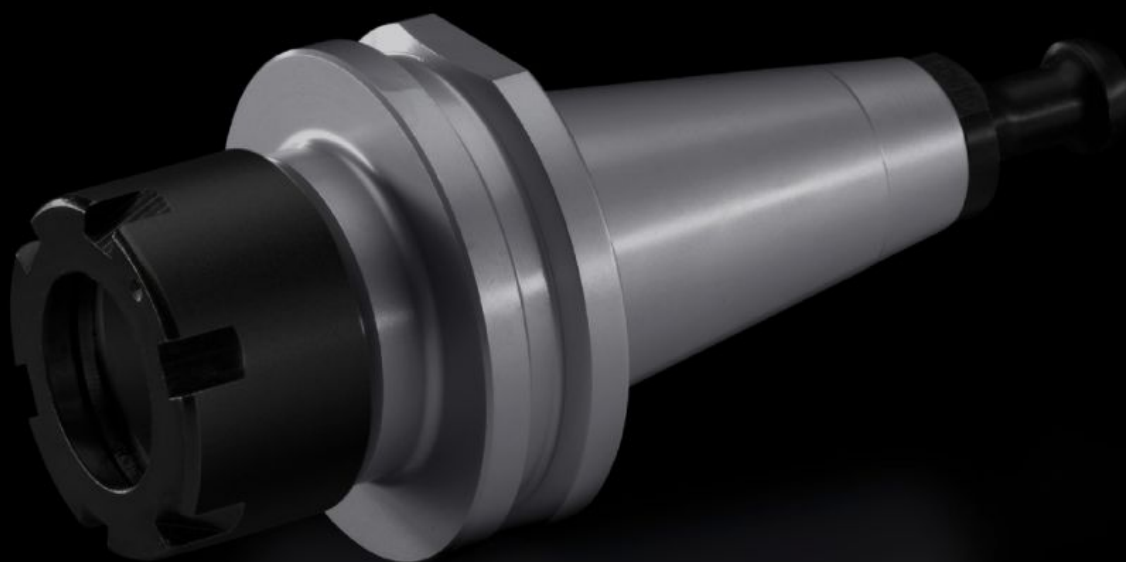
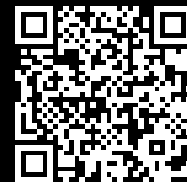


Rittal – The System.

Faster – better – everywhere.



AS 4050.821

刀架

状态: 2026/4/6 (来源: rittal.com/tw-zh)

ENCLOSURES

POWER DISTRIBUTION

CLIMATE CONTROL

IT INFRASTRUCTURE

SOFTWARE & SERVICES

FRIEDHELM LOH GROUP



AS 4050.821 - 刀架

用于装配铣刀、钻头和其他工具，这些部件用于在 Perforex BC 和 Perforex MT 加工中心上加工平面部件和箱体。

特征

型号	AS 4050.821
型式	SK30 ER25
产品描述	用于装配铣刀、钻头和其他工具，这些部件用于在 Perforex BC 和 Perforex MT 加工中心上加工平面部件和箱体。
标准	DIN 69871
包装单元	1 件
净重	0.5 kg
毛重	0.543 kg
税率号	84661038
ETIM 9	EC003010
ETIM 8	EC003010
ECLASS 8.0	36609190
产品描述	SK30 tool holder, for Perforex BC machining centre