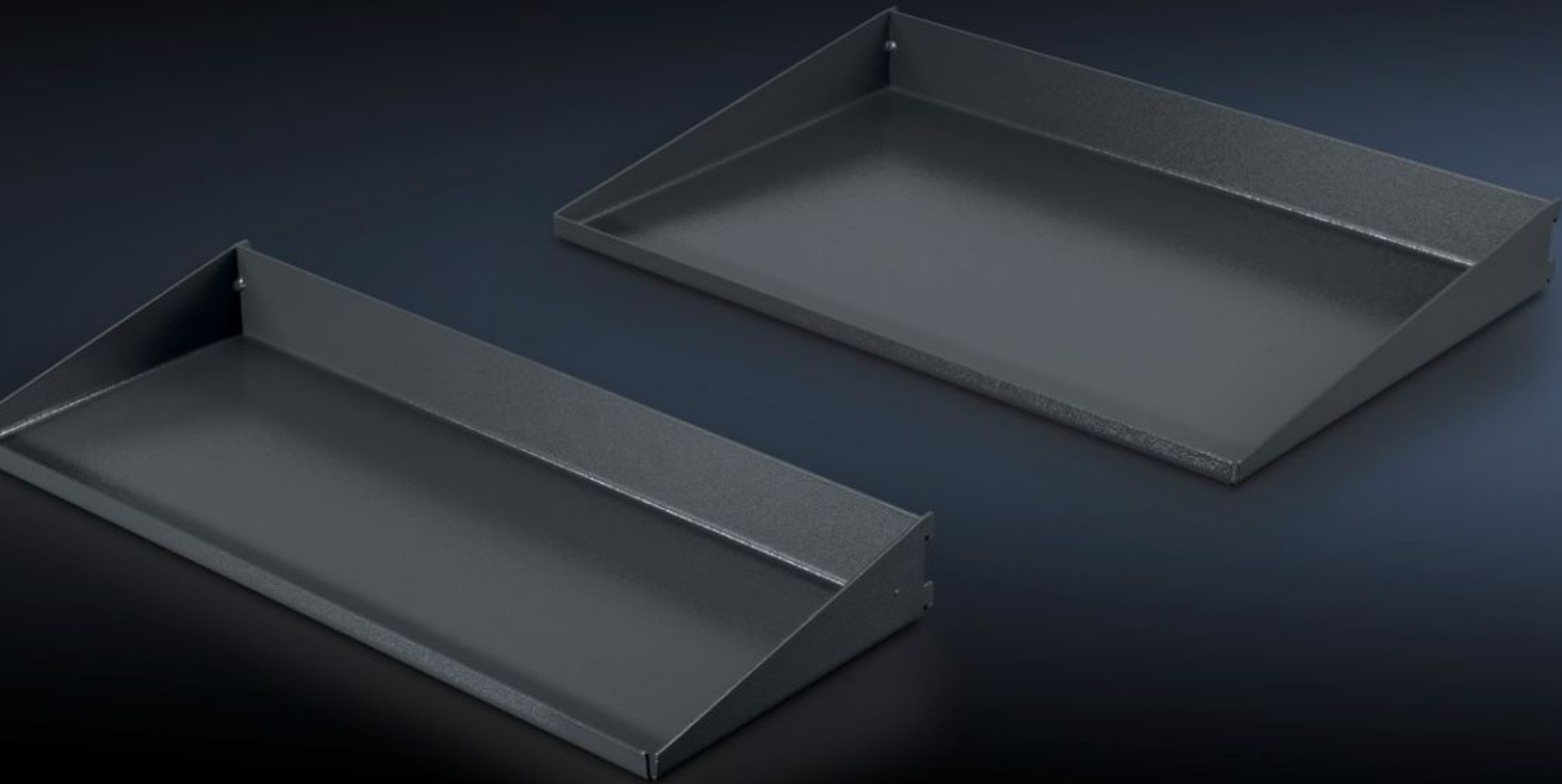


Rittal – The System.

Faster – better – everywhere.



AS 4051.101 托架式底板

状态: 2026/4/8 (来源: rittal.com/tw-zh)

ENCLOSURES

POWER DISTRIBUTION

CLIMATE CONTROL

IT INFRASTRUCTURE

SOFTWARE & SERVICES

FRIEDHELM LOH GROUP



AS 4051.101 - 托架式底板 用于 WS 540

托架式底板套件用于安装在工作台下方。可选择不同深度的托架式底板，用于确保在工作位置坐下工作时的膝盖和下肢活动区域。



特征

型号	AS 4051.101
产品描述	托板支架可安装在工作台下方，不同深度的支架可保障在坐姿工作时，膝盖和下肢有足够的活动区域。
您的获益	用于最佳利用工作台下方的空间，不影响下肢活动 无需工具即可直接悬挂安装托架式底板
技术数据	上方底板（宽 x 深）：510 x 335 mm 下方底板（宽 x 深）：510 x 200 mm
材料	钢板
颜色	RAL 7016
供货范围	2 块托架式底板
与型号相匹配	4051.100
包装单元	2 件
税率号	73269098
ETIM 9	EC002778
ETIM 8	EC002778

特征

ECLASS 8.0

21109215

产品描述

1 set of storage shelves consisting of: upper storage WxD 510 x 335 mm, lower storage WxD 510 x 200 mm for mounting below the desktop.