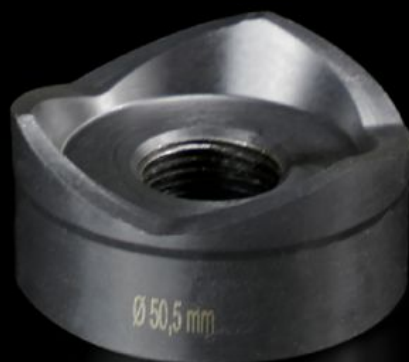


Rittal – The System.

Faster – better – everywhere.



AS 4055.250

圆形金属板开孔刀头

状态: 2026/1/15 (来源: rittal.com/tw-zh)

ENCLOSURES

POWER DISTRIBUTION

CLIMATE CONTROL

IT INFRASTRUCTURE

SOFTWARE & SERVICES

FRIEDHELM LOH GROUP



AS 4055.250 - 圆形金属板开孔刀头 用于钢板

用于冲压圆形切口

特征

型号	AS 4055.250
型式	带 3 个切割点
产品描述	用于冲压圆形切口。需要配合螺旋板手或液压开孔器操作。
供货范围	凹型模具 凸模 无球轴承的拉紧螺栓
材料可加工	钢板
最大可加工钢板材料厚度	3 mm
Ø 开孔器	50.5 mm
用于螺纹	M50
说明	通过螺旋扳手进行加工时应使用带球轴承的拉紧螺栓 其他尺寸参见圆形不锈钢间隙式打孔器
Suitable for hydraulic bolt order number	4055.663
拉紧螺栓（直径 x 长度）	19 x 75 mm
液压拉紧螺栓直径	19 mm
包装单元	1 件
净重	0.823
毛重	0.897
税率号	82073010

特征

EAN	4028177808348
ETIM 9	EC000156
ETIM 8	EC000156
ECLASS 8.0	21049047