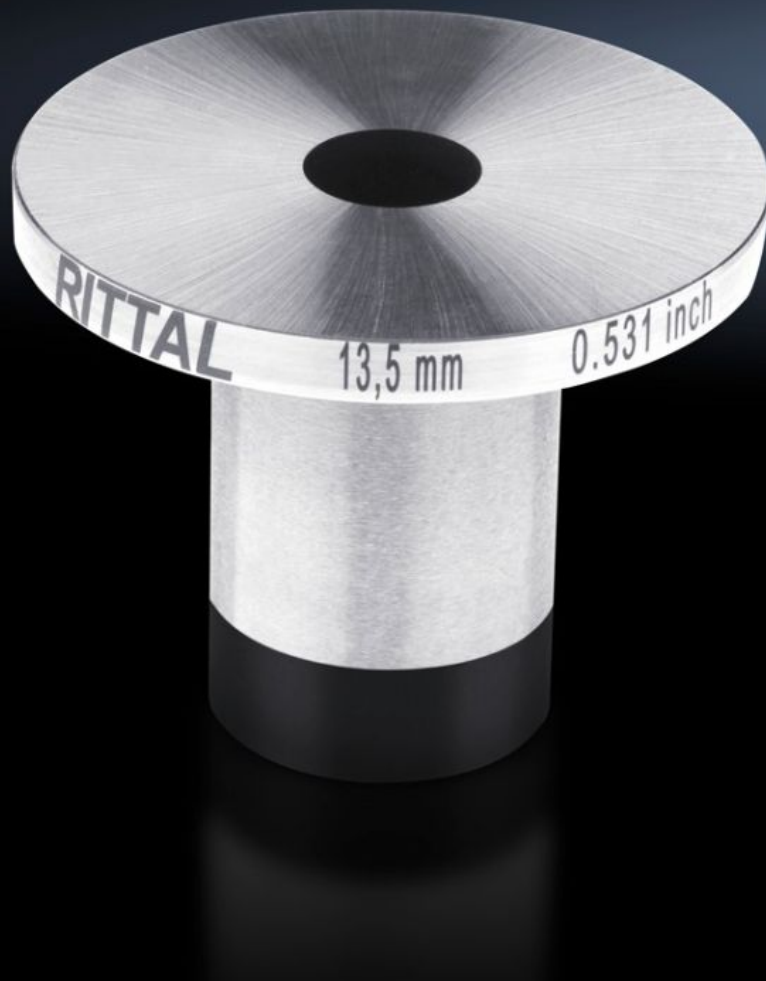


# Rittal – The System.

Faster – better – everywhere.



## AS 4055.775

## 凹型模具

状态: 2026/4/17 (来源: [rittal.com/tw-zh](http://rittal.com/tw-zh))

ENCLOSURES

POWER DISTRIBUTION

CLIMATE CONTROL

IT INFRASTRUCTURE

SOFTWARE & SERVICES

FRIEDHELM LOH GROUP



# AS 4055.775 - 凹型模具

凹模须与相应的凸模一起使用。一起使用方可冲压母排中的圆孔。

## 特征

型号	AS 4055.775
产品描述	凹模须与相应的凸模一起使用。一起使用方可冲压母排中的圆孔。
直径	13.5 mm
Material thickness (max.)	12 mm
包装单元	1 件
净重	0.256 kg
毛重	0.296 kg
税率号	82073010
ETIM 9	EC003458
ETIM 8	EC003458
ECLASS 8.0	21049240
产品描述	Female die for punching busbars