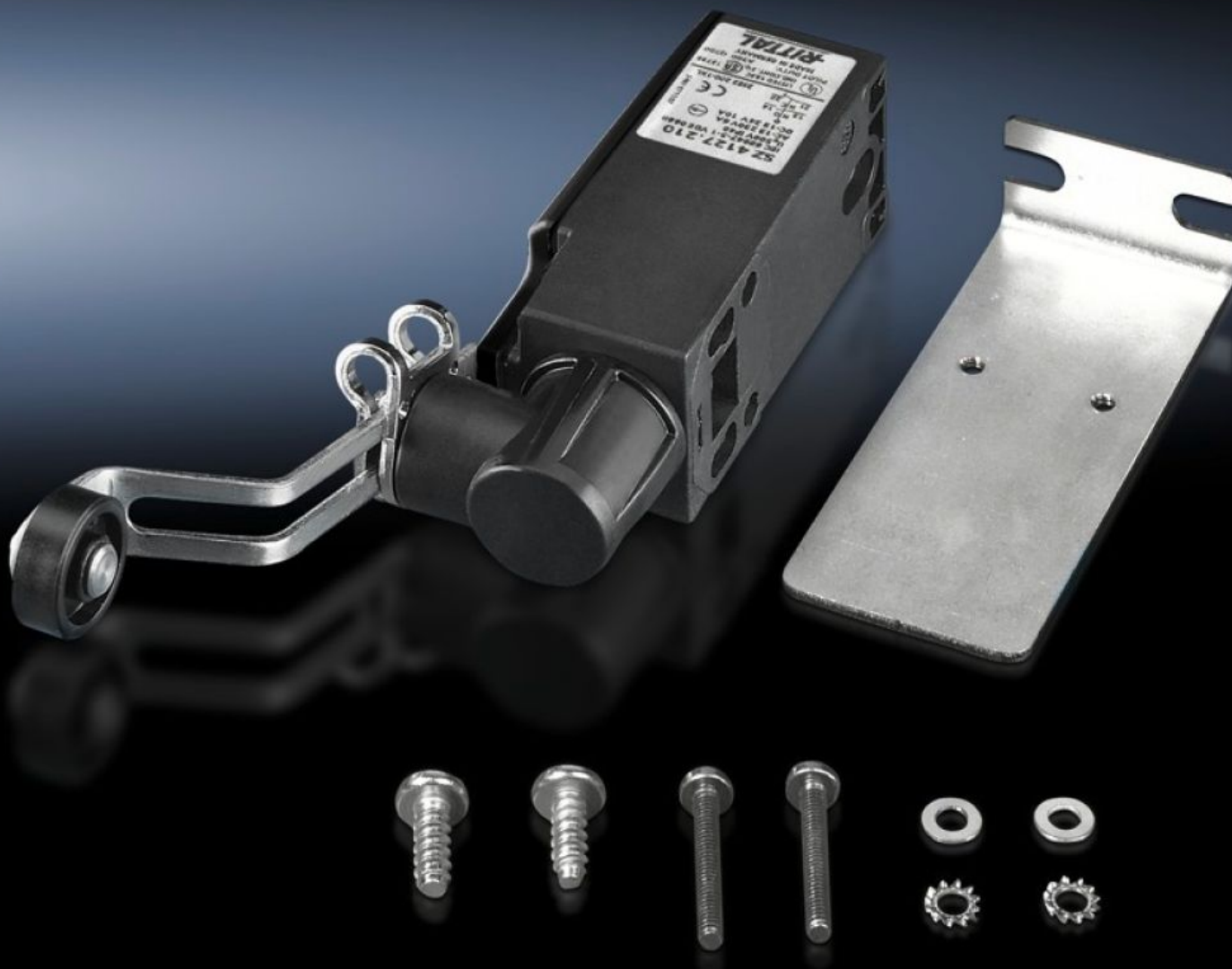


# Rittal – The System.

Faster – better – everywhere.



## SZ 4127.210

## 门位开关

状态: 2026/1/2 (来源: [rittal.com/tw-zh](http://rittal.com/tw-zh))

ENCLOSURES

POWER DISTRIBUTION

CLIMATE CONTROL

IT INFRASTRUCTURE

SOFTWARE & SERVICES

FRIEDHELM LOH GROUP



# SZ 4127.210 - 门位开关

带安装附件，带或不带连接线缆。

## 特征

型号	SZ 4127.210
型式	带用于摇架的翻转杠杆，无连接线
作用方式	翻转杠杆的操作通过钢板门的管状门框进行，如果是玻璃门，则通过一个包括在供货范围内的适配器进行。
说明	安装在 VX IT 中，必须搭配 VX 门位开关安装支架使用
额定相间冲击耐受电压	6000 V 交流
额定绝缘电压	400 V 交流
安装可能性	用于 TS 机柜，带已安装的大型摇架 用于标准和舒适灯
电气连接	240 V 交流/6 A 125 V 交流/8 A 24 V 交流/6 A 24 V 直流/6 A
额定工作电压	400 V
防护等级 IP，符合 IEC 60 529 标准	IP 40
包装单元	1 件
净重	0.231
毛重	0.235
税率号	85365019
EAN	4028177581326

# 特征

ETIM 9	EC002626
ETIM 8	EC002626
ECLASS 8.0	27189266

# 批准

批准	CQC CQC-CCC CSA UL + C-UL (listed)
解释	符合性声明 符合性声明 UK