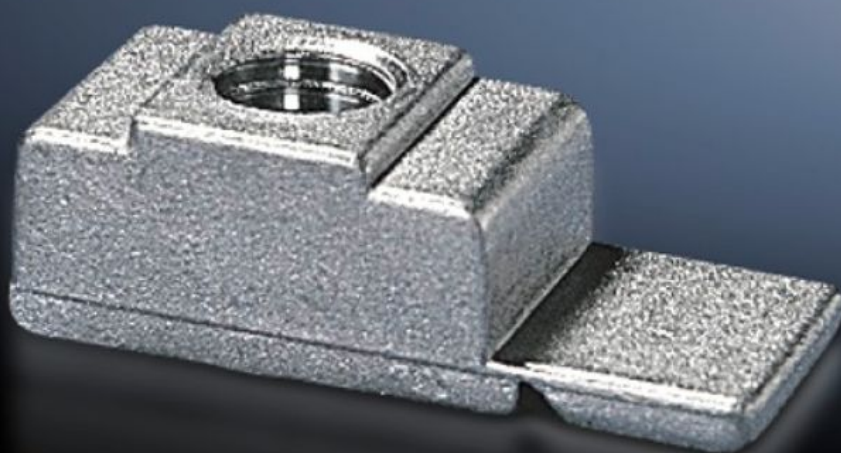


Rittal – The System.

Faster – better – everywhere.



TS 4162.000

嵌入式螺母

状态: 2026/2/9 (来源: rittal.com/tw-zh)

ENCLOSURES

POWER DISTRIBUTION

CLIMATE CONTROL

IT INFRASTRUCTURE

SOFTWARE & SERVICES

FRIEDHELM LOH GROUP



TS 4162.000 - 嵌入式螺母

用于具有矩形系统孔 12.5 x 10.5 mm 的机柜和轨道，配可折断的插入辅助件，由压铸锌制成。



特征

型号	TS 4162.000
产品描述	带有可折断的插入辅助件，由压铸锌制造。
安装可能性	在水平和垂直的 VX 机柜型材上 在TS、VX SE 机柜的垂直机柜型材上通过用于 VX 兼容的适配轨 在水平的 TS 机柜型材上 在VX SE 机柜的水平型材下方 安装在 VX SE 机柜的水平型材上方，深度方向 在冲孔轨 23 x 23 mm 上 在 23 x 73 mm 冲孔轨上 在 45 x 88 mm 冲孔轨上 在带法兰的冲孔轨 23 x 64 mm 上 在带法兰的冲孔轨 23 x 73 mm 上 在带法兰的不锈钢冲孔轨 23 x 89 mm 上 在机柜以及带矩形系统孔 (12.5 x 10.5) 的安装轨上
尺寸	螺纹: M6
适合于箱体类型	VX TS VX SE

特征

螺纹	M6
包装单元	50 件
净重	0.45
毛重	0.5
税率号	73181692
EAN	4028177092945
ETIM 9	EC002358
ETIM 8	EC002358
ECLASS 8.0	23110815