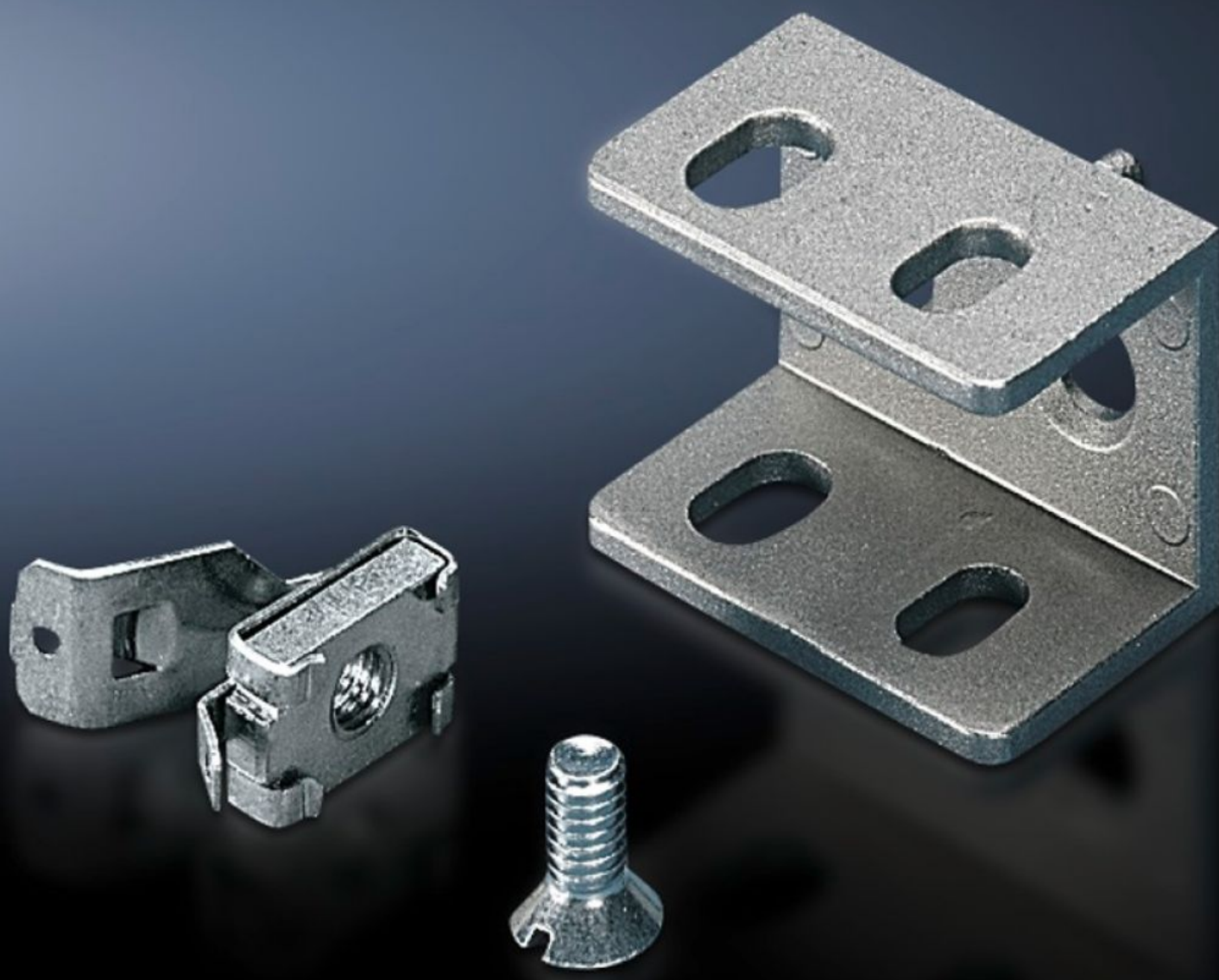


# Rittal – The System.

Faster – better – everywhere.



## SZ 4182.000

## 固定件 PS

状态: 2026/4/15 (来源: [rittal.com/tw-zh](http://rittal.com/tw-zh))

ENCLOSURES

POWER DISTRIBUTION

CLIMATE CONTROL

IT INFRASTRUCTURE

SOFTWARE & SERVICES

FRIEDHELM LOH GROUP



# SZ 4182.000 - 固定件 PS 用于 VX、TS、VX SE

用各种方式固定安装轨 23 x 23 mm。



## 特征

型号	SZ 4182.000
产品描述	用于冲孔轨 23 x 23 mm 的不同固定可能性。
材料	锌铸件
供货范围	1 套 = 1 个固定件、1 颗螺钉 M6 x 12 mm、1 颗插入螺母 M6
安装可能性	可选择对准：机柜外侧或机柜净宽 在 TS 机柜的垂直型材上通过搭锁锁定螺母 8800.808 或通过用于 VX 兼容的适配轨，在高度上错开，通过 TS 冲孔轨 25 x 38 mm 在 VX、VX SE 机柜的垂直机柜型材上通过用于 VX 兼容的适配轨 在水平的 VX、TS 机柜型材上 在 VX SE 机柜的水平型材下方 安装在 VX SE 机柜的水平型材上方，深度方向 在机柜以及带矩形系统孔 12.5 x 11 mm 的安装轨上
说明	U 型螺母（推荐：M6）
适合于箱体类型	VX TS VX SE
包装单元	24 件

# 特征

净重	1.2 kg
毛重	1.509 kg
税率号	73182900
ETIM 9	EC002625
ETIM 8	EC002625
ECLASS 8.0	27189234
产品描述	SZ 安装角支架，用于固定 PS固定安装轨23x23 mm，用于PS 兼容的适配轨