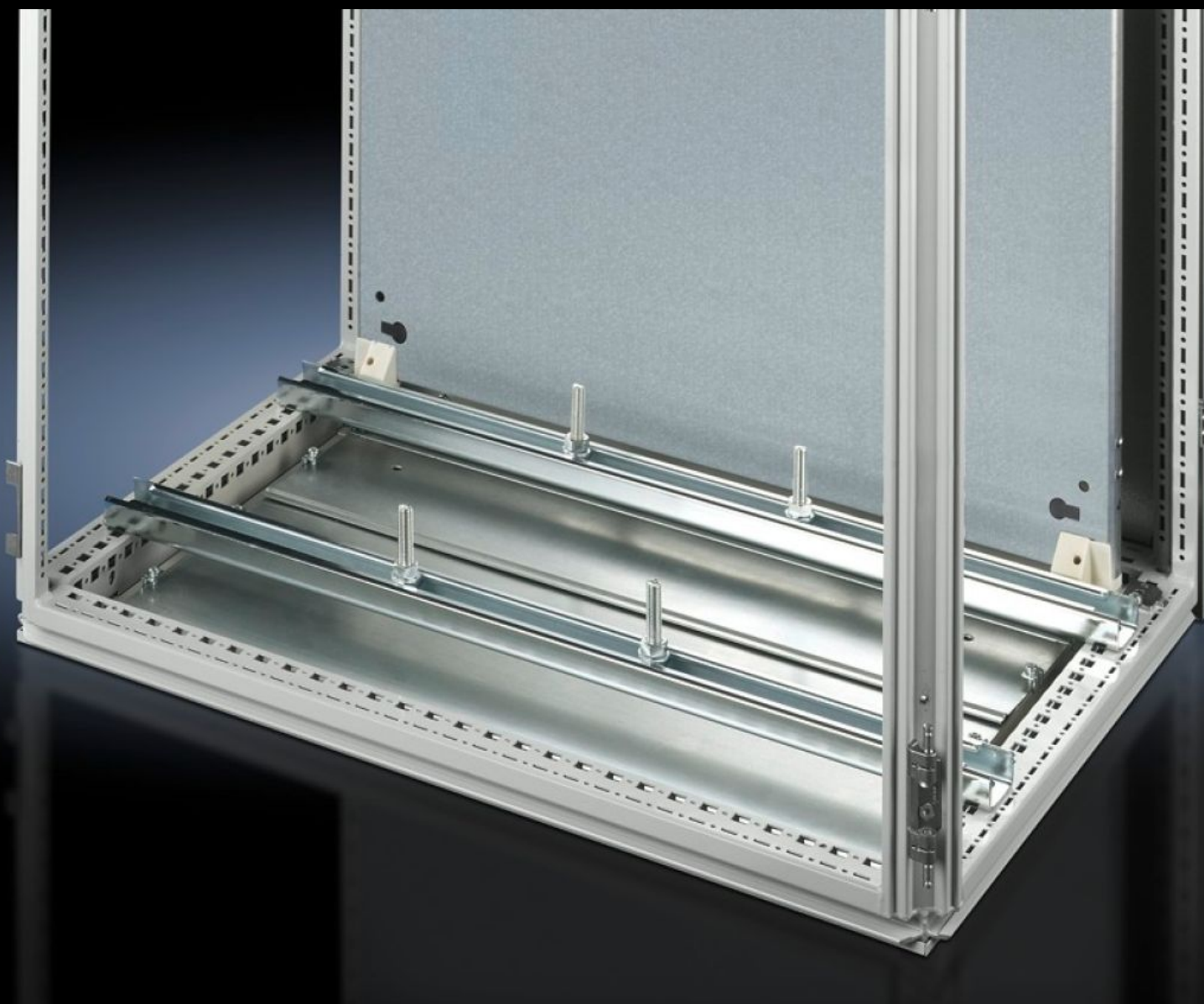


# Rittal – The System.

Faster – better – everywhere.



## SZ 4362.000

## 系统支承轨

状态: 2026/4/16 (来源: [rittal.com/tw-zh](http://rittal.com/tw-zh))

ENCLOSURES

POWER DISTRIBUTION

CLIMATE CONTROL

IT INFRASTRUCTURE

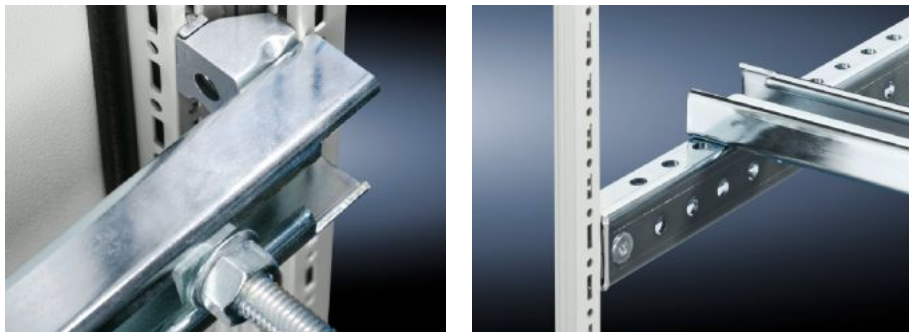
SOFTWARE & SERVICES

FRIEDHELM LOH GROUP



# SZ 4362.000 - 系统支承轨

用于重型部件，例如变压器。支承轨上的钩头螺钉和长孔可实现每种固定尺寸的固定。



## 特征

型号	SZ 4362.000
产品描述	用于安装重型部件，例如变压器的安装。支承导轨上的钩头螺钉和长孔可实现每种固定尺寸的固定。
材料	钢板
表面	镀锌
供货范围	2 根系统支承轨 (45 x 25 mm) 4 个钩头螺钉 M12 x 60 mm 安装固定件
安装可能性	在TS 机柜的垂直型材上通过搭锁锁定螺母 8800.808 或通过用于 VX 兼容的适配轨，在高度上错开，通过 TS 冲孔轨 25 x 38 mm 在 VX SE 水平机柜型材上，通过卡装螺母 8800.808 安装在水平型材宽度方向的下方和上方，或深度方向的下方和上方（无安装板） 在水平的 TS 机柜型材上：在宽度上，在深度上（没有安装板） 在底部扩装导轨上，用于 TP
适用于	箱体类型: TS 宽度: = 800 mm
包装单元	2 件

# 特征

净重	3.69 kg
毛重	4.16 kg
税率号	73269098
ETIM 9	EC000293
ETIM 8	EC001285
ECLASS 8.0	27189261
产品描述	SZ 独立式机柜系统，用于机柜宽度：800 mm