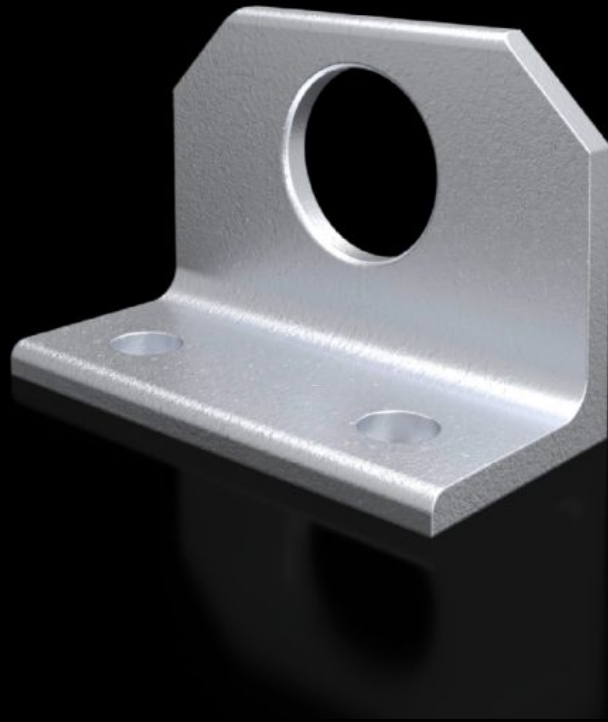


Rittal – The System.

Faster – better – everywhere.



SZ 4540.000

组合角固定件

状态: 2026/5/6 (来源: rittal.com/tw-zh)

ENCLOSURES

POWER DISTRIBUTION

CLIMATE CONTROL

IT INFRASTRUCTURE

SOFTWARE & SERVICES

FRIEDHELM LOH GROUP



SZ 4540.000 - 组合角固定件 用于 VX、TS

在用起重机运输并联柜时，可以分配张力。



特征

型号	SZ 4540.000
产品描述	在用起重机运输并联柜时，用于最佳地分配张力。
材料	钢板
表面	镀锌
供货范围	包括固定件
适用于	箱体类型: VX TS
包装单元	4 件
净重	2.58 kg
毛重	2.76 kg
本型号 (含包装) PCF (出厂前)	10.4 kg CO2 eq (Cat B)
关于PCF类别说明	类别B: PCF数值 (出厂前) 基于产品重量, 威图自声明
税率号	73182900
ETIM 9	EC002622
ETIM 8	EC002622

特征

ECLASS 8.0

27189234

产品描述

SZ 组合角固定件